



KB EU POINT

Konference Regionservis
Liberec
7.2.2008



Obsah

- Služby KB EU POINT
- Úsporné způsoby financování projektů, granty k úvěrům
- Diskuze



KB EU POINT



Jak Vám můžeme pomoci?

► Zajistíme komplexní pokrytí projektového cyklu:

☑ dotační průzkum - vyhledání dotačního titulu zdarma

☑ zajištění asistenční pomoci s (1.) přípravou projektu, (2.) žádostí o dotaci, (3.) udržením dotace

☑ financování projektu, vystavení úvěrového příslibu

► Poskytneme veškeré informace a servis na nejbližším obchodním místě KB

► Zajistíme podporu regionálních EU specialistů, u náročných projektů možnost využít know-how analytického týmu na centrále KB

► Nabídneme výběr renomovaných poradenských firem dle potřeb klienta

individuální
konzultace



V čem se lišíme od konkurence?

✓ Nejlepší dosažitelnost

- Dotační průzkum zdarma na všech 384 obchodních místech KB
- Stejně kvalitní služby i pro malé obce, podniky a podnikatele
- KB EU specialisté ve všech regionech

✓ Nejvyšší flexibilita

- Klient má široký výběr externích poradců, ctíme volbu klienta

✓ Nejdelší zkušenost s financováním na českém trhu

- První nabídka svého druhu na českém trhu (Program PONTE)
- Nejvíce poskytnutých úvěrů podnikům a podnikatelům
- Odborné znalosti soustředěné na specializovaném pracovišti KB EU POINT



Úsporné způsoby financování, granty k úvěrům



Pozice KB

- ▶ Přes 60 % měst a obcí ČR má obchodní vztah s KB
- ▶ 52 % měst a obcí ČR považuje KB za svoji hlavní banku*
Nárůst podílu KB o více než 10 % od r. 2004
- ▶ 13 krajů ČR má obchodní vztah s KB

*) Zdroj: Výzkum bankovních služeb, Agentura MEDIAN, 05/2007



Finanční poradenství a podpora

- ▶ Konzultace zaměřené na financování projektu
- ▶ Posouzení finančního plánu

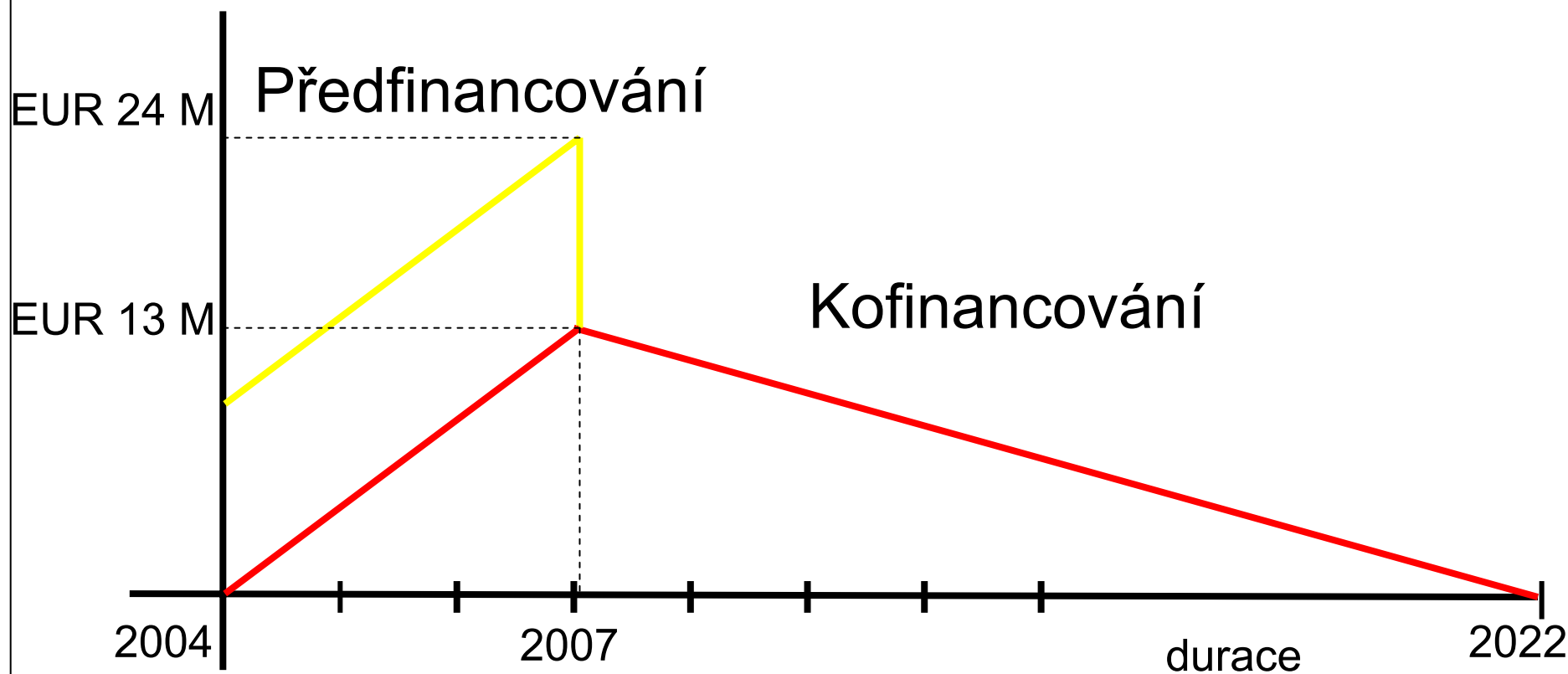
Úvěrové produkty

- ▶ Nezávazný nebo závazný příslib úvěru
- ▶ Předfinancování dotace
 - Krátko až střednědobý úvěr na krytí uznatelných nákladů
 - Překlenutí vzniku nákladů a čerpání dotace
 - Možnost předfinancování etap revolvingovým úvěrem
- ▶ Spolufinancování projektu
 - Středně až dlouhodobý úvěr na vlastní výdaje nekryté dotací
 - Zdrojem splácení úvěru jsou vlastní zdroje klienta
 - Splácení jistiny postupně dle splátkového kalendáře



Projekty s dotacemi EU

objem



Klíčovým faktorem je flexibilita.



Podmínky financování

Podmínky ve smlouvě o úvěru

- Předložení uzavřené smlouvy o přijetí dotace event. nájemní smlouvy na provozování vybudovaného majetku
- Zřízení běžného účtu používaného výhradně pro příjmy a výdaje spojené s realizací projektu
- Účelové čerpání úvěru prostřednictvím účtu pro financování projektu
- Možnost předčasného splacení úvěru

Zajištění úvěru

- Vesměs bez zajištění na základě analýzy finanční situace municipality



Klášterec nad Ohří - „Dostavba a rekonstrukce lázeňské zóny v historickém centru města,,

■ Celkové náklady projektu: **110 mil. Kč**

■ Finanční krytí:

- | | |
|---------------------------------|------------|
| - Fondy EU | 82 mil. Kč |
| - Dotace státu | 17 mil. Kč |
| - Dlouhodobý investiční úvěr KB | 11 mil. Kč |

■ Podpis smlouvy: 2005

■ Úvěr splácen od: 2006

■ Konečná splatnost: 2020





Úvěrové programy s grantem



- ▶ KB připravila dva zvýhodněné programy financování municipalit s podporou EU ve spolupráci s:
 - ▶ Evropskou bankou pro rekonstrukci a rozvoj (EBRD)
 - ▶ Evropskou investiční bankou (EIB)

- ▶ Celkový nový objem zvýhodněného úvěrového financování určeného pro komunální projekty 20 mil. €

- ▶ **Přímá podpora EU pro municipální klienty KB cca 60 mil. Kč**



Úspěšné příklady



- ▶ **Obec Bánov: Výstavba sociálních bytů (tendr 05/07)**
 - ▶ Úvěr KB ve výši 340 tis. EUR se platností 10 let
 - ▶ Využití dotace na úvěr ze zdrojů EBRD (4%)

- ▶ **Město Dubňany: Výstavba ZŠ a infrastruktury (tendr 05/07)**
 - ▶ Projekt v hodnotě EUR 3.6 mio (Kč 100 mio.)
 - ▶ Úvěr KB ve výši EUR 1,8 mio se splatností 20 let
 - ▶ Využití dotace ze zdrojů EIB ve výši EUR 180 tis. (5%)

- ▶ V případě zájmu využít dotační programy EBRD a EIB pro komunální projekt je nutné požadavek zohlednit již ve fázi přípravy zadávací dokumentace k veřejné zakázce!



Pro více informací navštivte www.eupoint.cz...

Komerční banka - KB EU POINT - Microsoft Internet Explorer

Soubor Úpravy Zobrazit Oblíbené Nástroje Nápověda



Adresa <http://www3.kb.test.fg.cz/eupoint/>



Produkty

Přímé bankovníctví

Sazebník a úrokové sazby

Pobočky a bankomaty KB

Kontakty

Vztahy se zákazníky

Tiskové centrum

Profil

Vztahy s investory

Partneři

Kariéra

Developerské projekty

English

Hledat

Finanční trhy

Ekonomické studie

Podpora z EU

FAQ

Slovník

Důležité informace

Mapa serveru

Služby pro cizince



SOCIÉTÉ GÉNÉRALE GROUP

- Občané
- Mládež a studenti
- Podnikatelé a menší firmy
- Podniky
- Místní správa a samospráva

- Mojebanka on-line
- Expresní linka Plus on-line

VÝHODY ÚVĚRU

Podpora z EU - KB EU POINT



KB EU POINT - Váš pevný bod ve světě dotací

Co je KB EU POINT?

KB EU POINT je Vaše možnost získat na jednom místě o vhodných dotačních zdrojích a zároveň na míru šité finanční služby. KB EU POINT je schopen pomoci přesně podle Vaší potřeby a stupně připravenosti Vašeho záměru.

Co KB EU POINT nabízí?

Především rychlou a srozumitelnou informací. Nabídka dotačních a jejich pravidla nesmírně obsáhlá. Kdo se včas zorientuje, má Vám KB EU POINT pomůže. Disponuje totiž rozsáhlým expertním odborníci z nejrůznějších oblastí lidské činnosti. Jsme si dokázali potřeby klientů ze soukromé a veřejné sféry a přizpůsobujeme to.

Šetříme Váš čas

Díky unikátní on-line databázi dotačních titulů je Váš bankovník provést Dotační průzkum dle Vašich požadavků. Systém informací o stovkách dotačních programů. Je vhodný, i když představu o svých plánech.

Informujeme Vás o novinkách

Obáváte se, že se o vyhlášení dotačního programu nedozvíte? Váš bankovník Vám poradí aktuální informace a upokojí Vaše obavy.



V letech 2007 – 2013 má Česká republika možnost získat až 770 mld. Kč z fondů EU. Komerční banka je připravena Vám pomoci při získávání unijních dotací a nabídnout komplexní služby na jednom místě. V rámci realizace konceptu KB EU Point se proto rozhodla vydávat newsletter, jehož náplní je podávat praktické informace, doporučení a rady, které souvisí s problematikou fondů EU. Osaň newsletteru je výstupem několikaletých zkušeností pracovníků banky a jejich partnerů s dotačním poradenstvím. Každé číslo newsletteru bude obsahovat vedle obecných informací také jedno oborové téma, na které navazuje případová studie. První číslo je věnováno vodohospodářským projektům.

Rady & Tipy

Možnosti financování

Víte jakým způsobem mohou být již v průběhu realizace financovány investiční projekty, které jsou podpořeny z fondů Evropské unie? Celý proces provází několik klíčových kroků od dat uvedených ve smlouvě, přes možnosti rozdělení projektu už po speciální bankovní produkty. Postup krok za krokem najdete v rubrice Rady a Tipy.

Oborové téma

Vodohospodářské projekty

V rubrice Oborové téma vám přinášíme detailní odpovědi na velmi nejčastěji kladené otázky týkající se žádosti o dotace. Tentokrát se věnujeme vodohospodářským projektům a na stránce 2 se dozvíte kde a jak můžete právě o tyto dotace na rekonstrukci či výstavbu úpravny vody nebo kanalizaci žádat.

Případová studie

Úspěšný projekt na povodí Moravy

Svaz vodovodů a kanalizací Jihlavsko realizuje obsáhlý projekt, který zahrnuje rekonstrukci jhlavské čistírny odpadní vody a výstavbu nových kanalizačních sítí pro město Jihlavu a přilehlé obce. Hodnota projektu dosáhá 470 milionů korun. Většinu získal svaz fondů EU. Pomohl mu však také bankovní úvěr.

Aktuality

Severovýchod – druhé kolo
Do konce března 2008 je možné podat žádost o dotace do operačního programu Životní prostředí. Konkrétně se jedná o žádosti týkající se projektů zaměřených na zlepšení stavu přírody a krajiny. Žádost o dotace můžete také podat na odlehčené rybníky, budování přírodních úpravny blízkých svým způsobem krmná a další.

Program pro nemovitosti
V lednu 2008 byla vyhlášena Program Nemovitosti. Ten podporuje výstavbu, rekonstrukci a dostavbu podnikatelských areálů, které nejsou využívané pro svůj původní účel, jsou zastaralé nebo zatíženy ekologickou zátěží. Dále jsou podporovány projekty zaměřené na rekonstrukci nejméně obytných objektů. Program vyhlásila agentura Czechinvest.

Podpora ekologických středisek
Z 1.2008 bude agentura Czechinvest vyhlášen program Školní střediska. Odtud lze získat dotace na projekty, které se týkají výstavby, rekonstrukce či dostavby školních středisek, nebo středisek. Podporované bude také nákup vybavení školních středisek nebo školních pomůcek včetně HW a SW. Žadatel může být podnikatelský subjekt, který bude dle své přehledné své zaměstnance a působí ve zpracovatelském průmyslu.

Dotace pro životní prostředí
Do konce března 2008 je možné podat žádost o dotace do operačního programu Životní prostředí. Konkrétně se jedná o žádosti týkající se projektů zaměřených na zlepšení stavu přírody a krajiny. Žádost o dotace můžete také podat na odlehčené rybníky, budování přírodních úpravny blízkých svým způsobem krmná a další.

Ekologie do terénu
V 1. polovině roku 2008 bude vyhlášena další kolo příjmu žádostí o dotace týkající se životního prostředí. Konkrétně budou podporovány projekty zaměřené na zlepšení kvality ovzduší, podpora bude poskytována také na využívání obnovitelných zdrojů energie, na zkrvalnění nakládání s odpady nebo na odstraňování starých ekologických zátěží a další.

Zemědělců a malé obce
V únoru 2008 se očekává vyhlášení dalšího kola pro předkládání žádostí o dotace do operačního programu Rozvoje venkova. Tento program je primárně určen pro zemědělce a pro obce s méně než 500 obyvateli. Odtud lze získat dotace na modernizaci zemědělských podniků. Konkrétně se jedná o možnost získat dotaci na výstavbu, rekonstrukci nebo technologické vybavení zemědělských podniků.

Lidské zdroje od ledna
V průběhu ledna probíhá dotační řízení první výzvy pro předkládání žádostí o dotace do operačního programu Lidské zdroje a zaměstnanost. Program je zaměřen na podporu nezaměstnanosti, sociálního začleňování, vzdělávání, na začleňování sociálně vyloučených obyvatel a na zvyšování kvality veřejné správy.

Hotovo



klíčové odkazy a témata (zobrazit, vnovit)





...nebo nás kontaktujte

Bc. Jana Čekalová

KB EU POINT specialista

Komerční banka, a.s.

Region Ústí nad Labem

Bílinská 175/2,400 42 Ústí nad Labem

- Tel.: +420 955 572 136
- Mob.: +420 602 383 875
- E-mail: jana_cekalova@kb.cz
- www.kb.cz, www.eupoint.cz

Mgr. Jan Hanuš

KB EU POINT Promotion Center

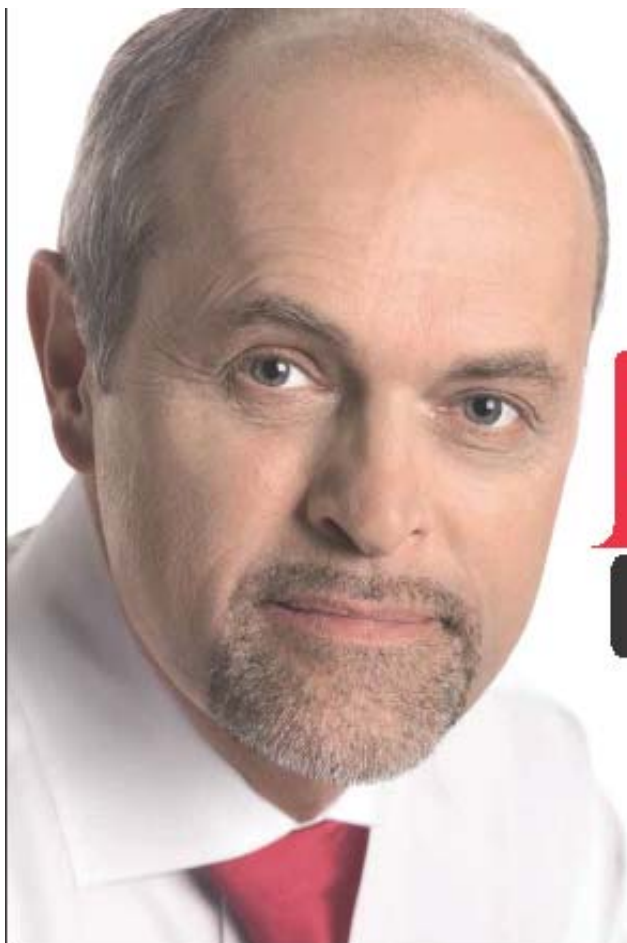
Komerční banka, a.s. (centrála)

Na Příkopě 33, 114 07 Praha 1

- Tel.: 222 432 506
- Mob.: 725 530 340
- E-mail: jan_hanus@kb.cz
- www.kb.cz



Získejte i Vy svou dotaci v pravý čas!



800 111 055
www.kb.cz



Díky KB víme,
jak získat
dotace z EU



Poradenský servis



Děkuji za pozornost

