



Tereza Ulverová
ředitelka provozního oddělení
ELEKTROWIN a. s.

IV. Setkání starostů a místostarostů
Moravskoslezského kraje

17. 2. 2009

Místo zpětného odběru nemusí být SBĚRNÝ DVŮR

Smlouva na vytvoření místa zpětného odběru i pro obce bez sběrných dvorů (místo určené obcí k odkládání EEZ):

- **bezplatný odvoz spotřebičů a jejich recyklaci** (šetříme Vaše náklady)
- jednorázovou paušální odměnu za zřízení místa ve výši **2000 Kč**
- paušální odměnu za každý kg předaných elektrozařízení - **0,15 Kč/kg**
- čtvrtletní odměnu za každý kg velkých a malých spotřebičů (s výjimkou chlazení) ve výši **1,50 Kč/kg**
- roční odměnu za kg velkých a malých spotřebičů (s výjimkou chlazení) podle výtěžnosti na obyvatele až do **2 Kč/kg**
- odměnu z motivačního programu podle čtvrtletní výtěžnosti za kg velkých a malých spotřebičů (s výjimkou chlazení) a splnění dalších předpokladů **od 15 000 Kč do 50 000 Kč**
- poskytnutí CD s informačními články a inzeráty k otištění v místním zpravodaji s odměnou **1000 - 3000 Kč**
- **zdarma informační materiály** - letáky, plakáty apod.
- **finanční podpora vlastních informačních aktivit obce** podporující sběr a třídění elektrozařízení - podle rozpočtu a na základě vlastního podnětu obce



Vývoj odměn smluvním obcím

	2006	2007	2008	2009
administrativní odměna (zřízení 1 místa)	2 000 Kč	→		
paušální příspěvek za kg	0,15 Kč/kg	→		
roční bonus	→ až 2 Kč/kg (vyjma CH)			
čtvrtletní motivační příspěvek	→ 1,50 Kč/kg (vyjma CH)			
motivační program	→ až 100 000 Kč/obec			
shromažďovací prostředky a bagy na malé spotřebiče	→ bezplatně			
kontejnery na shromažďování chlazení, velkých a malých spotřebičů	→ bezplatně			

Motivační program

Příspěvek 15 000 – 50 000 za pořízení:

- mechanického nebo elektronického zabezpečení sběrného dvora
- uzavřeného, uzamykatelného shromažďovacího prostředku na velké spotřebiče nebo chladničky
- zpevněné nebo rozšířené shromažďovací plochy
- manipulační techniky

Motivační program

Přehled obcí zapojených do motivačního programu v roce 2008

<i>Bartošovice</i>	<i>Jablonec</i>	<i>Rybník</i>
<i>Beroun</i>	<i>Kaplice</i>	<i>Pelhřimov</i>
<i>Bělá nad Radbuzou</i>	<i>Kladno</i>	<i>Písek</i>
<i>Bělá pod Bezdězem</i>	<i>Kopřivnice</i>	<i>Poděbrady</i>
<i>Bílina</i>	<i>Lanškroun</i>	<i>Seč</i>
<i>Boršice</i>	<i>Libáň</i>	<i>Sedlčany</i>
<i>Březolupy</i>	<i>Lomnice nad Lužnicí</i>	<i>Semily</i>
<i>Bystré</i>	<i>Lomnice nad Popelkou</i>	<i>Slavkov u Brna</i>
<i>Čelákovice</i>	<i>Louňovice</i>	<i>Staré Město</i>
<i>Dobříš</i>	<i>Mělník</i>	<i>Topolná</i>
<i>Dubicko</i>	<i>Němčovice</i>	<i>Trojanovice</i>
<i>Duchcov</i>	<i>Nymburk</i>	<i>Třinec</i>
<i>Dvorce</i>	<i>Oseček</i>	<i>Vlčnov</i>
<i>Frýdlant nad Ostravicí</i>	<i>Ostrov</i>	<i>Vyškov</i>
<i>Havlíčkův Brod</i>	<i>Ratíškovice</i>	<i>Žamberk</i>
<i>Horní Ředice</i>	<i>Rousínov</i>	<i>Žďár nad Sázavou</i>

Celkem 1 810 000 Kč

Motivační program nejčastěji pořízeno v roce 2008

skladové prostředky – „eko sklady“	18
manipulační technika	12
mechanické zabezpečení (stavební úpravy apod.)	8
elektronické zabezpečení, kamerový systém	6
zpevnění plochy sběrného místa	2

Putující kontejner

- program pro Svazky obcí / mikroregiony
- určeno pro obce bez stabilního sběrného dvora / sběrného místa
- cílem je zajistit dostupné místo pro odložení elektrozařízení od občanů menších obcí tak, aby s ohledem na ochranu životního prostředí zůstalo kompletní a nepoškozené

Putující kontejner

ELEKTROWIN a.s.:

- na své náklady přistaví zastřešený a uzamykatelný kontejner po dobu 1-3 dní v každé obci podle harmonogramu stanoveného Svazkem obcí
- bezplatně převezme nashromážděné spotřebiče – obec neplatí odvoz ani recyklaci
- paušální příspěvek dle velikosti obce/počtu zapojených obcí:

obcím 1000 Kč - 3500 Kč

Svazku obcí 3000 Kč – 10 000 Kč



Putující kontejner

**OZNÁMENÍ O PŘISTAVENÍ
PUTOVNÍHO
KONTEJNERU**

PUTUJÍCÍ MÍSTO ZPĚTNÉHO ODBĚRU
ELEKTROZAŘÍZENÍ BUDE UMÍSTĚNO
OD..... DO.....
KDE.....

Do přistaveného kontejneru můžete odkládat následující elektrozařízení:
Velké spotřebiče – ledničky, pračky, sušičky, elektrické sporáky, mikrovlnné trouby ...
Malé spotřebiče – vysavače, digestoře, parní čistěče, žehlíčky, fritovací hnce, kávovary,
fény, holířské stroje, kuchyňské roboty, rychlovarné konvice ...
Zahrada, nářadí, hobby, dílna – pily, vrtačky, křovinořezy, elek-
trické nůžky na živý plot, vrtačky, brusky,
řezačky, akutroubováky ...

CHRAŇME SPOLEČNĚ ŽIVOTNÍ PROSTŘEDÍ



www.elektrowin.cz

ELBROWIN s.r.o., Měcholádská 309/60, 144 00 Praha 4, tel.: 241 091 113

**První akce realizovaná
v Olomouckém kraji
Svazek obcí Mikroregionu
Žulovska
(6 obcí v termínu
od 7.-20.1.09 – 5 t EEZ)**

Přihlášené akce:

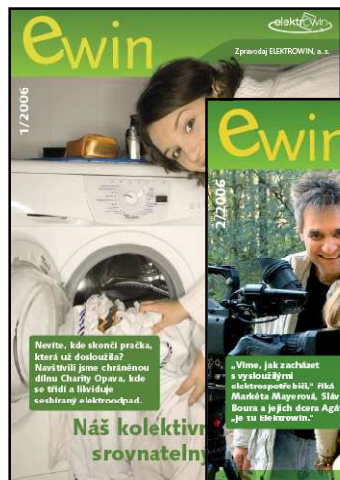
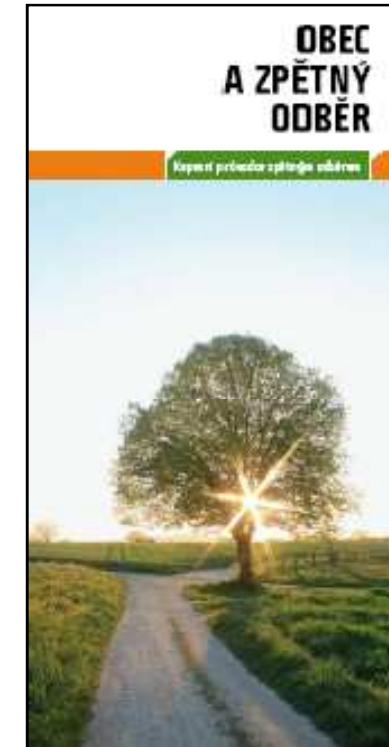
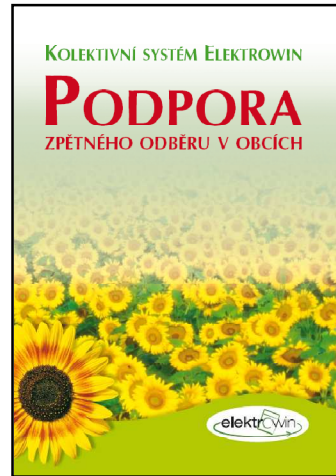
březen – Jihočeský kraj pro 24
obcí, Vysočina pro 21 obcí,
Zlínský pro 12 obcí
duben – Jihočeský kraj
pro 7 obcí





Informační materiály pro obce

- „Podpora zpětného odběru v obcích“
 - brožura s komplexní informací o nabídce podpory kolektivního systému s postupy
- „Obec a zpětný odběr“
 - leták s přehlednými informacemi o nabídce jednotlivých kolektivních systémů





ELEKTROWIN, a. s.



**Michelská 300/60, 140 00 Praha 4
241 091 835, fax: 241 091 834
e-mail: info@elektrowin.cz
www.elektrowin.cz**

