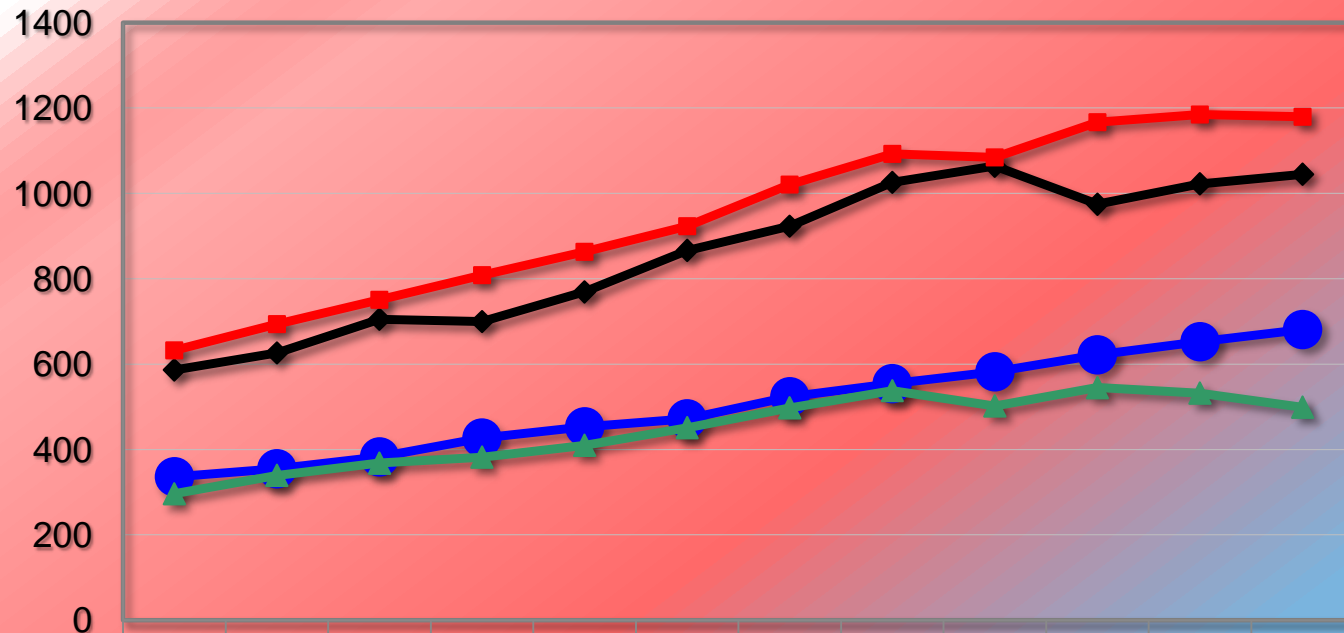




# ÚVOD DO STAVU VEŘEJNÝCH FINANCÍ A HOSPODAŘENÍ ČESKÉ REPUBLIKY

Autor : Lukáš Tesař, Regionservis s.r.o.

# SOUČASNÝ STAV VEŘEJNÝCH FINANČÍ



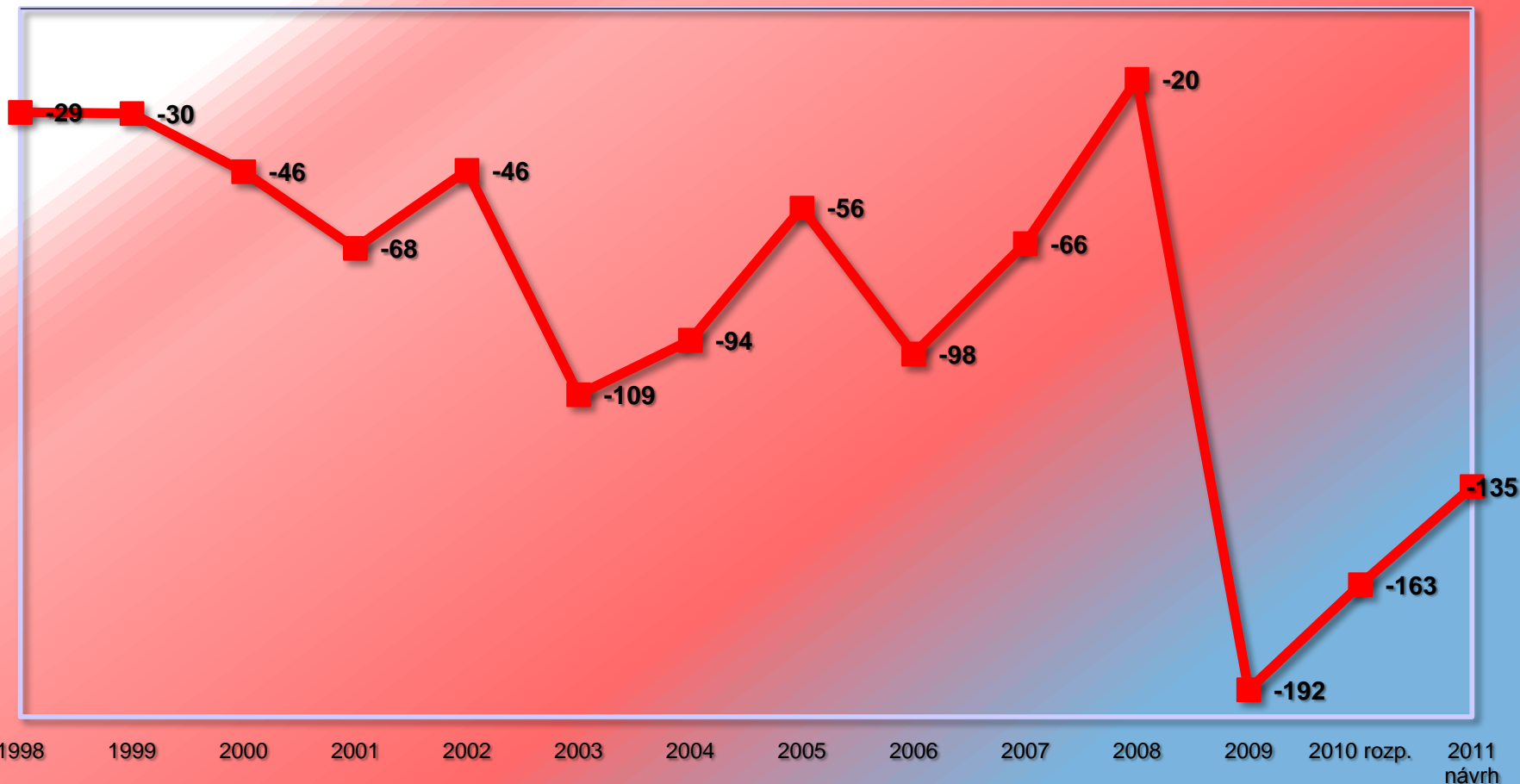
	2000	2001	2002	2003	2004	2005	2006	2007	2008	2009	rozpočet 2010	návrh 2011
◆ Příjmy SR celkem	586	626	705	700	769	866	923	1026	1064	975	1022	1045
■ Výdaje SR celkem	632	694	751	809	863	923	1021	1092	1084	1167	1185	1180
● Mandatorní výdaje celkem	336	355	383	427	453	472	523	555	582	622	653	681
▲ Ostatní výdaje (nemandatorní)	296	339	368	382	410	451	497	538	502	545	532	499

Částky jsou v mld. Kč

Zdroj Ministerstvo financí ČR

# VÝVOJ DEFICITU STÁTNÍHO ROZPOČTU

Deficit státního rozpočtu



Částky jsou v mld. Kč

Zdroj Ministerstvo financí ČR

# BILANCE PŘÍJMŮ A VÝDAJŮ STÁTU 2011 - 2013

Návrh bilance příjmů a výdajů na léta 2011 až 2013

ukazatel v mld. Kč	státní rozpočet na rok					
	metodika sestavování státního rozpočtu			metodika fiskálního cílení		
	návrh 2011	výhled 2012	výhled 2013	návrh 2011	výhled 2012	výhled 2013
příjmy státního rozpočtu	<b>1 044,8</b>	973,0	1 017,7	1 041,1	970,6	1 016,4
výdaje státního rozpočtu	<b>1 179,8</b>	1 083,0	1 117,7	1 173,8	1 078,7	1 113,5
saldo státního rozpočtu	<b>-135,0</b>	-110,0	-100,0	-132,7	-108,1	-97,1
HDP v běžných cenách v mld. Kč	<b>3 814</b>	4 018	4 245	3 814	4 018	4 245
podíl příjmů státního rozpočtu na HDP v %	<b>27,4</b>	24,2	24,0	27,3	24,2	23,9
podíl výdajů státního rozpočtu na HDP v %	<b>30,9</b>	27,0	26,3	30,8	26,8	26,2
podíl salda státního rozpočtu na HDP v %	<b>-3,5</b>	-2,7	-2,4	-3,5	-2,7	-2,3

Částky jsou v mld. Kč

Zdroj Ministerstvo financí ČR

# Nejvyšší výdaje státního rozpočtu

TITUL VÝDAJE	2009	2010	2011
DŮCHODY	<b>339 788 000 000 Kč</b>	346 226 000 000 Kč	363 970 000 000 Kč
SOCIÁLNÍ PODPORA	<b>137 521 000 000 Kč</b>	156 681 000 000 Kč	132 388 000 000 Kč
ZDRAVOTNÍ POJIŠŤOVNY	<b>218 629 000 000 Kč</b>	zatím neznámo	zatím neznámo
DLUHOVÁ SLUŽBA	<b>52 723 000 000 Kč</b>	62 981 000 000 Kč	73 386 000 000 Kč
EVROPSKÁ UNIE	<b>31 765 000 000 Kč</b>	34 940 000 000 Kč	35 250 000 000 Kč
MIMOROZPOČTOVÉ STÁTNÍ FONDY	<b>134 174 678 000 Kč</b>	zatím neznámo	zatím neznámo
PLATY, MZDY, NÁHRADY	<b>223 646 000 000 Kč</b>	208 643 000 000 Kč	194 986 000 000 Kč
CELKEM	<b>1 138 246 678 000 Kč</b>	?	?

Zdroj Ministerstvo financí ČR, státní závěrečný účet za rok 2009 a další.

# Přehled hospodaření obcí a měst

TITUL VÝDAJE	2009	2010	PREDIKCE 2011
<b>DAŇOVÉ PŘÍJMY</b> (v.č. Prahy 40 mld.)	<b>136 600 000 000 Kč</b>	<b>149 600 000 000 Kč</b>	<b>152 500 000 000 Kč</b>
NEDAŇOVÉ PŘÍJMY	26 600 000 000 Kč	27 900 000 000 Kč	28 400 000 000 Kč
<b>KAPITÁLOVÉ PŘÍJMY</b>	<b>13 900 000 000 Kč</b>	<b>15 000 000 000 Kč</b>	<b>15 000 000 000 Kč</b>
PŘIJATÉ DOTACE	84 600 000 000 Kč	87 800 000 000 Kč	83 800 000 000 Kč
<b>BĚŽNÉ VÝDAJE</b>	<b>-189 000 000 000 Kč</b>	<b>-194 600 000 000 Kč</b>	<b>-193 600 000 000 Kč</b>
KAPITÁLOVÉ VÝDAJE	-90 800 000 000 Kč	-93 700 000 000 Kč	-93 900 00 000 Kč
<b>SALDO CELKEM</b>	<b>-18 100 000 000 Kč</b>	<b>-8 000 000 000 Kč</b>	<b>-7 800 000 000 Kč</b>

Zdroj Ministerstvo financí ČR, státní závěrečný účet za rok 2009 atp.



# SHRNUTÍ STAVU VEŘEJNÝCH FINANČÍ



Klesají příjmy z daní právnických osob = firmy se vyhýbají odvodům (ztrácí motivaci) nebo daní v zahraničí.



Za posledních 10 let se zdvojnásobili běžné výdaje státního rozpočtu, přitom počet obyvatel neroste, služby se nezlepšují a příliš se nezvyšují ani investice do infrastruktury .



Spotřební daně včetně DPH zatím rostou.



Vláda si ročně půjčí více peněz, než posílá všem obcím v ČR a tempo růstu státního dluhu se neustále zvyšuje.



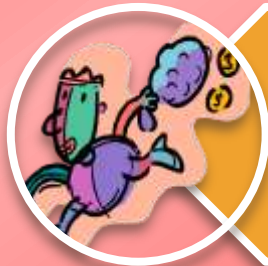
Samosprávy jsou dlouhodobě závislé na příjmech ze státního rozpočtu, který hospodaří nezodpovědně.

# Možné příčiny hospodářské krize v ČR



## MRAVNÍ BÍDA

cituji Jiřina Šiklová: "V naší zemi lze dnes ustát jakýkoli skandál, za několik dní ho překryje ten další".



## MRHÁNÍ

cituji Jiřina Šiklová: "Korupce prodražuje většinu investici financovaných z daní i z obrovského deficitu. Ukrajuje šance našich dětí, na nichž v soukromí tak usilovně pracujeme. Zadlužuje zemi, která bude jednou jejich".

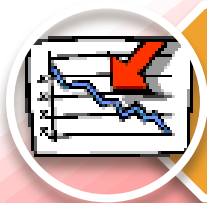


## LENOST

cituji Jiřina Šiklová: "Nadáváme na ceny, ale jsme líní změnit banku nebo telefonního operátora".



# Možné důsledky hospodářské krize v ČR



ÚPADEK, krachy českých firem a podnikatelů



HAMIŽNOST, sociální výhody čerpá více jak 52% populace České republiky!



ZTRÁTA DŮVĚRY, lidé i podnikatelé se vyhýbají odvodům na daně (viz registrace v Praze).



ZADLUŽOVÁNÍ, cituji Tomáš Baťa: *“V naší zemi je mnoho lidí, kteří se domnívají, že hospodářský úpadek lze sanovat penězi”.*

# Jak lze řešit hospodářskou krizi

ZRUŠIT STÁTNÍ FONDY A DÁT FINANCE OBCÍM PŘÍMO

Uhradit závazky českého státu

Svěřit veřejné prostředky „dobrým a důvěryhodným hospodářům“  
tzn. starostkám a starostům obcí a měst.

Budovat stát, tzn. konečně začít investovat do oblastí, které přinášejí zisk, hospodářský růst, tzn. do infrastruktury, podpory konkurence schopnosti České republiky, do vzdělávání a výchovy mladých v produktivním věku.

Zakázky z veřejných rozpočtů rozdělovat mezi české firmy, společnosti které platí daně, dávají lidem práci a podporují rozvoj regionů, obcí a měst.



**NABÍDKA ČLENSTVÍ V  
OBCHODNÍM KLUBU  
PODNIKATELŮ A  
ÚZEMNÍCH  
SAMOSPRÁV ČESKÉ  
REPUBLIKY**

**LIGA NEÚPLATNÝCH**

nezávislý národní obchodní klub samospráv ,  
podnikatelů a firem

**PRAVDA**

**ČEST**

**DŮVĚŘA**

# Motivační heslo



# Smyslem Ligy neúplatných je:

**Bojovat za posílení daňových příjmů samospráv** a důrazně odmítnout korupci na všech úrovních veřejné správy a navrácení cti řemeslu „politik“.

Podporovat rozvoj národního hospodářství, zvyšování důvěry ve veřejnou správu a zvyšování motivace k placení daní a vytváření zisku.

Organizovat spolupráci mezi obcemi a seriózními soukromými podnikateli a společnostmi.

Podporovat růst úrovně služeb a infrastruktury v obcích, včetně obnovy a ochrany významných památek.

Zajišťovat nezávislé, svobodné poradenství, vzdělávání, služby a pomoc samosprávám při řešení jejich problémů včetně hájení jejich práv.

**Zvyšovat kapitálové příjmy obcí a měst,**  
tzn. pomáhat samosprávám s hospodářskou činností a snižovat jejich výdaje.



# Nabídka členství v lize



Samosprávy České republiky na základě jednoduché smlouvy o spolupráci



Osoby, starostky, starostové, zastupitelé územních samospráv bez rozdílu, odborníci



Čeští, moravští a slezští podnikatelé



České, moravské a slezské společnosti

# FINANCOVÁNÍ

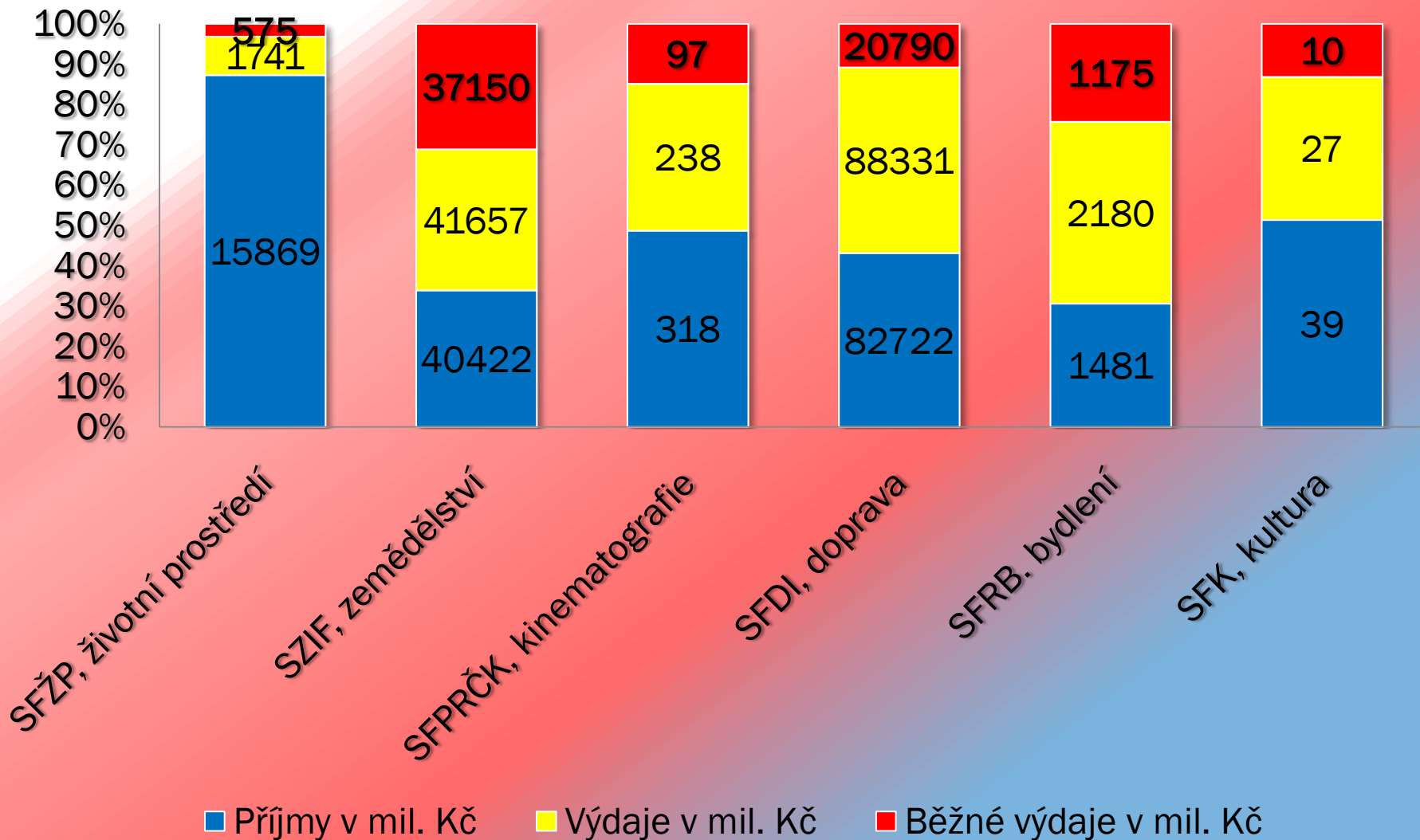
Nezisková organizace = cíl není obohacování jednotlivců  
veškerý zisk na podporu rozvoje samospráv a projekty schválené  
členy Ligy neúplatných!

Příjmy z prodeje reklamy, inzerce, služeb pro soukromé společnosti, služeb pro samosprávy, pořádání konferencí, školení a porad. Příjmy ze zprostředkování oboustranně výhodného přímého obchodu mezi společnostmi a samosprávou.

Příjmy z realizace úspěšných projektů a programů „Jak na to“. Provozování podpůrných podnikatelských a hospodářských aktivit.

Vnější zdroje, příjmy od mecenášů, partnerů, mající společné cíle a poptávají pomoc s realizací cílů v územní samosprávě.

# Státní fondy z pohledu hospodaření



# Státní fondy z pohledu financí

Celkem 6 fungujících dotačních státních fondů

Příjmy ze státního a EU rozpočtu celkem ročně  
140 851 300 000 Kč **(14.085,- Kč na 1 obyv.)**  
**tzn. 6 307 093 980 Kč pro Liberecký kraj**

Všechny výdaje celkem 134 174 700 000 Kč  
tj. **21 419 971,- Kč na jednu obec ročně!**

Běžné výdaje na správu fondů 2 426 084 000 Kč  
tj. **387 305,- Kč na jednu obec ročně**

# Státní fondy z pohledu práva

## Zřizování státních fondů v ČR nemá ústavní oporu.

V materiálním smyslu jsou rozpočty státních fondů součástí státního rozpočtu (příjmů a výdajů státu) a mají proto být přijímány stejně jako státní rozpočet ve formě zákona o státním rozpočtu.

Schvalování rozpočtů státních fondů mimo zákon o státním rozpočtu je v rozporu s principem přijímání státního rozpočtu ve formě zákona.

Schvalování rozpočtů jednotlivých státních fondů pouhými usneseními Poslanecké sněmovny je překročením zákonodárné působnosti Poslanecké sněmovny.



# Co dál?

**Obce mají 23 mandátů v Poslanecké sněmovně ČR**

**PODROBIT DALŠÍ DISKUZI OTÁZKU FUNGOVÁNÍ A  
EXISTENCE STÁTNÍCH FONDŮ A NECHAT ROZHODNOUT  
VŠECHNY OBCE V ČESKÉ REPUBLICĚ.**

Je možné zrušit zákony č. 388/1991 Sb. SFŽP, č. 239/1992 Sb. SFK, č. 241/1992 Sb. SFPRČK, č. 104/2000 Sb. SFDI, č. 211/2000 Sb. SFRB, č. 256/2000 Sb. SZIF

**Změnu je možné provést s platností od roku 2013 tak, aby nebyly narušeny podmínky přistoupení ČR do EU, jejichž změnu není až tak těžké provést.**



# ZÁVĚR

Podle ústavy je nejvyšší mocí ve státě lid. Starostové jsou nejbližšími volenými zástupci lidu s nejvyšší důvěrou lidu.

Žádná moc ve svobodném státě nesmí potlačovat práva lidu a jejich přání, tudíž ani přání a potřeby jejich volených zástupců. Státy, kde státní moc potlačuje práva, se nazývají totalitní.

Současný systém dotačních titulů je nákladný a vyhovuje pouze přáním lobbistů a úředníků a ne přáním obcí a měst.

Dotační tituly řídí byrokraté a lidé bez informací a vnitřní motivace, obecně tak napomáhají ke korupci a křiví svobodnou obchodní a politickou soutěž .



**MNOHO ZDARU!**

Děkuji za pozornost

Lukáš Tesař

tel: 602 387 872

Email:

[lukas.tesar@regionservis.cz](mailto:lukas.tesar@regionservis.cz)