



## VI. Setkání starostů a místostarostů

## v Moravskoslezském kraji

Ing. Roman Tvrzník  
generální ředitel



životní prostředí – náš společný zájem



# STABILNÍ KOLEKTIVNÍ SYSTÉM

pro zpětný odběr elektrozařízení  
založený, řízený a kontrolovaný výrobcí

ARDO ČR domácí spotřebiče, spol. s r.o.

**ARDO, ASKO, CALEX**

BSH domácí spotřebiče s.r.o.

**BOSCH, SIEMENS, GAGGENAU**

CANDY ČR s.r.o.

**CANDY, HOOVER, IBERNA**

ELECTROLUX s.r.o.

**AEG, ZANUSSI, ELECTROLUX**

ETA a.s.

**ETA**

FAGOR ELEKTRO s.r.o. **FAGOR, ROMO, EDESA, ASPES, MASTERCOOK**

Gorenje s.r.o.

**GORENJE, MORA**

Groupe SEB ČR s.r.o.

**TEFAL, MOULINEX, ROWENTA, KRUPS**

Indesit Company Česká, s.r.o.

**INDESIT, ARISTON**

MIELE spol. s r.o.

**MIELE**

Philips Česká republika s.r.o.

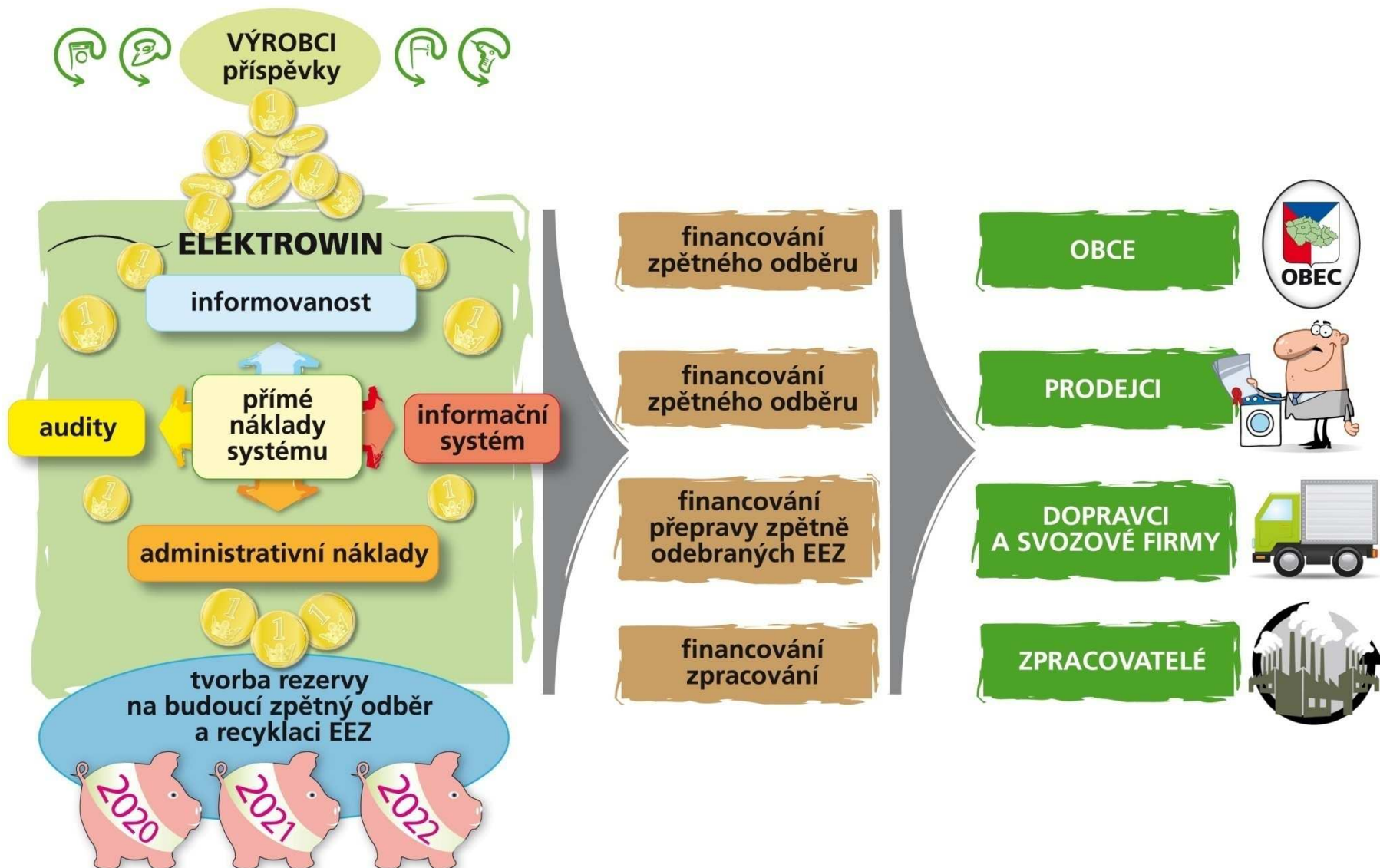
**PHILIPS**

Whirlpool ČR s.r.o.

**WHIRLPOOL, BAUKNECH, IGNIS**



# Zajištění povinnosti zpětného odběru a recyklace elektrozařízení





## Právní rámec spolupráce s obcemi

---

- Zpětný odběr **probíhá pouze na místech určených výrobcem**, v případě přenesení povinností na kolektivní systém, pak tato místa určuje kolektivní systém – §37g písm. g) a 37h odst. 1 písm. c) zákona o odpadech
- Zpětný odběr je zajišťován v souladu s § 37k odst. 1 zákona o odpadech, spolupráce s obcemi na **základě písemné dohody** v souladu s §38 odst. 6 zákona o odpadech
- Na síť míst zpětného odběru navazuje naší společností vytvořený **system pro zpracování elektroodpadu** v souladu s § 37l odst. 1 zákona o odpadech.



## Spolupráce s obcemi a městy

- Smlouva – vytvoření místa zpětného odběru (odměna, Motivační program)
  - Oplocený prostor, zpevněná plocha
    - možno přenést plnění povinností na svozovou společnost
    - zapojení do Systému WINTEJNER
  - Umístění malého kontejneru na veřejném prostranství

V kraji je umístěno 25 WINTEJNERŮ ve 12ti městech

V kraji je umístěno 30 malých kontejnerů v 10ti obcích



- Zapojení prostřednictvím mobilních svozů
  - Svozová společnost
  - Putující kontejner (paušální odměna)







ZPETNÝ ODBER ELEKTROZARÍZENÍ

- Velejnost a spotřebitelé
- Výrobci a dovozci
- Obce a sběrné dvory**
- Poslední prodejci a servisy

- Úvodní strana
- O společnosti
- Aktuality a akce
- Odkazy
- Pro média
- Kontakty

Obce a sběrné dvory

- Důležité informace
- Registrace
- Seznam míst zpětného odběru**
- Informační materiály - objednávka
- Naši poradci jsou tu pro Vás

Kolik elektrospotřebičů jste již odevzdali do sběrného dvora?



Úvodní strana · Obce a sběrné dvory · Seznam míst zpětného odběru

Seznam míst zpětného odběru



Kraj: Moravskoslezský

Město:

Název:

Ulice:  PSČ:

Typ: Mobilní svoz

Hledat

Nalezená sběrná místa (154)

Město	Adresa	PSČ	
Albrechtice	Obeční 186	73543	<a href="#">podrobnosti</a>
Albrechtičky	Albrechtičky 131	74255	<a href="#">podrobnosti</a>
Bělá	Bělá 150	74723	<a href="#">podrobnosti</a>
Bílův	Bílův 5	74301	<a href="#">podrobnosti</a>
Bocanovice	Bocanovice	73991	<a href="#">podrobnosti</a>
Bohuslavice	Poštovní 119	74719	<a href="#">podrobnosti</a>
Brantice	č.p. 121	79393	<a href="#">podrobnosti</a>
Bratřkovice	Bratřkovice 33	74752	<a href="#">podrobnosti</a>
Březová	č.p. 106	74744	<a href="#">podrobnosti</a>
Brumovice	Hlavní 75/56	74771	<a href="#">podrobnosti</a>
Brušperk	K. Náměstí 22	73944	<a href="#">podrobnosti</a>
Bruzovice	Bruzovice	73936	<a href="#">podrobnosti</a>
Budišovice	Opavská 112	74764	<a href="#">podrobnosti</a>
Bukovec	Bukovec	73985	<a href="#">podrobnosti</a>
Bystřice	Bystřice 334	73995	<a href="#">podrobnosti</a>
Čaková	č.p. 101	79318	<a href="#">podrobnosti</a>

# RECYKLUJTE S HASIČI



START O PROJEKTU PRAVIDLA REGISTRACE ODMĚNA OBJEDNÁNÍ SVOZU FOTOGALERIE SOUTĚŽE KONTAKT KE STAŽENÍ

## FOTKA ROKU 2011

PODĚLTE SE S NÁMI  
O ZKUŠENOSTI SE SBĚREM.

Vyfoťte sběr elektrozařízení u Vás v obci.

Nejpodařenější fotky umístíme na našich stránkách ve FOTOGALERII.

## Sbírat se opravdu vyplatí!

Recykluje již 304 sborů.

## Připojte se k nám

Máme pro vás soutěže o hodnotné ceny.

A to není vše!  
Při registraci od nás obdržíte jako dárek peněženku.

**BEZPLATNÁ INFOLINKA  
800 320 010**

## ÚVOD

Pořadatelem programu je Kolektivní systém ELEKTROWIN a.s.

ELEKTROWIN a.s. je nezisková společnost založená výrobci velkých a malých domácích spotřebičů pro společné plnění povinností vyplývajících z platného zákona o odpadech. Zajišťuje zpětný odběr, oddělený sběr, zpracování, využití a odstranění velkých a malých domácích elektrospotřebičů, nástrojů a nářadí.

Zpětný odběr televizí a monitorů probíhá ve spolupráci se společností Asekol s.r.o.



## FAQ

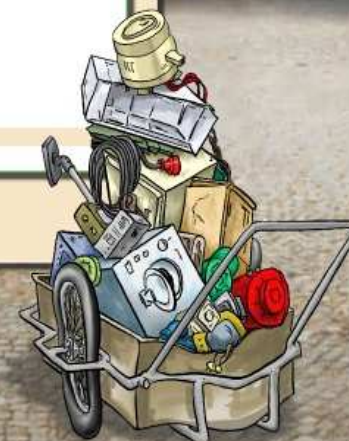
SEZNAM  
REGISTROVANÝCH SBORŮ

To musíte slyšet



Znělky jednotlivých dní naleznete "ZDE"

FOTKA ROKU 2011







## Putující kontejner

program pro **svazky obcí/mikroregiony**  
- harmonogram, odpovědné osoby

### **ELEKTROWIN a.s.:**

- zajistí přistavení kontejneru  
bezplatně převezme  
– obec neplatí odvoz ani recyklaci
- uhradí paušální příspěvek  
**obcím 1000 Kč – 3500 Kč**  
**Svazku obcí 3000 Kč – 10 000 Kč**

## OZNÁMENÍ O PŘISTAVENÍ PUTUJÍCÍHO KONTEJNERU

**Putující místo zpětného odběru  
elektrozařízení bude umístěno**

OD ..... DO .....  
V DOBĚ OD ..... DO ..... BUDE ZPŘÍSTUPNĚN  
KDE .....

Do přistaveného kontejneru můžete odkládat níže uvedená elektrozařízení:  
Velké spotřebiče – ledničky, pračky, sušičky, elektrické sporáky, mikrovlnné trouby...  
Malé spotřebiče – vysavače, digestoře, parní čističe, žehličky, fritovací hrnce,  
kávyvary, fény, holicí strojky, kuchyňské roboty, rychlovarné konvice...  
Zahrada, nářadí, hobby, dílna – pily, vrtačky, křovinořezy, elektrické  
nůžky na živý plot, vrtačky, brusky, řezačky, akušroubováky...



CHRAŇME SPOLEČNÉ ŽIVOTNÍ PROSTŘEDÍ



[www.elektrowin.cz](http://www.elektrowin.cz)

ELEKTROWIN a.s., Michelská 300/60, 140 00 Praha 4, tel.: 241 091 835





## Příspěvky smluvním obcím

---

### bezplatně odvoz a recyklace

Administrativní příspěvek:	2000 Kč
Paušál/čtvrt. – vše:	0,15 Kč/kg
Výtěžnost/čtvrt. – VS a MS:	1,30 Kč/kg
Výtěžnost/čtvrt. WINTEJNER CH:	až 0,40 Kč/kg
Výtěžnost/čtvrt. WINTEJNER VMS:	až 1,60 Kč/kg
Roční bonus výtěžnost:	až 2 Kč/kg
Motivační program:	15 000 Kč do 100 000 Kč
finanční podpora vlastních informačních aktivit obce	





# Moravskoslezský kraj – Motivační program 2010

<i>Bílovec</i>	11 000 Kč	manipulační technika
<i>Dubicko</i>	50 000 Kč	shromažďovací prostředky
<i>Frenštát pod Radhoštěm</i>	11 000 Kč	manipulační technika
<i>Jablunkov</i>	50 000 Kč	oplocení, kamerový systém
<i>Kopřivnice</i>	15 000 Kč	kamerový systém
<i>Mokrý Lazce</i>	26 400 Kč	stacionární kontejnery
<i>Opava</i>	11 000 Kč	manipulační technika
<i>Příbor</i>	50 000 Kč	mechanické zabezpečení
<i>Světlá Hora</i>	13 008 Kč	stacionární kontejnery
<b>CELKEM</b>	<b>237 408 Kč</b>	
<i>V roce 2011 zatím</i>	286 264 Kč	6 obcí

Motivační program 2010 Česká republika Pořízený předmět	počet žádostí	částka
shromažďovací prostředky	8	358 772 Kč
stacionární kontejnery	8	176 416 Kč
manipulační technika	29	361 894 Kč
mechanické zabezpečení (stavební úpravy apod.)	2	91 479 Kč
elektronické zabezpečení, kamerový systém	10	277 568 Kč
zpevnění plochy	8	340 628 Kč
neschváleno	3	0 Kč
<b>CELKEM</b>	<b>66</b>	<b>1 606 757 Kč</b>



## Motivační program 2011 III.Q – kritérium výtěžnost

**je nutné splnit ještě další kritéria!**

MESTO	VYTEZNOST v kg/obyvatele	odměna	MESTO	VYTEZNOST v kg/obyvatele	odměna
Baška	0,021	0 Kč	Krnov	0,024	0 Kč
Bílovec	0,582	30 000 Kč	Kunín	0,105	0 Kč
Bohumín	0,177	0 Kč	Nové Heřminovy	2,087	50 000 Kč
Bolatice	0,292	15 000 Kč	Nový Jičín	0,303	15 000 Kč
Bruntál	0,000	0 Kč	Opava	0,042	0 Kč
Český Těšín	0,015	0 Kč	Orlová	0,126	0 Kč
Dvorce	0,564	30 000 Kč	Ostrava	0,061	0 Kč
Frenštát pod Radhoštěm	0,377	20 000 Kč	Palkovice	0,210	15 000 Kč
Frydek-Místek	0,085	0 Kč	Petřvald	0,358	20 000 Kč
Frydlant nad Ostravicí	0,271	15 000 Kč	Pražmo	1,033	50 000 Kč
Háj ve Slezsku	0,241	15 000 Kč	Příbor	0,000	0 Kč
Hlučín	0,203	15 000 Kč	Rychvald	0,000	0 Kč
Hnojník	1,813	50 000 Kč	Rýmařov	0,017	0 Kč
Hradec nad Moravicí	0,121	0 Kč	Světlá Hora	0,352	20 000 Kč
Jablunkov	0,000	0 Kč	Šilheřovice	0,376	20 000 Kč
Jindřichov	0,491	30 000 Kč	Těrlicko	0,087	0 Kč
Karviná - Fryštát	0,112	0 Kč	Trojanovice	0,539	30 000 Kč
Kopřivnice	0,149	0 Kč	Třinec - Staré Město	0,285	15 000 Kč
Kopřivnice	1,266	50 000 Kč	Vrbno pod Pradědem	0,217	15 000 Kč



## Dosažený podíl Moravskoslezský kraj 2010

---

Podíl na sběru	Chlazení	Velké spotřebiče	Malé spotřebiče
Moravskoslezský kraj	68,46%	23,44%	8,10%
Nejlepší výsledek	53,44%	32,87%	13,69%
Česká republika	63,5 %	28 %	8,5 %

**Motivační a finanční podpora sběru velkých  
a malých spotřebičů!**





# Podíl jednotlivé obce/města 2011

vybavení WINTEJNERY

nárok na WINTEJNERY

Název obce/města	Chlazení	Ostatní
Albrechtice	77,12%	22,88%
Bartošovice	64,23%	35,77%
Bílovec	100,00%	0,00%
Bohumín	61,00%	39,00%
Bolatice	45,76%	54,24%
Bruntál	100,00%	0,00%
Břidličná	100,00%	0,00%
Budišov nad Budišovkou	46,75%	53,25%
Český Těšín	78,16%	21,84%
Dvorce u Bruntálu	38,14%	61,86%
Frenštát pod Radhoštěm	52,76%	47,24%
Frýdek - Místek	62,26%	37,74%
Frýdlant nad Ostravicí	69,67%	30,33%
Fulnek	94,92%	5,08%
Háj ve Slezsku	57,68%	42,32%
Haviřov - Město	100,00%	0,00%
Hlučín	67,60%	32,40%
Hradec nad Moravicí	89,15%	10,85%
Jablunkov	67,51%	32,49%
Karviná - Nové Město	58,13%	41,87%
Kopřivnice	79,35%	20,65%

Název obce/města	Chlazení	Ostatní
Krnov	86,27%	13,73%
Nové Heřminovy	31,17%	68,83%
Nový Jičín	56,50%	43,50%
Opava	77,03%	22,97%
Orlová	65,44%	34,56%
Ostrava	78,19%	21,81%
Palkovice	51,49%	48,51%
Petřvald	69,16%	30,84%
Příbor	60,49%	39,51%
Raškovice	53,00%	47,00%
Rychvald	50,33%	49,67%
Rýmařov	86,80%	13,20%
Služovice	100,00%	0,00%
Staré Město, Bruntál	64,23%	35,77%
Světlá Hora	67,88%	32,12%
Těrlicko	76,86%	23,14%
Třanovice	19,14%	80,86%
Třinec - Staré Město	58,30%	41,70%
Úvalno	100,00%	0,00%
Vítkov	73,81%	26,19%
Vrbno pod Pradědem	68,24%	31,76%



## Příspěvky všem obcím

- **zdarma informační materiály** - letáky, plakáty apod.
- **CD s informačními články** a inzeráty k otištění v místním zpravodaji za odměnu (finanční omezení/rok)
  - 1000 Kč** za zveřejněný článek s tematikou zpětného odběru elektrozařízení
  - 2000 Kč** za zveřejněný inzerát propagující zpětný odběr elektrozařízení





ZIVOTNI PROSTREDI - NAS SPOLECNÝ ZAJEM

- Veřejnost a spotřebitelé
- Výrobci a dovozci
- Obce a sběrné dvory
- Poslední prodejci a servisy

- Úvodní strana
- O společnosti
- Aktuality a akce
- Odkazy
- Ke stažení
- Kontakty



Úvodní strana > Informační materiály - objednávka

### Informační materiály - objednávka

Celkem: 0 položek Kategorie: Všechny kategorie

<p><b>Nekompletnost – leták DL</b></p> <p>1 ks <a href="#">+ Přidat do objednávky</a></p>	<p><b>Nekompletnost – plakát A3</b></p> <p>1 ks <a href="#">+ Přidat do objednávky</a></p>	<p><b>Pexeso</b></p> <p>1 ks <a href="#">+ Přidat do objednávky</a></p>
<p><b>Dětské díklisty</b></p>	<p><b>Pravidla</b></p>	





# Uklidíme si svět

[Archiv novinek](#)[Mapa stránek](#)[Registrace](#)[Úvod](#)[O projektu](#)[Registrace](#)[Pravidla projektu](#)[Předchozí ročníky](#)[Objednávka srozu](#)[Fotogalerie](#)[Recyklační hlídka](#)[Kontakty](#)

09.08.2011

## Vyhlášení výsledků - Šiklův mlýn

Chtěli byste vidět jak proběhlo letošní předávání cen? »

30.06.2011

## RECYKLAČNÍ HLÍDKA

Chcete, aby vaši školu navštívila RECYKLAČNÍ HLÍDKA? »

24.06.2011

## Výsledky 4. ročníku v jednotlivých krajích

Neobsadili jste žádnou z prvních třech pozic v rámci celorepublikového hodnocení?... »

## Uklizet se teď fakt vyplatí!

Zapoj školu, uklid' elektroodpad a získej

### Pro školu



Interaktivní učební pomůcky, sportovní potřeby...

### Pro sebe



"COOL" výlet pro 30 nejaktivnějších žáků/studentů školy...

### Pro učitele



Zajímavou motivační odměnu...

## Uklidíme si svět



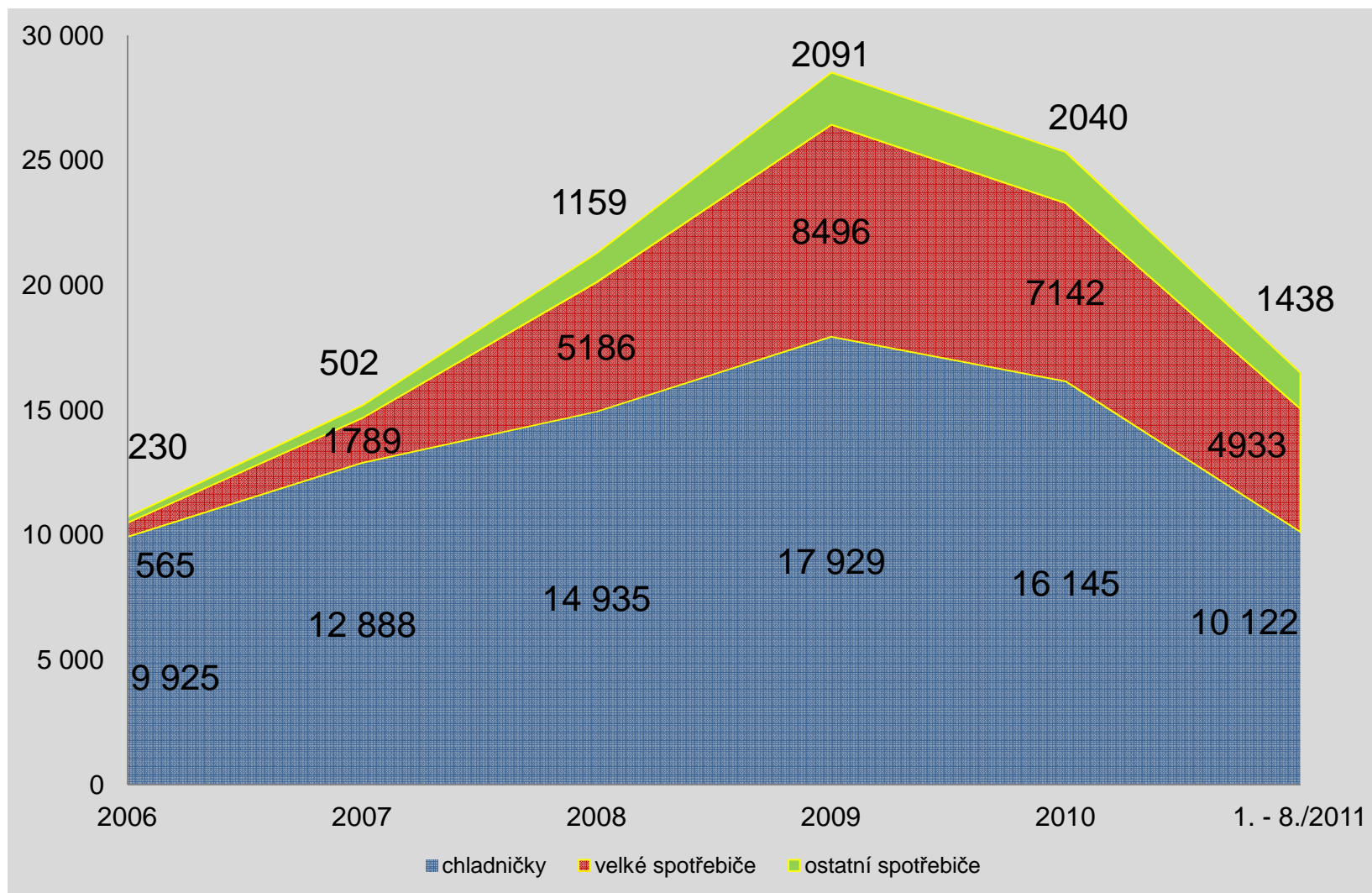
## Fotogalerie

[2.ročník - Výlety >](#)





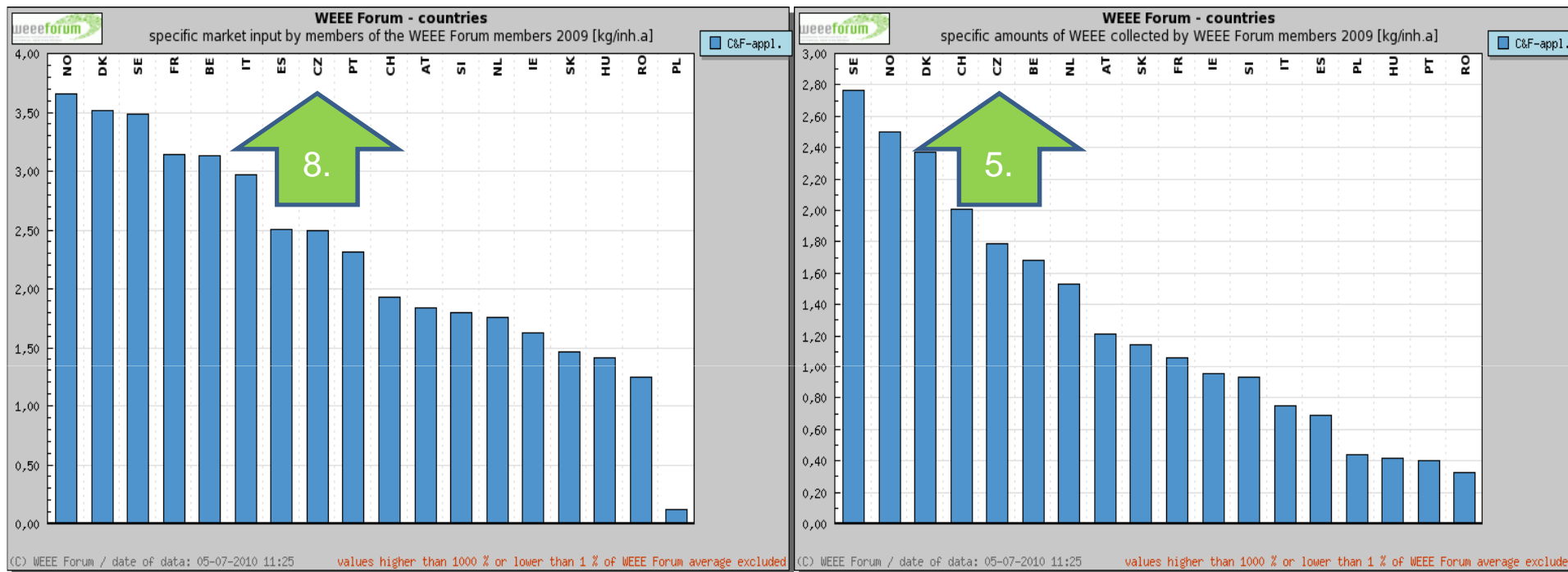
# Vývoj sběru 2006 - 2011





# Evropa 2009

## uvedení na trh/zpětný odběr v kg/na obyvatele ZO



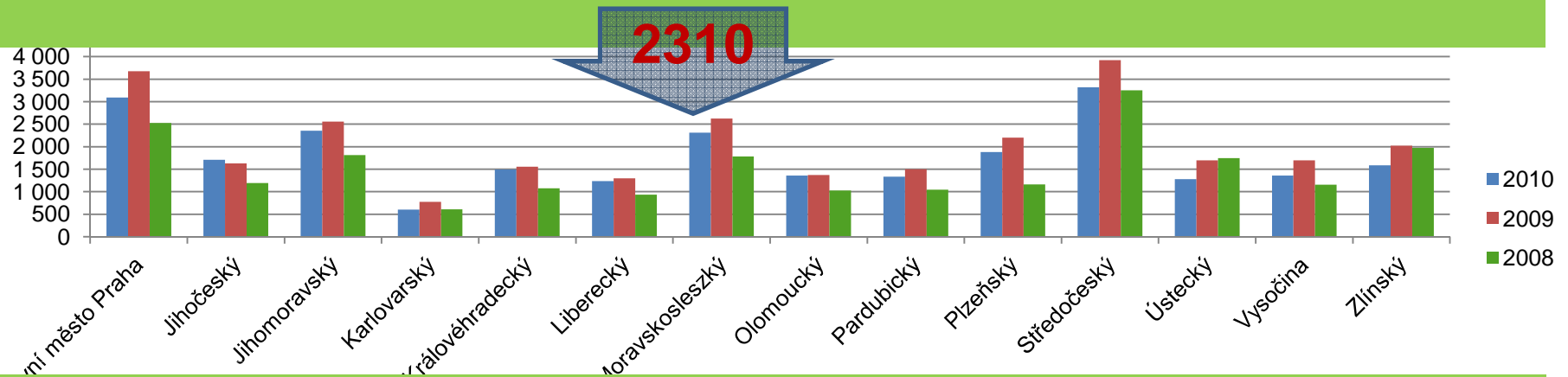
### Úspěšnost sběru chladniček:

- Švýcarsko 95%, Švédsko 78%, **Česká republika 72 %**,  
Dánsko 68 %, Norsko 67%, Belgie 54%, Francie 35%,  
Itálie 25%

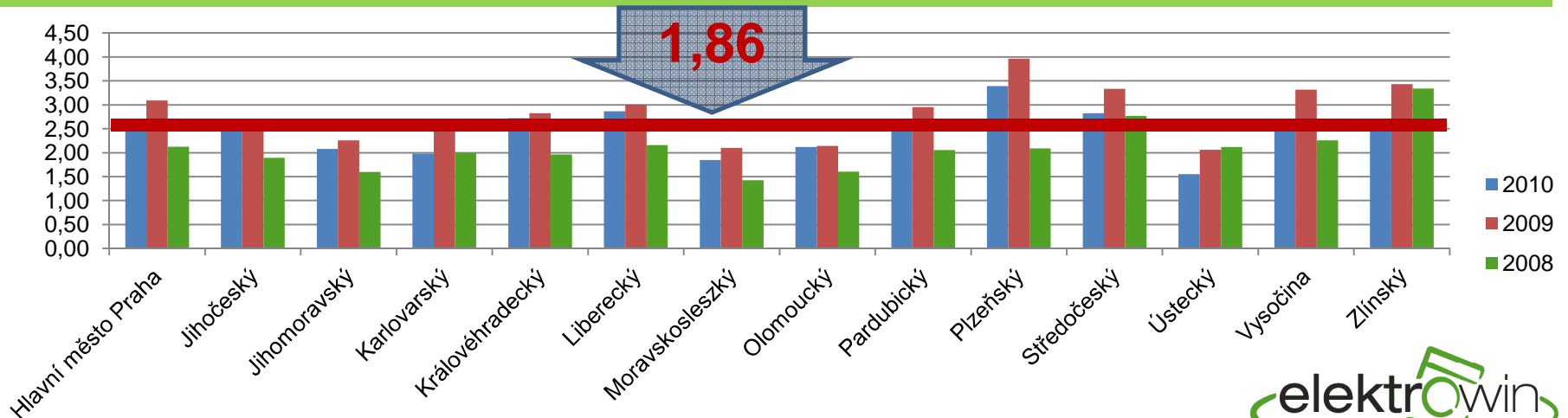


# Vývoj sběru 2008 - 2010

## Sběr v jednotlivých krajích v (v t)

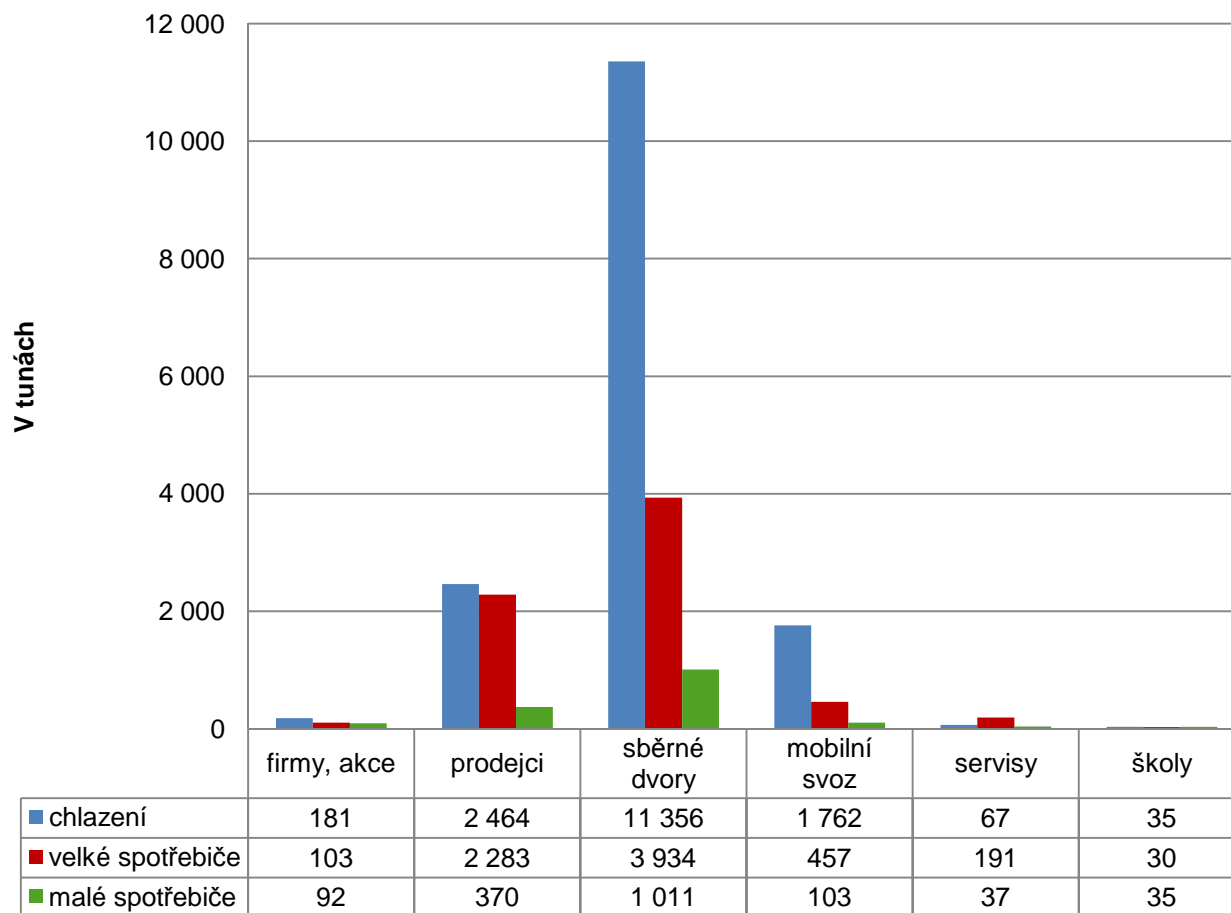


## Výtěžnost sběru elektrozařízení na obyvatele (v kg) v jednotlivých krajích s vyznačenou průměrnou hmotností za rok 2010 (2,48 kg/obyvatele)





## Podíl sběru podle způsobu - 2010





# Děkuji za pozornost!



ELEKTROWIN a.s.

Michelská 300/60

140 00 Praha 4

T: +420 241 091 835

F: +420 241 091 834

E: [info@elektrowin.cz](mailto:info@elektrowin.cz)

[www.elektrowin.cz](http://www.elektrowin.cz)