

VIII. Setkání starostů a místostarostů Moravskoslezského kraje

Nástroje na zvyšování bezpečnosti a efektivity úprav na pozemních komunikacích v obcích

Ing. Alena Daňková

Ostrava

25. 4. 2013

www.cdv.cz

CENTRUM DOPRAVNÍHO VÝZKUMU, v.v.i.

Centrum dopravního výzkumu, v.v.i.

Veřejno-výzkumná organizace

Zkušenosti z výzkumu aplikujeme do praxe

Sídlo v Brně

Oblasti dopravy

Divize rozvoje dopravy

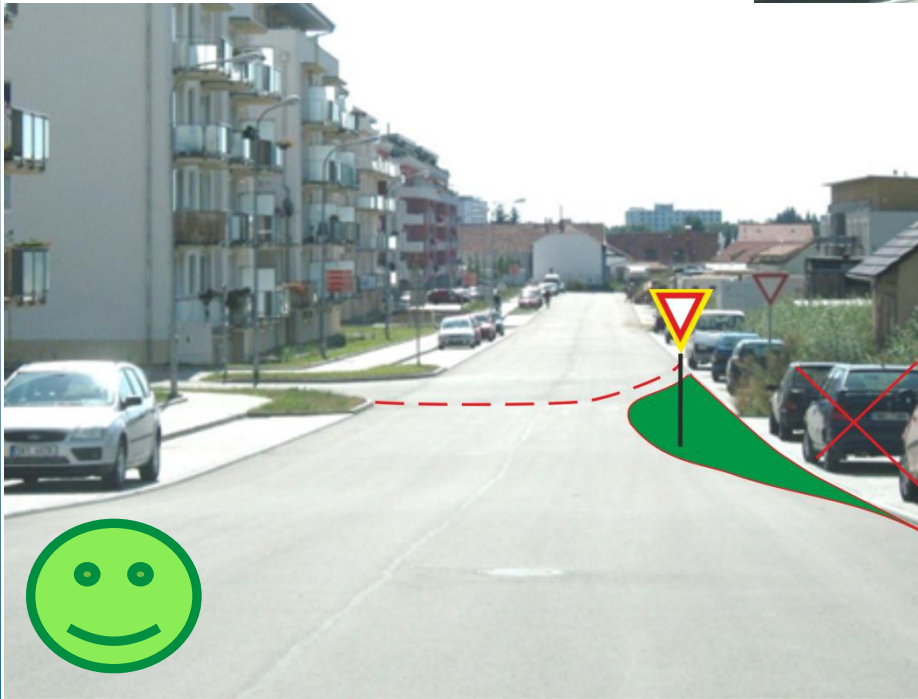
Divize dopravní infrastruktury a životního prostředí

Divize bezpečnosti a dopravního inženýrství

- Oblast navrhování PK

Bezpečná pozemní komunikace

- samovysvětlující



Bezpečná pozemní komunikace

- odpouštějící



Účinnost opatření na snížení nehodovosti (ETSC)

- Eliminace zbytné dopravy (3 – 4 %)
- Systematické řešení nehodových lokalit (15 – 20 %)
- **Úpravy komunikací, zklidňování dopravy (20 – 50 %)!**
- Dozor nad silničním provozem, sankce (10 – 20 %)
- Bezpečnostní kampaně (2 – 3 %)
- Řidičský průkaz na zkoušku (8 – 12 %)
- Bodový systém hodnocení řidičů (5 – 7 %)

Zohlednění potřeb

Obyvatel

Pěší dopravy

Cyklistické dopravy

Motorové dopravy



Ostrava

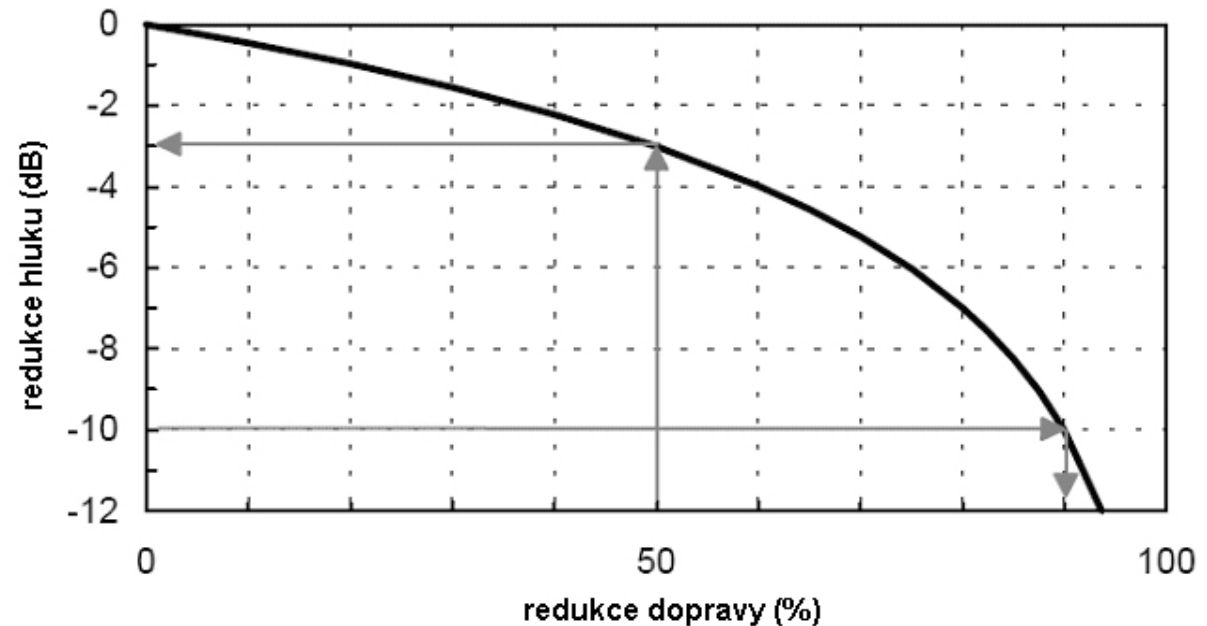
25. 4. 2013

www.cdv.cz

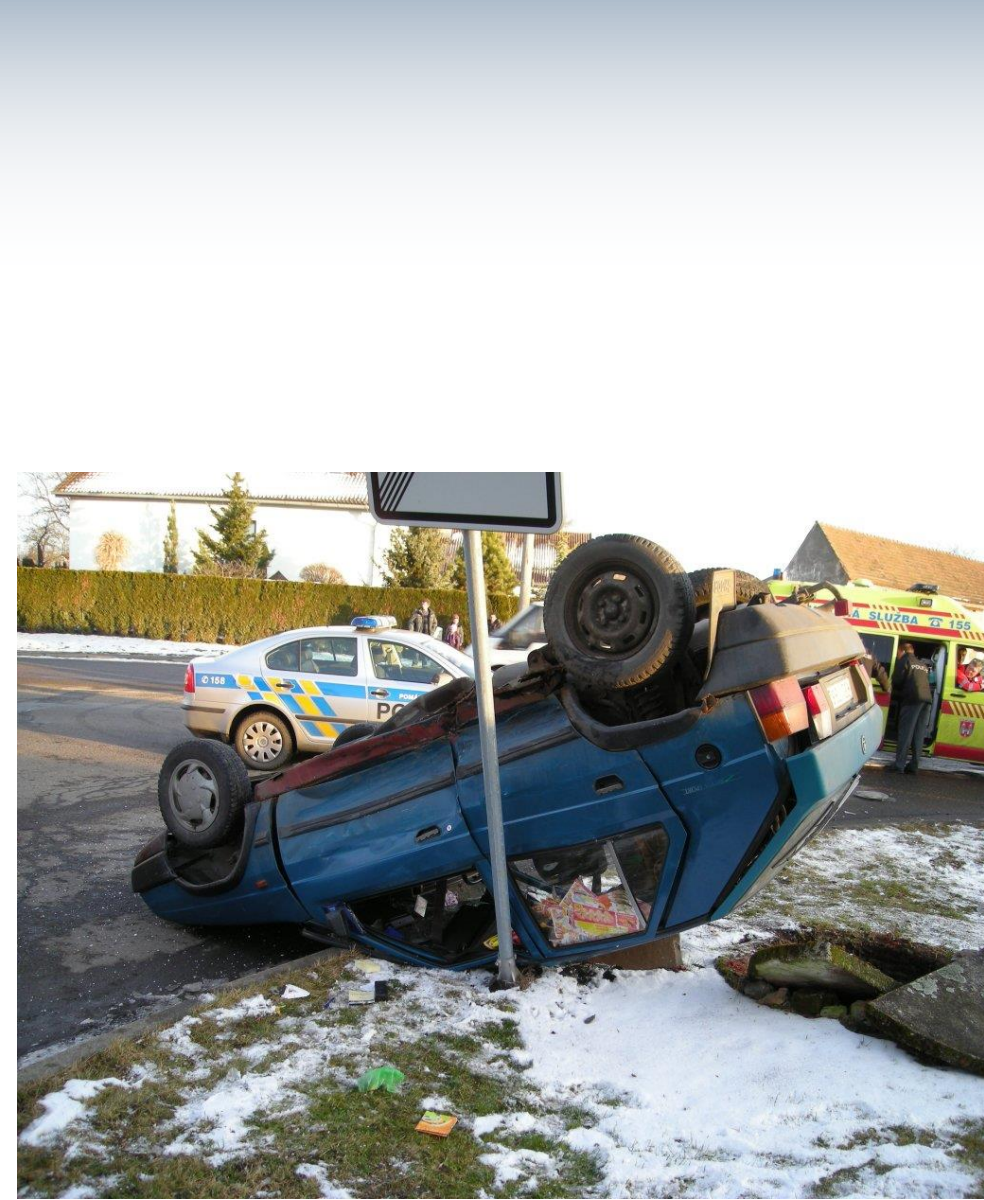
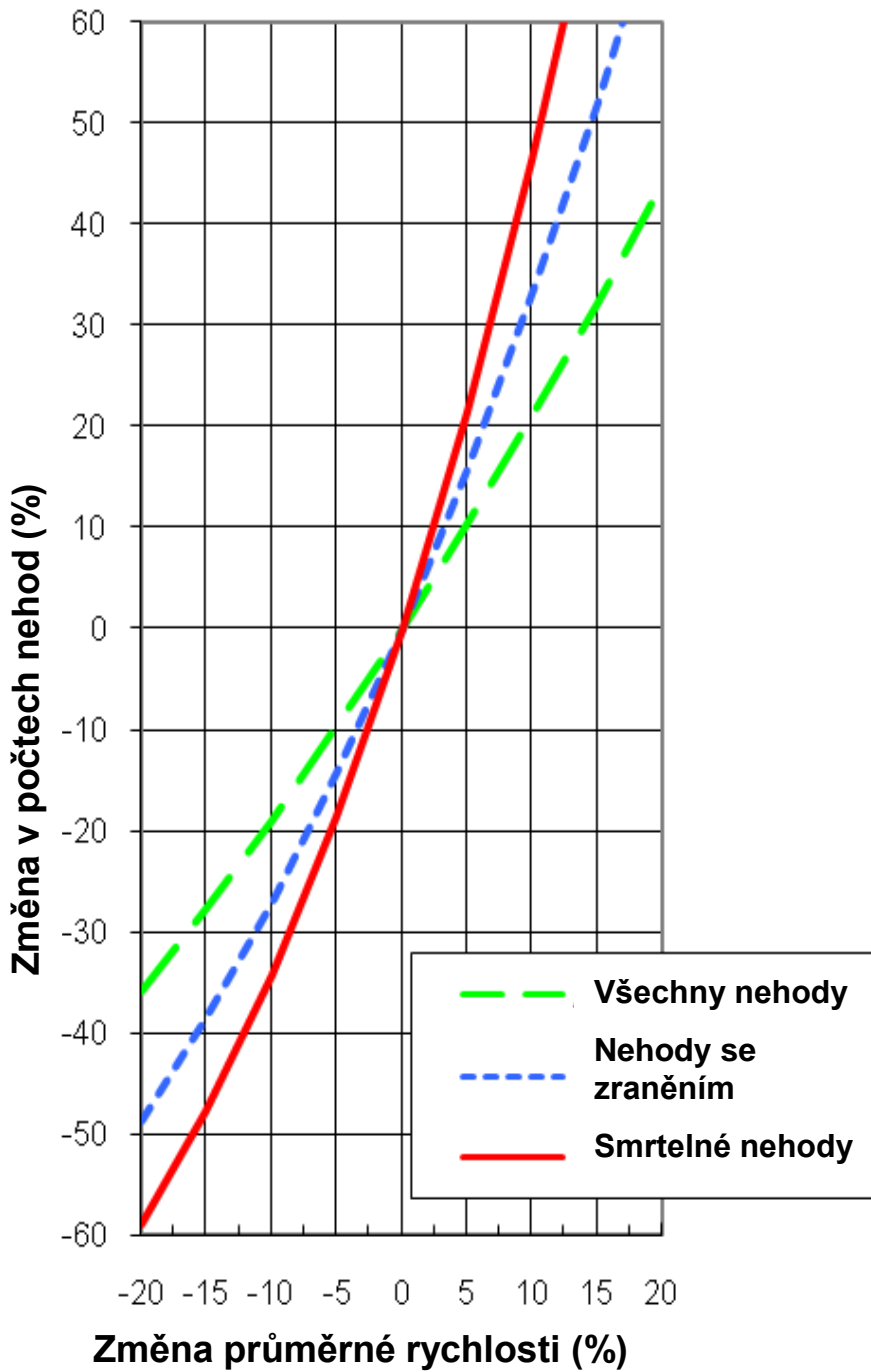
Motorová doprava

- snížení rychlosti z 50 km/h na 30 km/h – pokles o 2-3 dB
- pokles intenzity vozidel na polovinu - pokles o 3 dB

Vliv snížení intenzity dopravy na redukci hluku

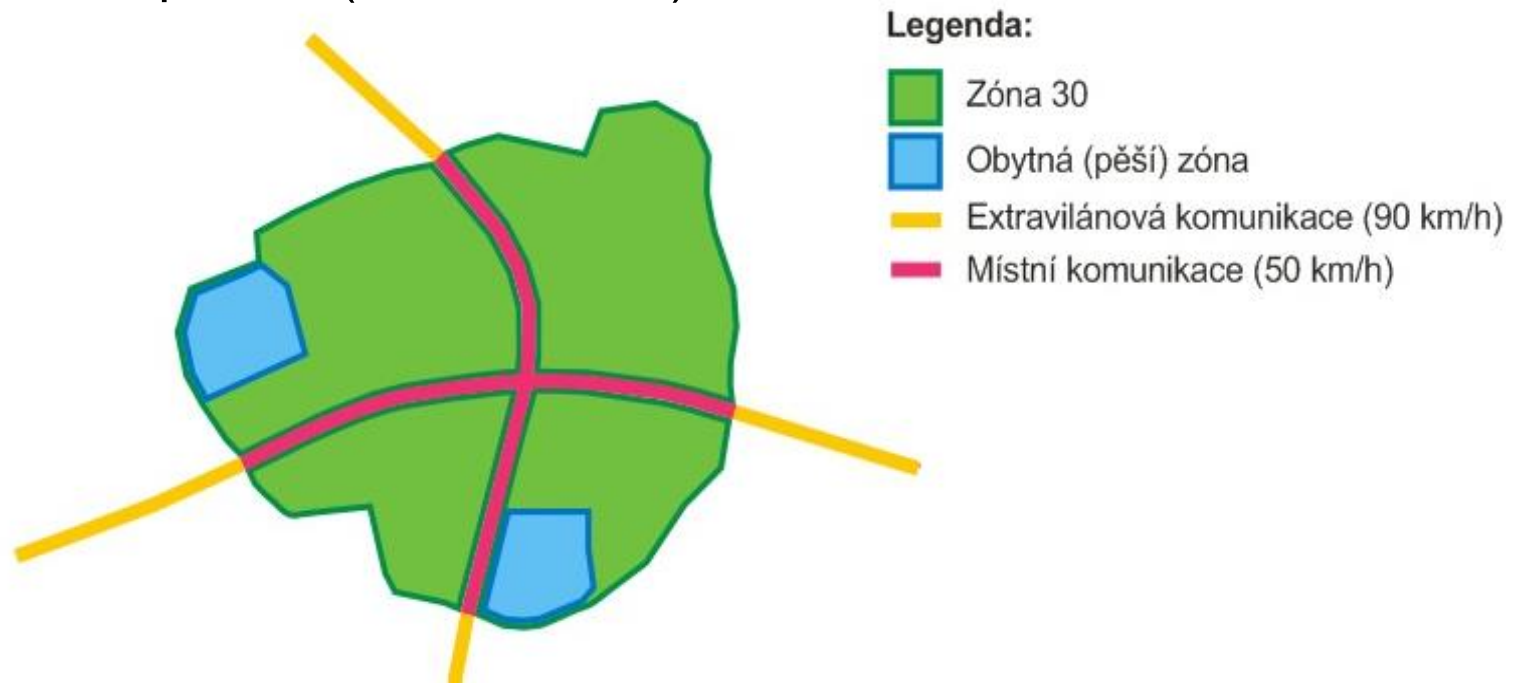


Vztah mezi změnou rychlosti a změnou v počtu nehod



Možnosti zklidňování dopravy

- průtahy obcemi (TP 145)
- plošné zklidňování dopravy
 - Zóny 30 (TP 218)
 - Obytné a pěší zóny (TP 103)
- bodové opatření (TP 85 a další)



Nástroje na zvýšení bezpečnosti

- Audit bezpečnosti pozemní komunikace
 - Bezpečnostní inspekce
- Speciální bezpečnostní inspekce
 - Posouzení bezpečnosti
 - Konzultační činnost

PRAKTICKÉ PŘÍKLADY

Ostrava

25. 4. 2013

www.cdv.cz

OPATŘENÍ NA VJEZDU



Ostrava

25. 4. 2013

www.cdv.cz

Vjezdové ostrůvky do obcí

- jednostranné vychýlení
 - + zvýraznění vjezdu do obce
 - + snížení rychlosti na vjezdu do obce
 - + osvětlení vjezdu do obce
 - vyšší rychlosti na výjezdu z obce
 - objíždění v protisměru



Vjezdové ostrůvky do obcí

- **oboustranné vychýlení**
 - zvýraznění vjezdu do obce
 - stavební provedení ovlivňuje rychlost jízdy
 - **pozor na předimenzované šířky**
 - osvětlení vjezdu do obce
 - celkové zpomalení a zvýšení bezpečnosti na vjezdu i výjezdu z obce



Ostrava

25. 4. 2013

www.cdv.cz

OPATŘENÍ V OBCI

Prvky na ochranu chodců

Dělicí ostrůvky

Ostrůvky pro levé odbočení

Úprava křižovatek, vč. okružních

Zóny 30

Obytné zóny

Přechody pro chodce

- délka přechodu
- dělicí ostrůvky i na 2pruhových komunikacích
- osvětlení
- rozhledové poměry
- prvky pro vedení osob se sníženou pohyblivostí nebo orientací



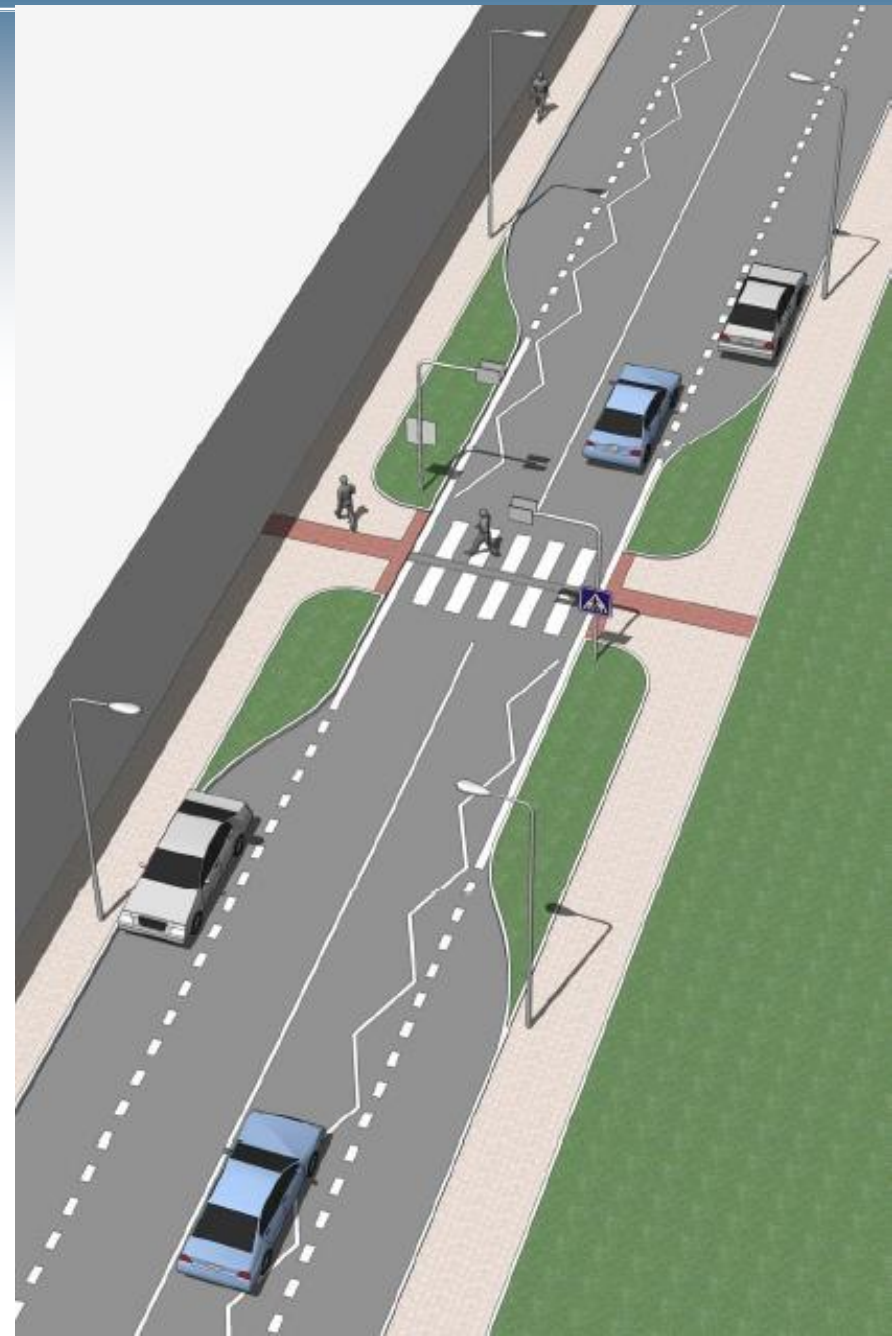
Ostrava

25. 4. 2013

www.cdv.cz

Vysazené chodníkové plochy

- zkrácení délek přecházení (max. 6,5 m),
- zlepšení rozhledových poměrů,
- zlepšení optického kontaktu mezi chodcem a řidičem,
- zamezení nežádoucího parkování vozidel.



Střední dělicí (ochranné) ostrůvky

- možnost přecházení na 2x,
- kapacitnější přecházení,
- zamezení předjíždění vozidel,
- snížení rychlosti,
- pozornost řidičů,
- vyšší komfort chodců.



Příčné uspořádání komunikace



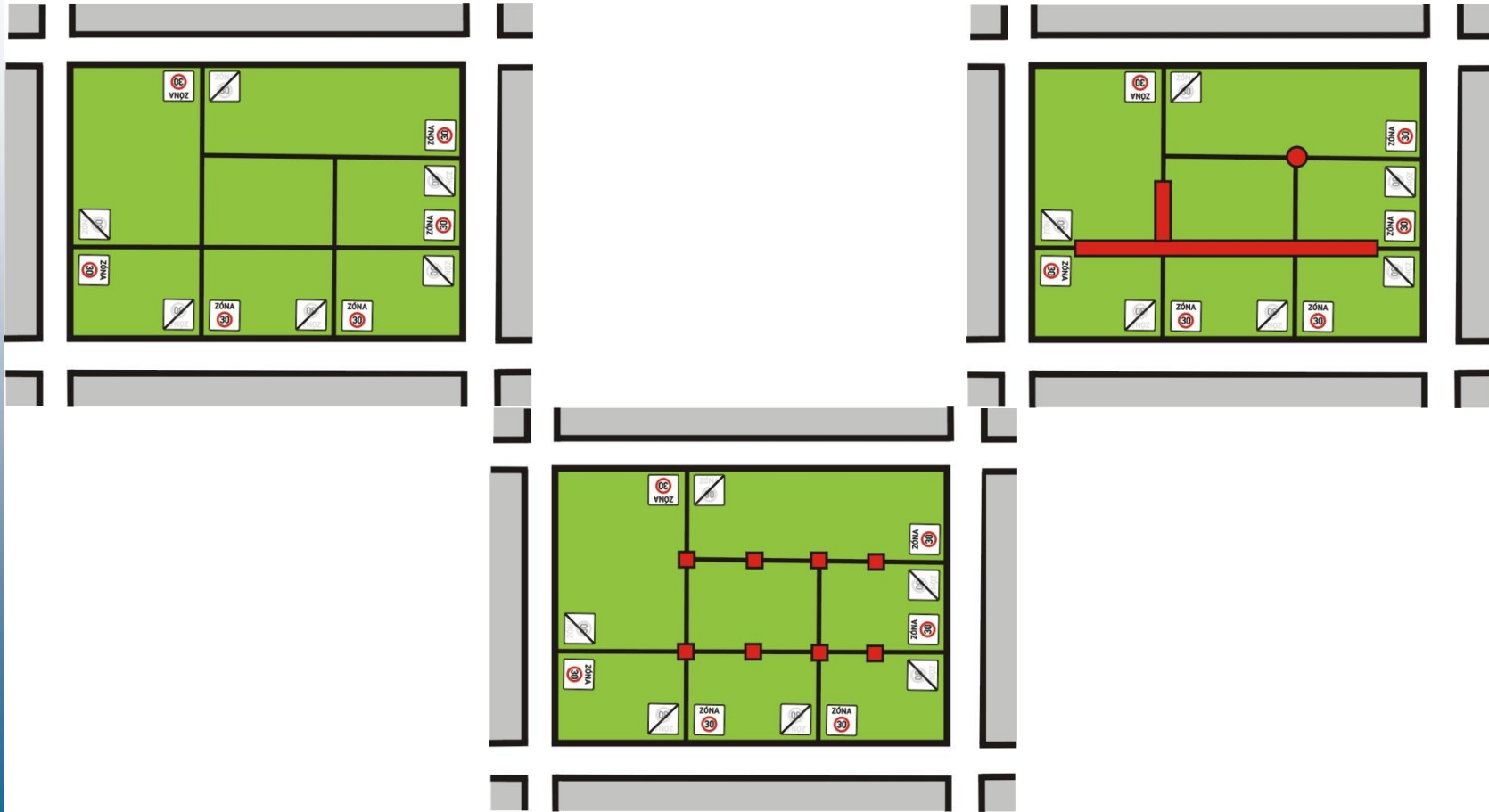
Ostrava

25. 4. 2013

www.cdv.cz

Zóny 30

- odstranění DZ upravujícího přednost na křižovatkách
- zklidňující opatření jako podpora nižších rychlostí



Psychologická přednost



Ostrava

25. 4. 2013

www.cdv.cz

Připomenutí plošného omezení rychlosti vodorovným DZ (Uherské Hradiště)



Ostrava

25. 4. 2013

www.cdv.cz

Jednostranné zúžení na obousměrném úseku spojené s přechodem pro chodce na dlouhém zpomalovacím prahu (Uherské Hradiště)



Ostrava

25. 4. 2013

www.cdv.cz

Vysazené chodníkové plochy



Ostrava

25. 4. 2013

www.cdv.cz

Vjezd do obytné zóny, vnořené do Zóny 30 (Rybitví)



Ostrava

25. 4. 2013

www.cdv.cz

Místo pro přecházení v kombinaci s dlouhým zpomalovacím prahem. (Slatiňany)



Ostrava

25. 4. 2013

www.cdv.cz

Dvojice zpomalovacích polštářů (Hranice n. Moravě)



Ostrava

25. 4. 2013

www.cdv.cz

Jednosměrná komunikace s obousměrným provozem cyklistů (Brno)



Ostrava

25. 4. 2013

www.cdv.cz

Bezbariérové užívání uličního prostředí

Místo pro přecházení (Brno)



Děkujeme za pozornost

Ostrava

25. 4. 2013

www.cdv.cz