



MINISTERSTVO
PRO MÍSTNÍ
ROZVOJ ČR

Příprava na programové období 2014-2020

RNDr. Ivo Ryšlavý
Ministerstvo pro místní rozvoj



OPERAČNÍ
PROGRAM
TECHNICKÁ
POMOC



EVROPSKÁ UNIE
EVROPSKÝ FOND PRO REGIONÁLNÍ ROZVOJ
INVESTICE DO VAŠÍ BUDOUCNOSTI



NÁRODNÍ ORGÁN
PRO KOORDINACI



MINISTERSTVO
PRO MÍSTNÍ
ROZVOJ ČR

Výchozí situace a rámce přípravy období 2014-2020 - vnější a vnitřní faktory



OPERAČNÍ
PROGRAM
TECHNICKÁ
POMOC



EVROPSKÁ UNIE
EVROPSKÝ FOND PRO REGIONÁLNÍ ROZVOJ
INVESTICE DO VAŠÍ BUDOUCNOSTI



NÁRODNÍ ORGÁN
PRO KOORDINACI



Vnější faktory přípravy

- cíle budoucí politiky EU
- ekonomická situace EU a reálné možnosti podpory rozvoje
- příprava legislativy budoucího období



Vnitřní faktory

- hospodářská stagnace (krize)
- způsob dosavadního využívání prostředků EU v ČR
- domácí problémy a priority
- změny v území a regionální struktuře státu



Odlišnosti přípravy budoucího období

- vztah ČR – EU prostřednictvím „Dohody“ nikoliv jednotlivých OP
- důraz na strategické plánování a řízení
- důraz na koncentraci
- orientace na pokrok a výsledky
- uplatnění integrovaných přístupů



MINISTERSTVO
PRO MÍSTNÍ
ROZVOJ ČR

Informace o přípravě Dohody o partnerství pro programové období 2014–2020



OPERAČNÍ
PROGRAM
TECHNICKÁ
POMOC



EVROPSKÁ UNIE
EVROPSKÝ FOND PRO REGIONÁLNÍ ROZVOJ
INVESTICE DO VAŠÍ BUDOUCNOSTI



NÁRODNÍ ORGÁN
PRO KOORDINACI



Zadání úkolů: Podklad pro přípravu „Dohody o partnerství“

Projednáno vládou dne 28.11.2012
usnesení č. 867/2012

Usnesení:

- I. bere na vědomí Podklad pro přípravu Dohody o partnerství
- II. schvaluje postup přípravy programů a vymezení operačních programů pro cíle Investice pro růst a zaměstnanost, Evropská územní spolupráce a Programu rozvoje venkova a OP Rybářství



Zadání úkolů: Podklad pro přípravu „Dohody o partnerství“

Usnesení dále:

- **III.1. ukládá MMR:**
 - a) koordinovat vypracování **návrhů programů** a vypracování souvisejících **metodických dokumentů**,
 - b) zpracovat ve spolupráci s partnery a vládě do 31. května 2013 předložit **návrh Dohody o partnerství**,
 - c) zajistit při vypracování návrhů **jednotnost metodického přístupu**,
 - d) zajistit odpovídající promítnutí **územní a urbánní dimenze** do návrhů dokumentů
 - e) zpracovat a vládě do 30. dubna 2013 předložit návrh **systemu pro zajištění efektivního řízení a koordinace** naplňování cílů Dohody o partnerství
 - f) předložit vládě do 31. května 2013 informaci o **stavu přípravy programů**
 - g) připravovat ve spolupráci s odpovědnými orgány a do 31. března 2013 zpracovat informaci o **stavu a dalším harmonogramu příprav programů**



Zadání úkolů: Podklad pro přípravu „Dohody o partnerství“

- **III.2. ukládá** MMR a dále MPO, MŠMT, MD, MŽP a MPSV ve spolupráci s MMR zpracovat návrhy operačních programů pro EFRR, FS a ESF podle bodu II/2 usnesení a:
 - a) předložit MMR do 31. března 2013 návrhy operačních programů
 - b) postupovat při přípravě programů v návaznosti na technickou a metodickou přípravu a realizaci jednotného monitorovacího systému
 - c) promítnout do návrhů programů územní a urbánní dimenzi
 - d) vycházet při přípravě programů z jednotného metodického prostředí a z cíle snížení administrativní zátěže
- **III.3. ukládá** MZe:
 - a) zpracovat a vládě do 31. května 2013 předložit návrhy programů
 - b) předložit MMR do 31. března 2013 informaci o stavu přípravy programů

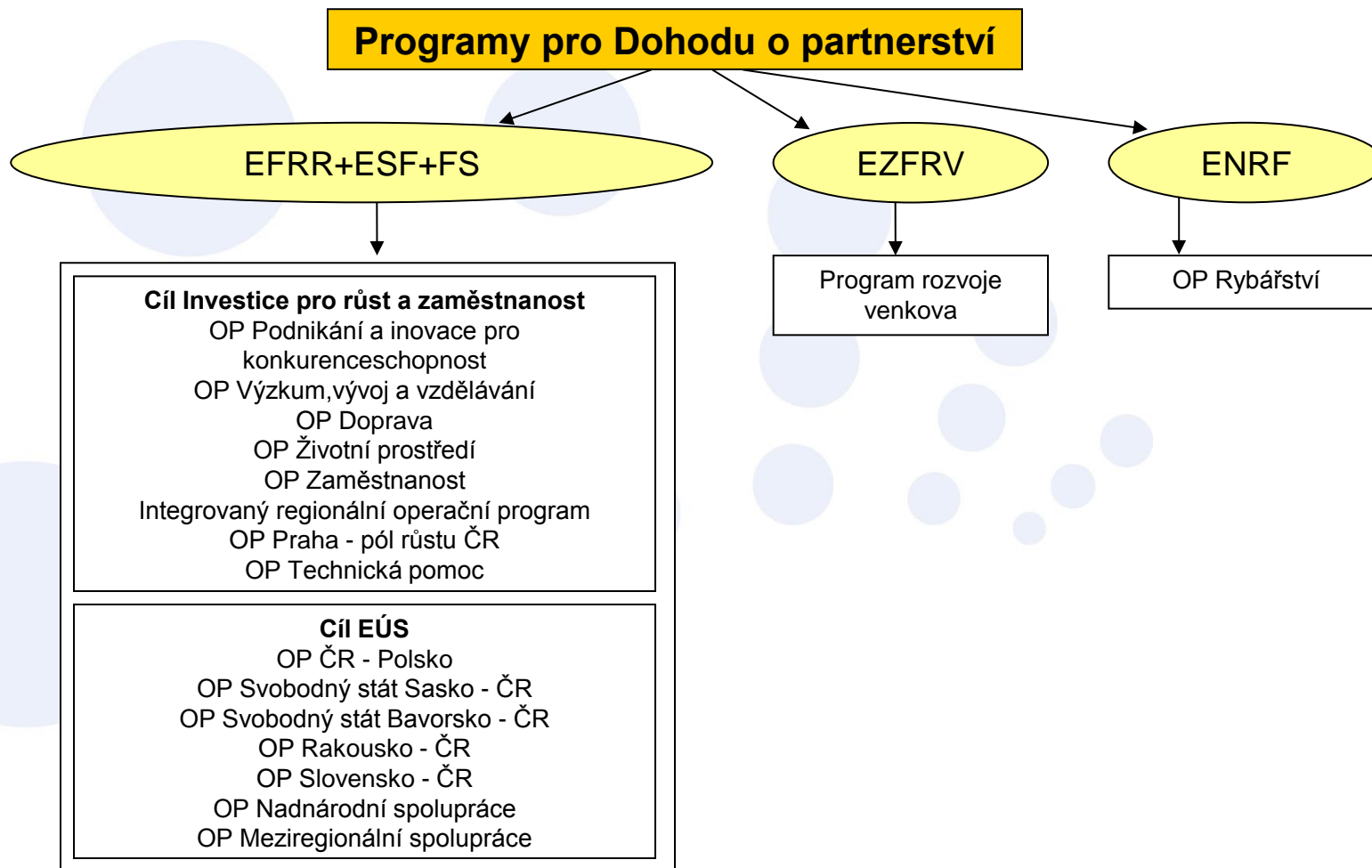


Zadání úkolů: Podklad pro přípravu „Dohody o partnerství“

- **III.3. ukládá MZe:**
 - c) postupovat při přípravě programů v souladu s plněním cílů Dohody o partnerství
 - d) vycházet při přípravě programů z jednotného metodického prostředí pro plnění cílů Dohody o partnerství
 - e) využít pro plnění cílů Dohody o partnerství technické a metodické prostředí jednotného monitorovacího systému v gesci MMR
 - f) promítnout do návrhů programů územní a urbánní dimenzi
- **III.4. ukládá MZe, MPO, MŠMT, MD, MŽP a MPSV průběžně spolupracovat s MMR jako gestorem podle bodu III/1a usnesení a upřesňovat obsah návrhů programů v návaznosti na vývoj jednání Rady EU a jednání s EK**
- **IV. doporučuje primátorovi HMP a hejtmanům spolupracovat s MMR při vypracování návrhů podle bodu III tohoto usnesení**



Schváleno: Vymezení programů





Schváleno: Postup přípravy programů

Časové období	Aktivita
Závazný harmonogram	
03/2013	Předložení návrhu programů pro fondy SSR ze strany řídicích orgánů ministerstvu pro místní rozvoj
05/2013	Předložení informace o stavu přípravy programů fondů SSR ze strany MMR na vládu Předložení návrhu PRV a OPR ze strany MZe na vládu
12/2012 – 05/2013	Příprava návrhu Dohody o partnerství – vyjednávání s Evropskou komisí
12/2012 – 05/2013	Příprava návrhů programů (ve vazbě na přípravu Dohody o partnerství)
Indikativní harmonogram závislý na vývoji jednání na Radě EU	
06/2013 – 12/2013	Dopracování návrhů programů a vyjednávání s Evropskou komisí Dopracování Dohody o partnerství vyjednávání s Evropskou komisí
11/2013 – 12/2013	Přijetí/schválení programů Evropskou komisí Přijetí Dohody o partnerství Evropskou komisí
2014	Zahájení realizace programů v programovém období 2014-2020

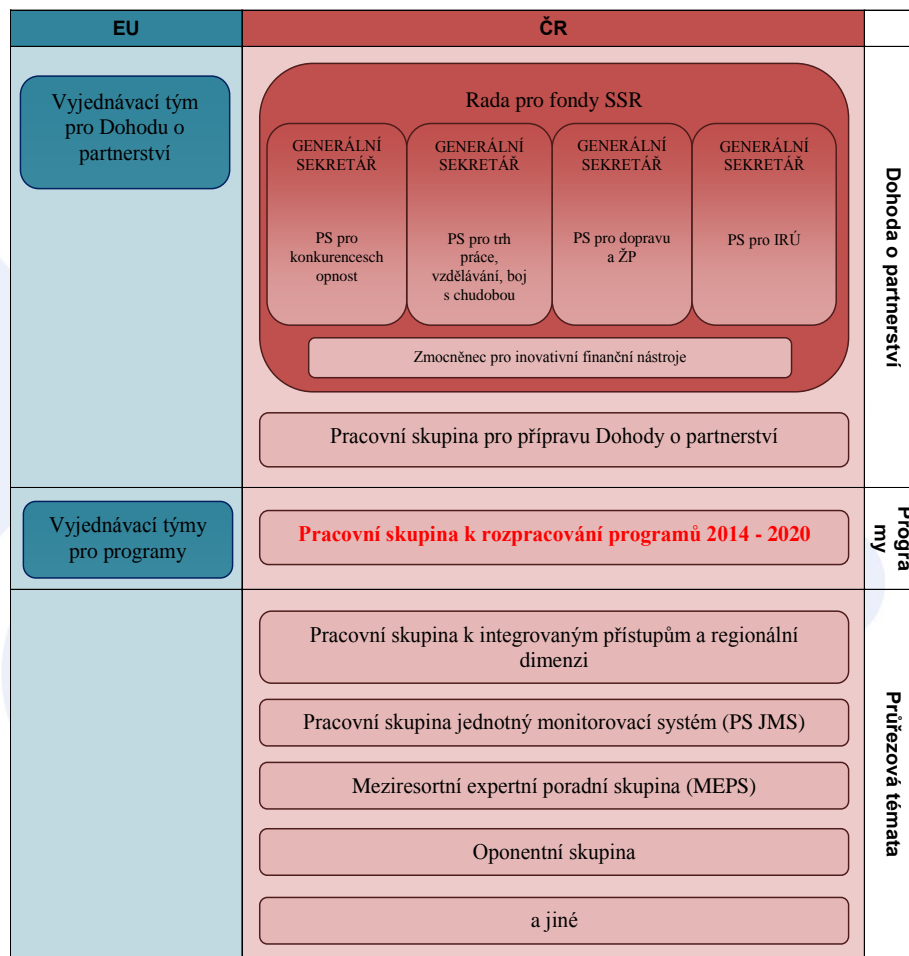


Organizační zajištění přípravy: Platformy

- Součástí Podkladu pro přípravu Dohody o partnerství je návrh platformem pro přípravu i realizaci programového období 2014-2020, které vláda vzala materiálem na vědomí
- MMR zpracovává materiál, který tyto platformy hlouběji rozpracovává a pro každou stanovuje termín vzniku, předsedu, členy, činnosti a sekretariát – bude předloženo vládě ČR pro informaci
- Základní členění platformem:
 - do fáze přípravy Dohody o partnerství a programů a do fáze jejich realizace
 - pro účely národní přípravy a pro účely vyjednávání mezi EK a ČR
 - s funkcí poradní a funkcí pracovní



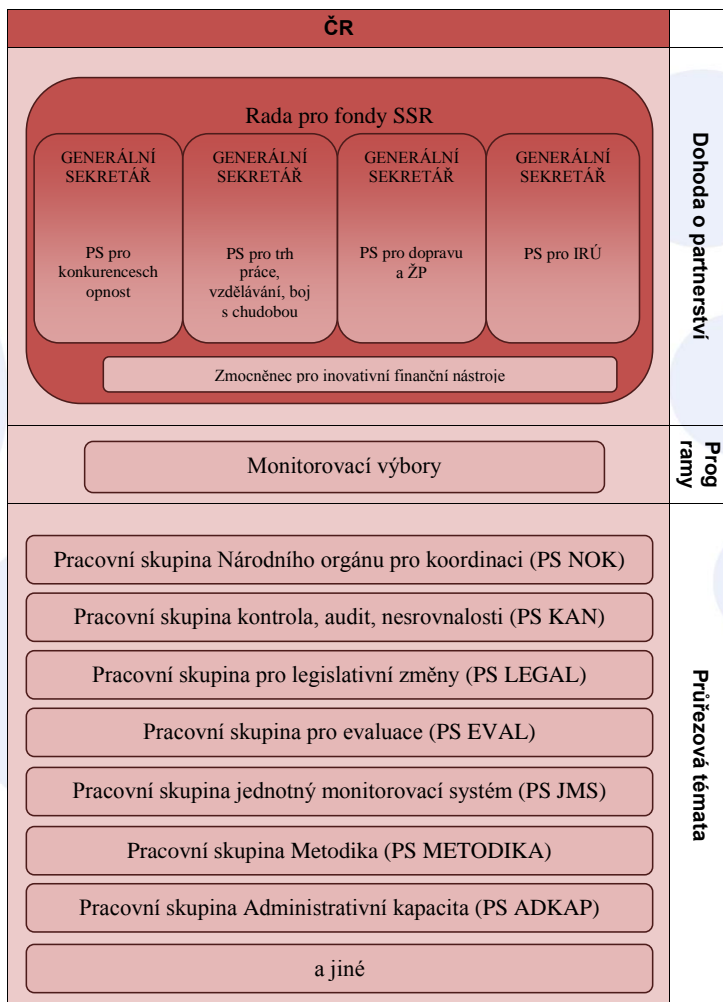
Organizační zajištění: Platformy pro fázi přípravy



- Rada pro fondy SSR – nadresortní zastřešující platforma s poradní funkcí – bude řešit nastavení synergií mezi fondy SSR
- Na pracovní úrovni se zřídí pracovní skupiny podle tematického zaměření – v čele generální sekretáři
- Na pracovní úrovni pro zpracování Dohody o partnerství, resp. programů - PS pro přípravu Dohody o partnerství, resp. PS k rozpracování programů 2014-2020
- Další dílčí PS k průřezovým tématům



Organizační zajištění: Platformy pro fázi realizace

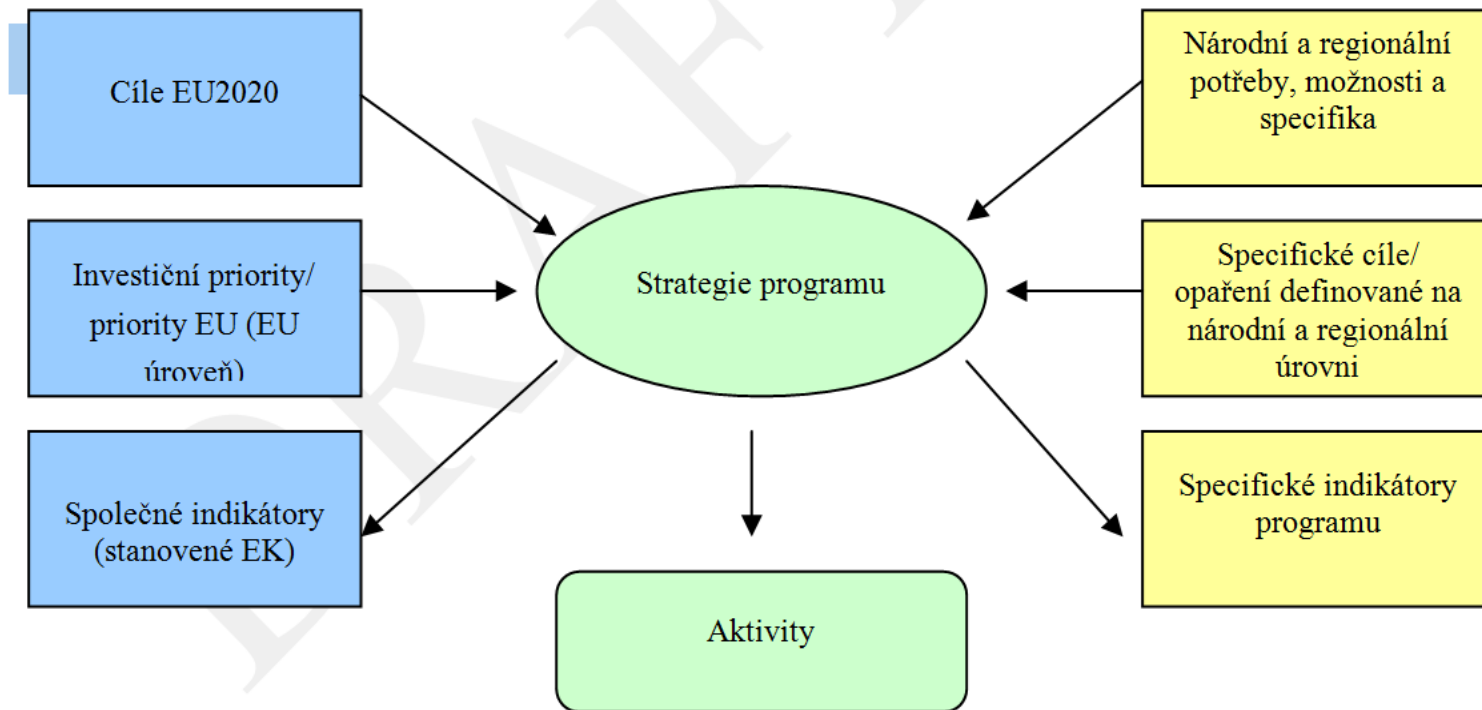


- Nadále Rada pro fondy SSR, včetně její pracovní úrovně a generálních sekretářů
- Vznik monitorovacích výborů dle návrhu obecného nařízení
- Dílčí PS k projednávání průřezových témat



Tvorba programů: Metody, nástroje a územní přístup

Strategické programování - vnější





Tvorba programů: Metody, nástroje a územní přístup

Struktura programů podle zdroje financování

Úroveň	OP spolufinancované z EFRR, ESF a FS	OP Rybářství	Program rozvoje venkova
1.	Operační program	Operační program	Program
2.	Prioritní osa	Priorita Unie	Priorita Unie
3.	Investiční priorita	Specifický cíl	Prioritní oblast
4.	Opatření	Opatření	Opatření
5.	–	–	Podopatření
6.	–	–	Záměr
7.	Projekt	Projekt	Projekt / nárokové opatření



Tvorba programů: **Metody, nástroje a územní přístup**

Regionální dimenze – typy území – oblasti podpory

- Základem je Strategie regionálního rozvoje ČR

Typy území (dle typologie SRR ČR)

Prioritní oblasti podpory

- | | | |
|---|-------|--|
| – Rozvojová území (dále jen „RU“) | | ... regionální konkurenceschopnost |
| – Stabilizovaná území (dále jen „SU“) | | vyvážený rozvoj, zkvalitnění soc.prostředí |
| – Periferní území (dále jen „PU“) | | oživení území |
| – Státem podporované regiony (dále jen „SPR“) | | Mix opatření v rámci prioritních oblastí podpory |
- Hospodářsky problémové regiony
 - Sociálně znevýhodněné oblasti
 - Vojenské újezdy

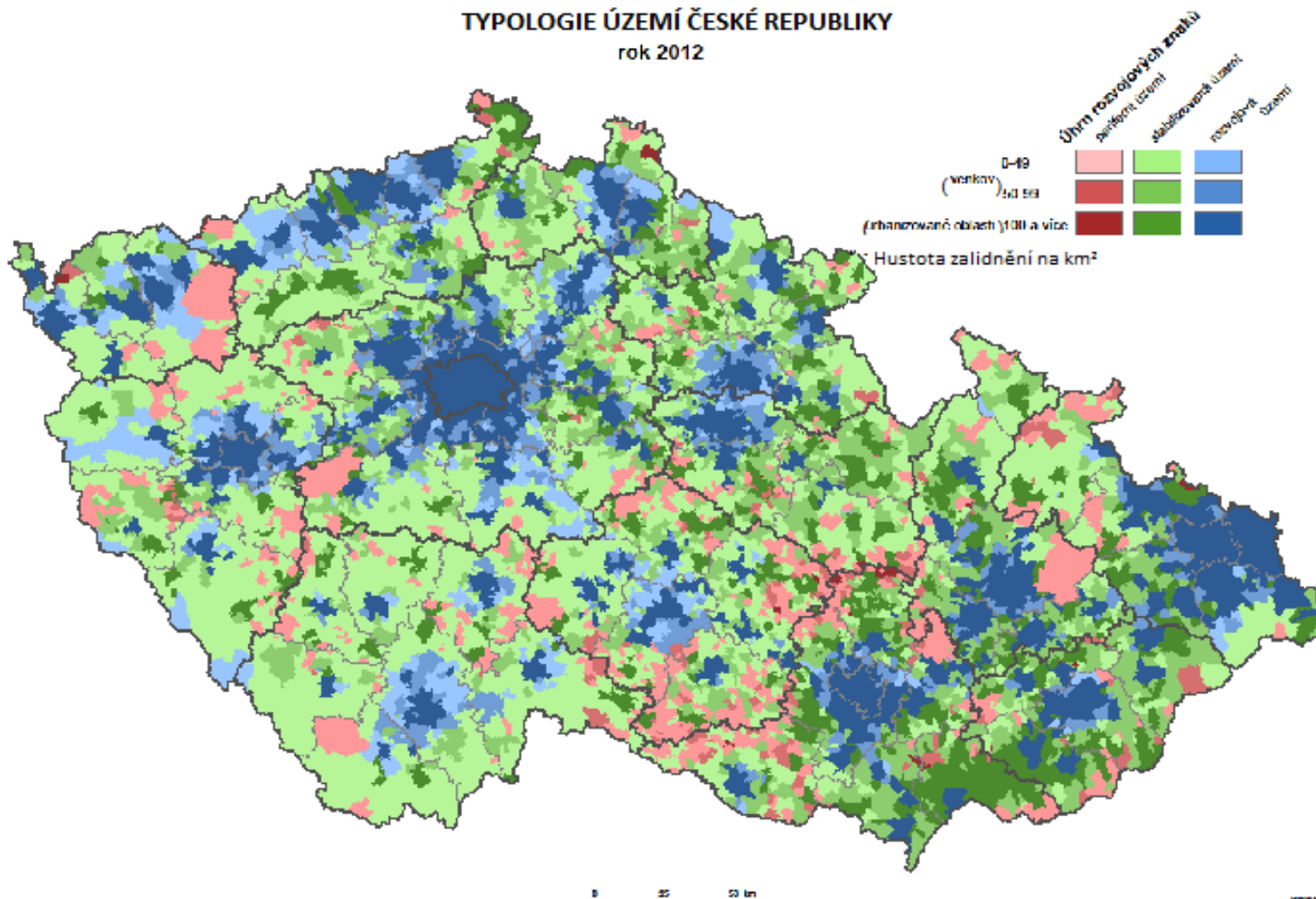


MINISTERSTVO
PRO MÍSTNÍ
ROZVOJ ČR

Tvorba programů: Metody, nástroje a územní přístup

TYPOLOGIE ÚZEMÍ ČESKÉ REPUBLIKY

rok 2012

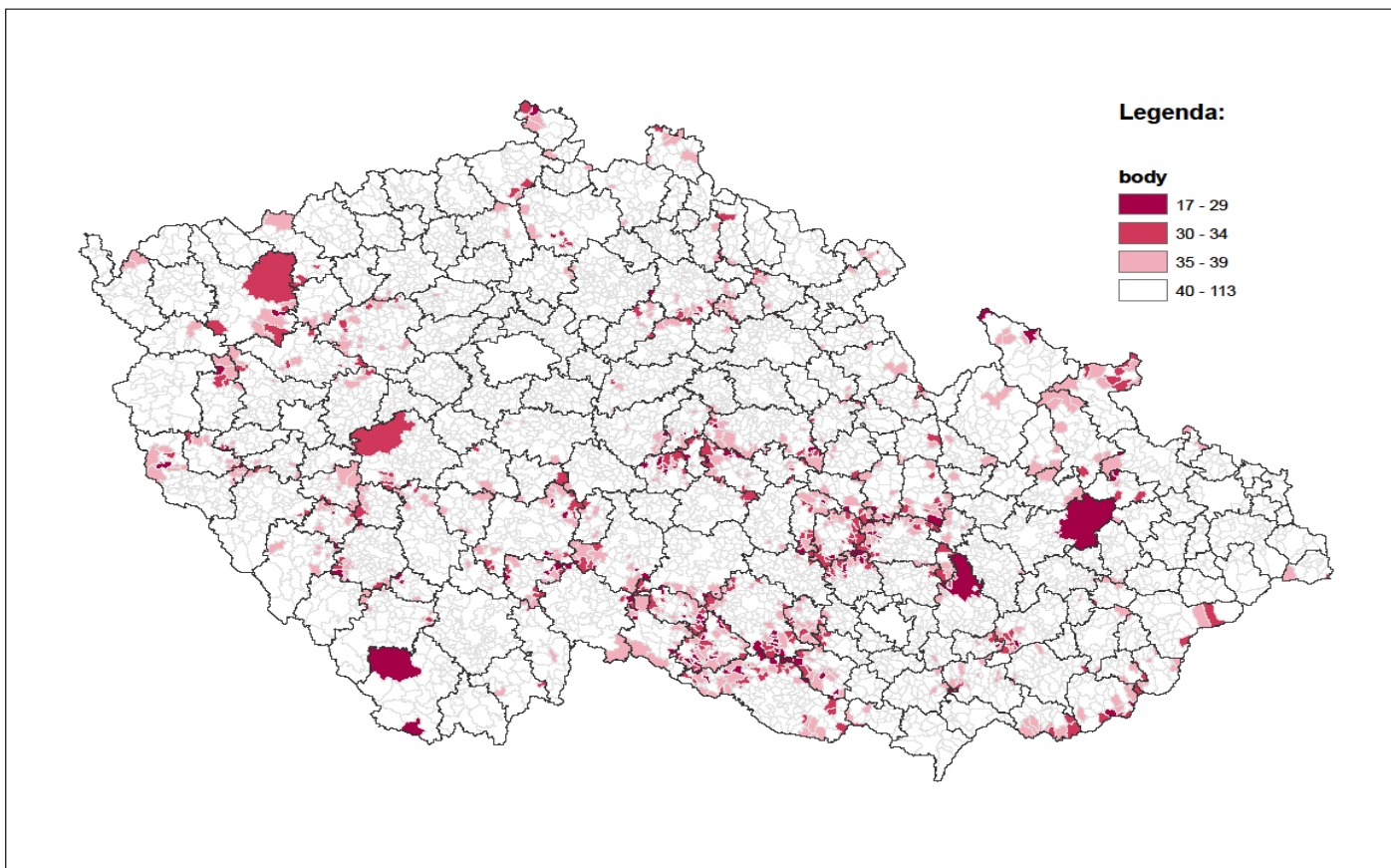




MINISTERSTVO
PRO MÍSTNÍ
ROZVOJ ČR

Tvorba programů: Metody, nástroje a územní přístup

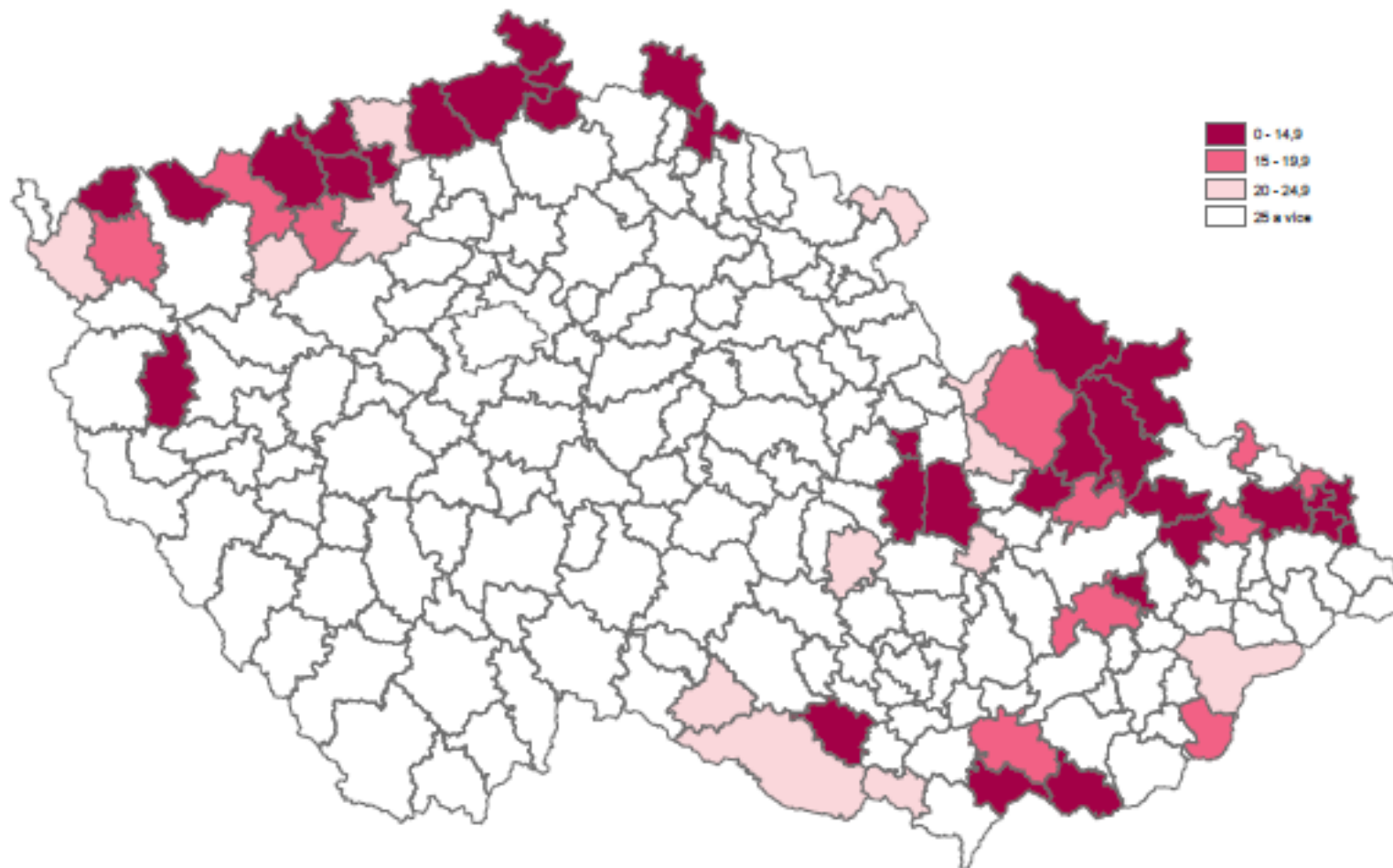
Periferní oblasti ČR





MINISTERSTVO
PRO MÍSTNÍ
ROZVOJ ČR

HOSPODÁŘSKY PROBLÉMOVÉ REGIONY V ČR



TECHNICKÁ
POMOC



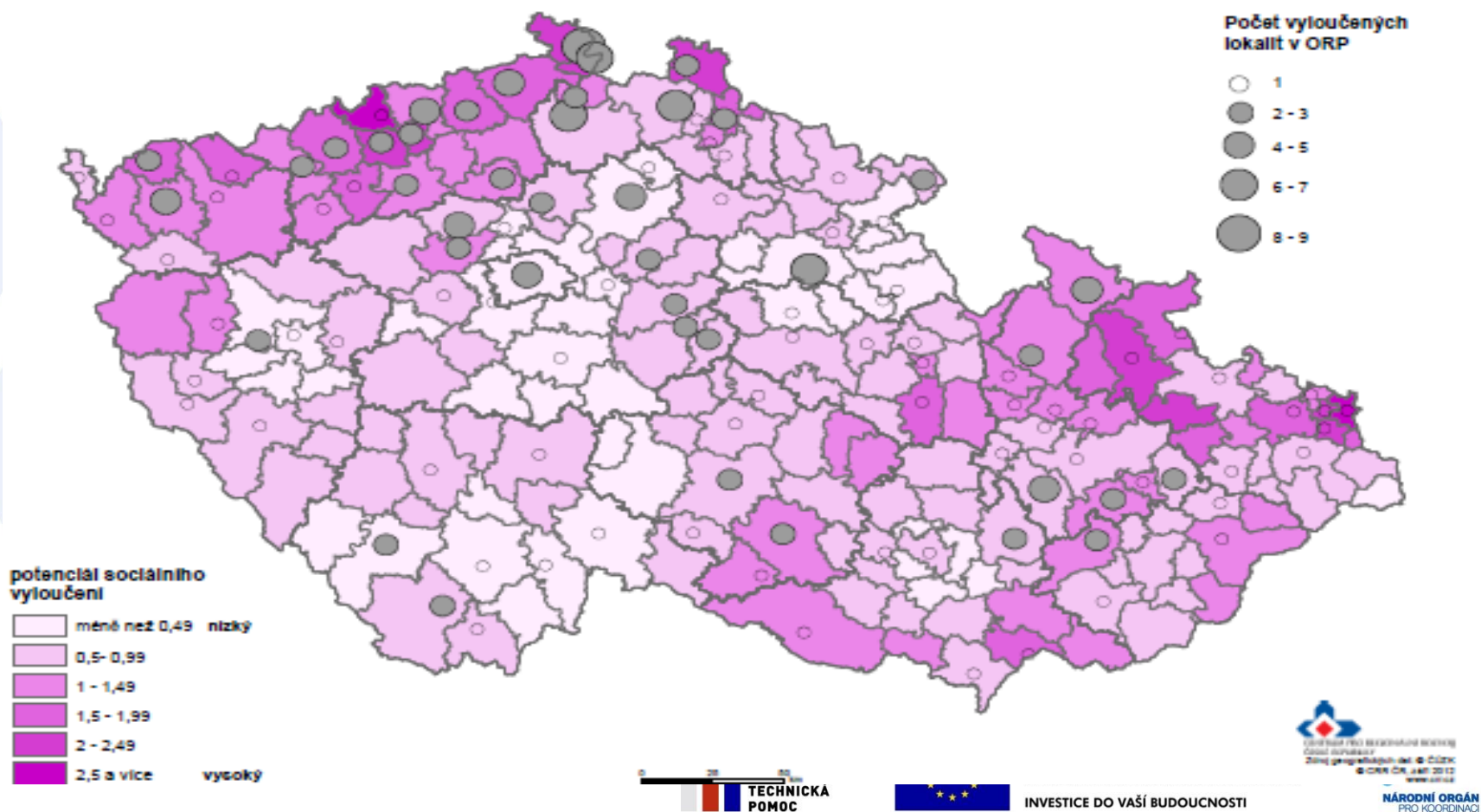
INVESTICE DO VAŠÍ BUDOUCNOSTI



NÁRODNÍ ORGÁN
PRO KOORDINACI



SOCIÁLNĚ VYLOUČENÉ LOKALITY A POTENCIÁL SOCIÁLNÍHO VYLOUČENÍ PODLE ORP rok 2012





Tvorba programů: Metody, nástroje a územní přístup

Vazby tematických okruhů na územní dimenzi

- **Efektivní trh práce** - orientace na regiony s vysokou nezaměstnaností, nové nástroje řízení APZ, celoživotní učení a zvyšování kvalifikace dle místních potřeb, regionální školství;
- **Funkční výzkumný a inovační systém** - směřování do pólů růstu s dostatečnou kapacitou zdrojů, propojení poptávky podnikatelů s nabídkou VaV institucí;
- **Konkurenceschopné podniky** – podpora v hospodářsky problémových regionech;
- **Mobilita dostupnost, sítě, energetika** – dobudování páteřních komunikací s napojením regionálních sítí, využití moderních technologií, energetická bezpečnost.
- **Efektivní správa a instituce** – investiční priority veřejné správy dle potřeb regionů;
- **Integrovaný rozvoj území** – regionální konkurenceschopnost, územní soudržnost a environmentální udržitelnost;
- **Boj s chudobou, inkluze, zdraví** - regionální a místní dostupnost sociálních a zdravotních služeb, řešení vyloučených lokalit;
- **Životní prostředí** - řešení vybraných problémů ochrany přírody, snižování energetické náročnosti ekonomiky i budov.



MINISTERSTVO
PRO MÍSTNÍ
ROZVOJ ČR

Tvorba programů: Metody, nástroje a územní přístup

Integrovaný přístup – nástroj pro řešení územní dimenze

Integrované územní investice (ITI)

ITI budou realizovány v metropolitních oblastech – v Praze, Brně, Ostravě, Plzni a Hradecko-pardubické a ústecko-chomutovské aglomeraci. Jejich podporou bude zajištěno naplnění povinné minimální alokace na udržitelný rozvoj měst (5% podílu z EFRR).

Integrované plány rozvoje území (IPRÚ)

Rozvoj sídelních aglomerací a regionálních center a jejich zázemí neboli ostatních rozvojových území (SRR ČR) a také státem podporovaných regionů (hospodářsky problémových regionů) bude řešen kromě standardních individuálních projektů také v rámci implementace IPRÚ.

Komunitně vedený místní rozvoj (CLLD)

CLLD bude realizován prostřednictvím **Společné zemědělské politiky** v periferních a stabilizovaných územích a v území s hustotou menší než 100 obyvatel na km².

ERDF umožní financování strategií MAS především v územích periferních (s přesahem do území stabilizovaných).

ESF umožní financování strategií MAS především na území státem podporovaných regionů.

Nástroje integrovaného řešení – se budou používat především v rámci územního přístupu,



MINISTERSTVO
PRO MÍSTNÍ
ROZVOJ ČR

Integrovaný regionální operační program

Příprava a zaměření



OPERAČNÍ
PROGRAM
TECHNICKÁ
POMOC



EVROPSKÁ UNIE
EVROPSKÝ FOND PRO REGIONÁLNÍ ROZVOJ
INVESTICE DO VAŠÍ BUDOUCNOSTI



NÁRODNÍ ORGÁN
PRO KOORDINACI



MINISTERSTVO
PRO MÍSTNÍ
ROZVOJ ČR

Integrovaný regionální operační program (IROP)

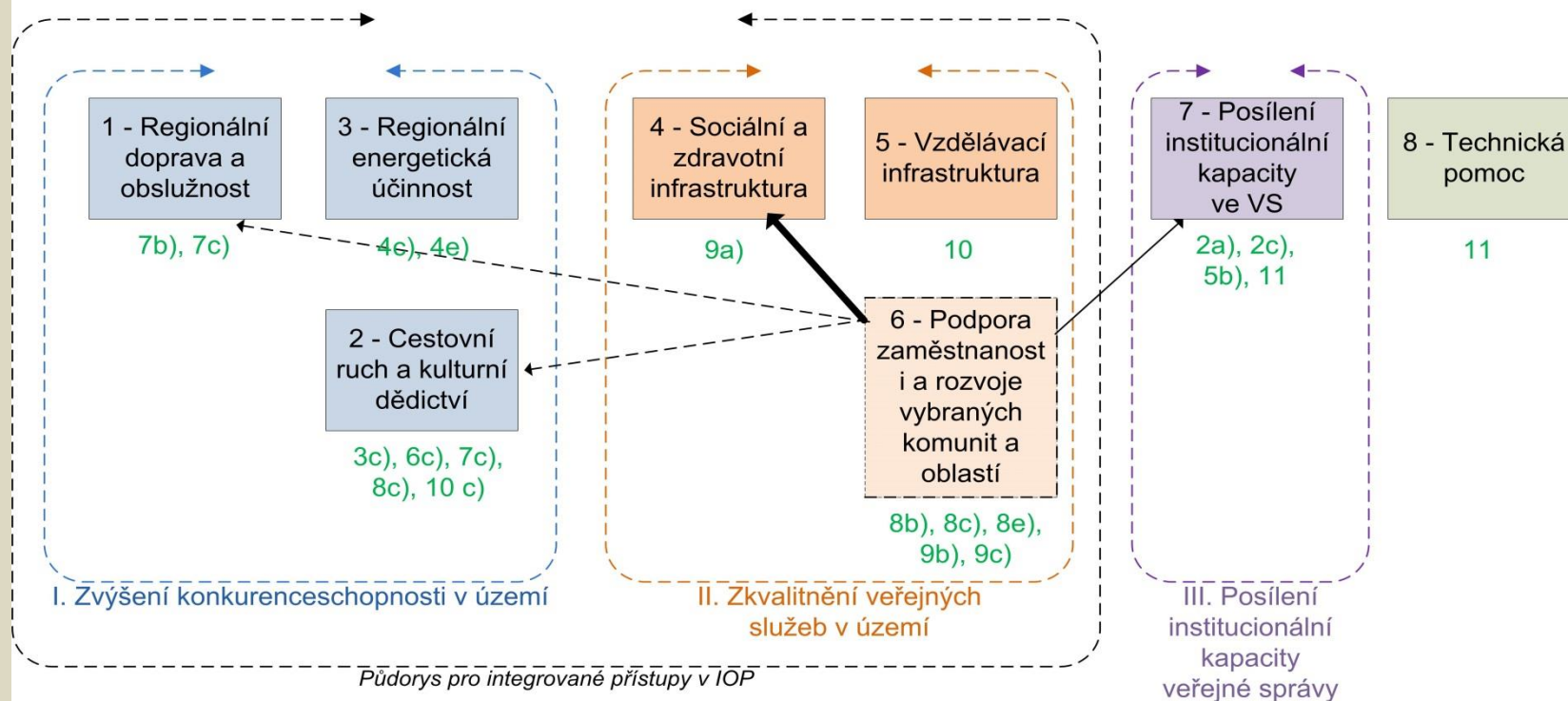
Cíl

Cílem IROPu je podporovat především řešení problémů, které mají významnou územní dimenzi, tzn., že jsou koncentrovány do určitých typů regionů, oblastí, vymezených Strategií regionálního rozvoje ČR, nebo dalšími dokumenty strategického plánování (sektorové strategie, krajské strategie regionálního rozvoje)



Integrovaný regionální operační program (IROP)

Návrh seskupení témat v IROP





MINISTERSTVO
PRO MÍSTNÍ
ROZVOJ ČR

Integrovaný regionální operační program (IROP)

Zaměření podpory:

- Regionální dopravní infrastruktura a obslužnost
- Vzdělávací infrastruktura v území
- Sociální a zdravotnická infrastruktura v regionech
- Cestovní ruch a využití kulturního dědictví
- Podpora energetické účinnosti v regionech
- Podpora zaměstnanosti a řešení sociálních problémů v městských a venkovských oblastech
- Zlepšování účinnosti v územní veřejné správě



- navrhuje se řešit v rámci nástrojů strategií místního rozvoje, nebo IPRÚ (to nevylučuje možnost individuálních projektů, pokud budou v intervenční logice rozvoje území)
- z územního hlediska bude prioritně bude orientována na podporu venkovských oblastí ve státem podporovaných regionech,
- z hlediska typologie ČR pak v první řadě v periferních oblastech
- Podpora bude moci být realizována jen v rámci priorit a opatření stanovených IROP, nebo obdobně i ze zdrojů dalších operačních programů



MINISTERSTVO
PRO MÍSTNÍ
ROZVOJ ČR

Podpora rozvoje venkova nejen v rámci IROP

Nástroje podpory

- Komunitně vedený místní rozvoj (CLLD) – metoda Leader
- Integrované plány rozvoje území (IPRÚ)
- Individuální projekty



MINISTERSTVO
PRO MÍSTNÍ
ROZVOJ ČR

Podpora rozvoje venkova nejen v rámci IROP

Disponibilní fondy Společného strategického rámce pro realizaci Strategií MAS

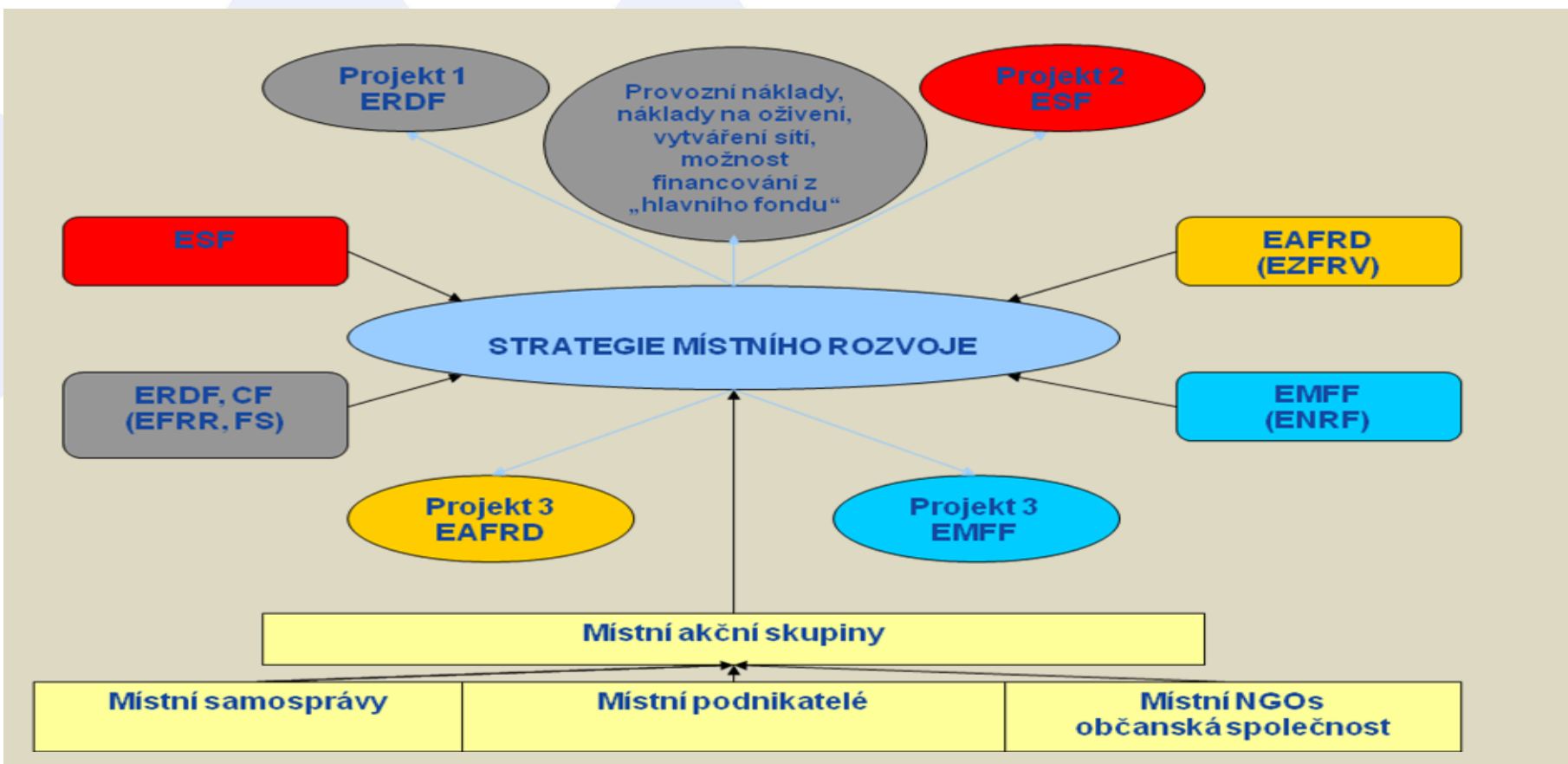
- EAFRD – rozvoj venkova (Program rozvoje venkova)
- ERDF – rozvoj periferních oblastí (Strategie regionálního rozvoje – SRR)
- ESF – řešení sociálně vyloučených lokalit (dle SRR)
- EMFF – rozvoj regionů se specializací na rybářství (Strategie akvakultury)

Aplikace prostřednictvím většiny programů SRR (s výjimkou OP Praha a OP Doprava)

Otevřena otázka zapojení programů evropské územní spolupráce



Příklad „multi-financování“ strategie místního rozvoje





Podmínky pro zapojení MAS

- Dosažení kvalitativních kritérií pro fungování MAS („certifikace“)
- Schválení Integrované strategie rozvoje MAS
- U obou podmínek budou základem postupy navržené NS MAS



Uplatnění IPRÚ

- Hospodářsky problémové oblasti státu (ORP vymezené Strategií reg.rozvoje)
- Aglomerace krajských měst a měst nad 25 000 obyvatel
- Disponibilní fondy: ERDF, ESF, CF



MINISTERSTVO
PRO MÍSTNÍ
ROZVOJ ČR

Děkuji za pozornost

priprava2014@mmr.cz



OPERAČNÍ
PROGRAM
TECHNICKÁ
POMOC



EVROPSKÁ UNIE
EVROPSKÝ FOND PRO REGIONÁLNÍ ROZVOJ
INVESTICE DO VAŠÍ BUDOUCNOSTI



NÁRODNÍ ORGÁN
PRO KOORDINACI