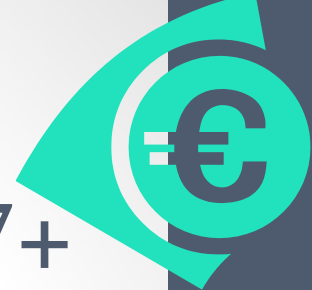




Budoucí programovací období EU2014+ z pohledu obcí SMS ČR

*Setkání starostů Regionservis
19. června 2014*

Tomáš Chmela, tajemník SMS ČR



SMS ČR: Hodnocení 2007+

SSR

2007-
2013

800 mld.
CZK

ESIF

2014-
2020

550 mld.
CZK

SMS ČR: Hodnocení 2007+

Velikostní kategorie obce	Finanční částka připadající na 1 obyvatele území (v Kč)	
	podle sídla příjemce podpory	podle místa realizace projektu
Brno, Ostrava, Plzeň	76 664	68 332
více než 50 000 obyvatel	52 629	53 850
20 001 – 50 000 obyvatel	19 915	41 873
5 0001 – 20 000 obyvatel	18 848	37 952
méně než 5 001 obyvatel	12 876	36 890
Praha	161 160	Nehodnoceno*

Tabulka: Prostorová alokace finančních prostředků Evropské unie přepočtená na 1 obyvatele území vzhledem k velikostní kategorii obcí; stav evidence projektů k únoru 2012;

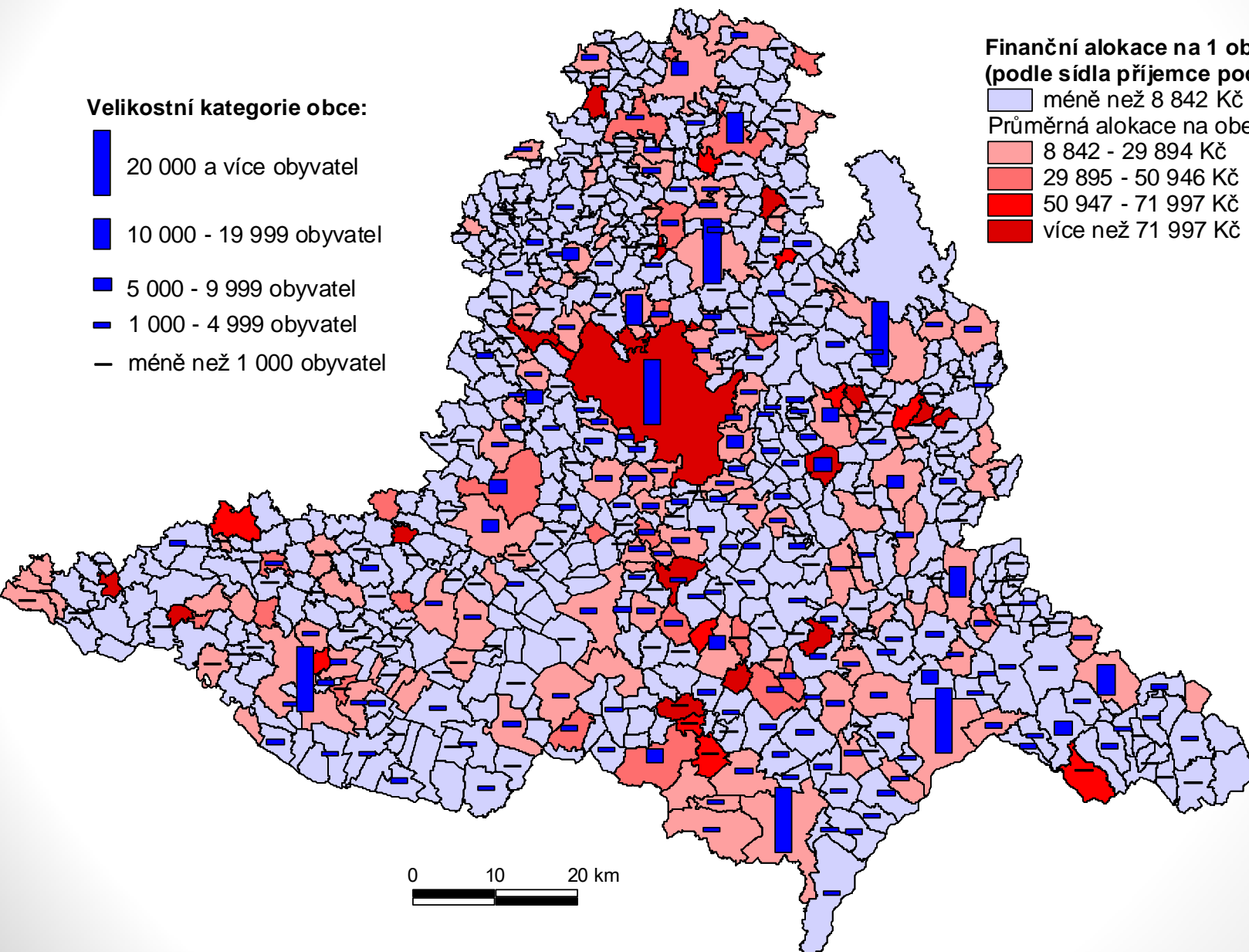
Čerpání v obcích Jihomoravského kraje 2007-2013

Velikostní kategorie obce:

- 20 000 a více obyvatel
- 10 000 - 19 999 obyvatel
- 5 000 - 9 999 obyvatel
- 1 000 - 4 999 obyvatel
- méně než 1 000 obyvatel

Finanční alokace na 1 obyvatele (podle sídla příjemce podpory):

- méně než 8 842 Kč
 - 8 842 - 29 894 Kč
 - 29 895 - 50 946 Kč
 - 50 947 - 71 997 Kč
 - více než 71 997 Kč
- Průměrná alokace na obec = 8 842 Kč



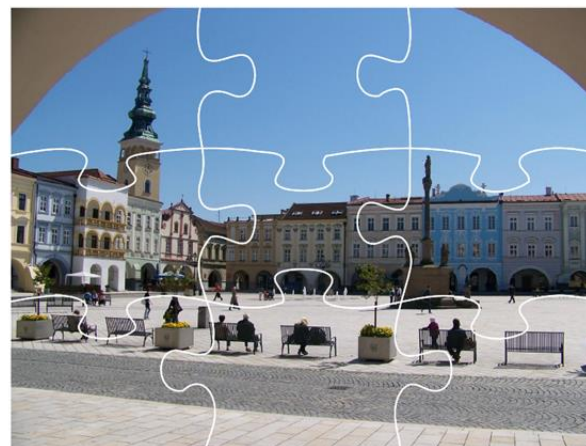
Memorandum Venkov

- Územní dimenze pro rozvoj venkova 2014+
- Obsah memoranda SMS, SMO, SPOV (6 bodů)
 - Zacílení pro všechny kategorie sídel, resp. příjemců
 - Projekty v duchu partnerství, funkčních území, synergie
 - Stálá konference – vyvážené zastoupení, konsenzy
 - Územní dimenze venkov-město, 9,7 mld. EUR
 - 35 mld. Kč venkovu prostřednictvím integrovaných projektů CLLD (kompromis s SMO, původně 45 mld. Kč)
 - Přesun prostředků z 1. do 2. pilíře SZP ve výši 15%
- Podepsáno dne 11. 2. 2014 na úrovni místopředsedů
- Na počátku března přistoupila Asociace krajů ČR (+ předsedové všech organizací)

Integrovaná řešení

2007-13

2014-20



**Integrovaná řešení = integrované projekty + integrací
podmíněné individuální projekty X IP páteřní infrastruktury**

11 TEMATICKÝCH CÍLŮ STRATEGIE EU 2020

- 1) Posílení **výzkumu, technologického rozvoje a inovací**;
- 2) Zlepšení přístupu, využití a kvality **informačních a komunikačních technologií**;
- 3) Zvýšení konkurenceschopnosti **malých a středních podniků**, odvětví zemědělství (EZFRV) a odvětví rybnářství a akvakultury (ENRF);
- 4) Přejít na **nízkouhlíkové hospodářství** ve všech odvětvích;
- 5) Podpora přizpůsobení se **změně klimatu**, předcházení rizikům a řízení rizik;
- 6) Ochrana **životního prostředí** a podpora účinného využívání zdrojů;
- 7) Podpora **udržitelné dopravy** a odstraňování překážek v klíčových síťových infrastrukturách;
- 8) Podpora **zaměstnanosti** a podpora mobility pracovních sil;
- 9) Podpora **sociálního začleňování** a boj proti chudobě;
- 10) Investice do **vzdělávání**, dovedností a celoživotního učení;
- 11) Posilování institucionální kapacity a účinné **veřejné správy**.

Integrované nástroje 2014+

- **Integrované územní investice (ITI)**

- Původně 6 (Pražská, Brněnská, Ostravská, Plzeňská, Hradeckopardubická, Ústecko-chomutovská)
- nyní 7 (včetně Olomouce, ad hoc doplněna 22. 1. 2014)
- EK prosazuje 2-3 prioritní témata
- Město + funkční region (tzn. včetně přilehlých venkovských oblastí)
- Aglomerace o 300 000 obyvatelích

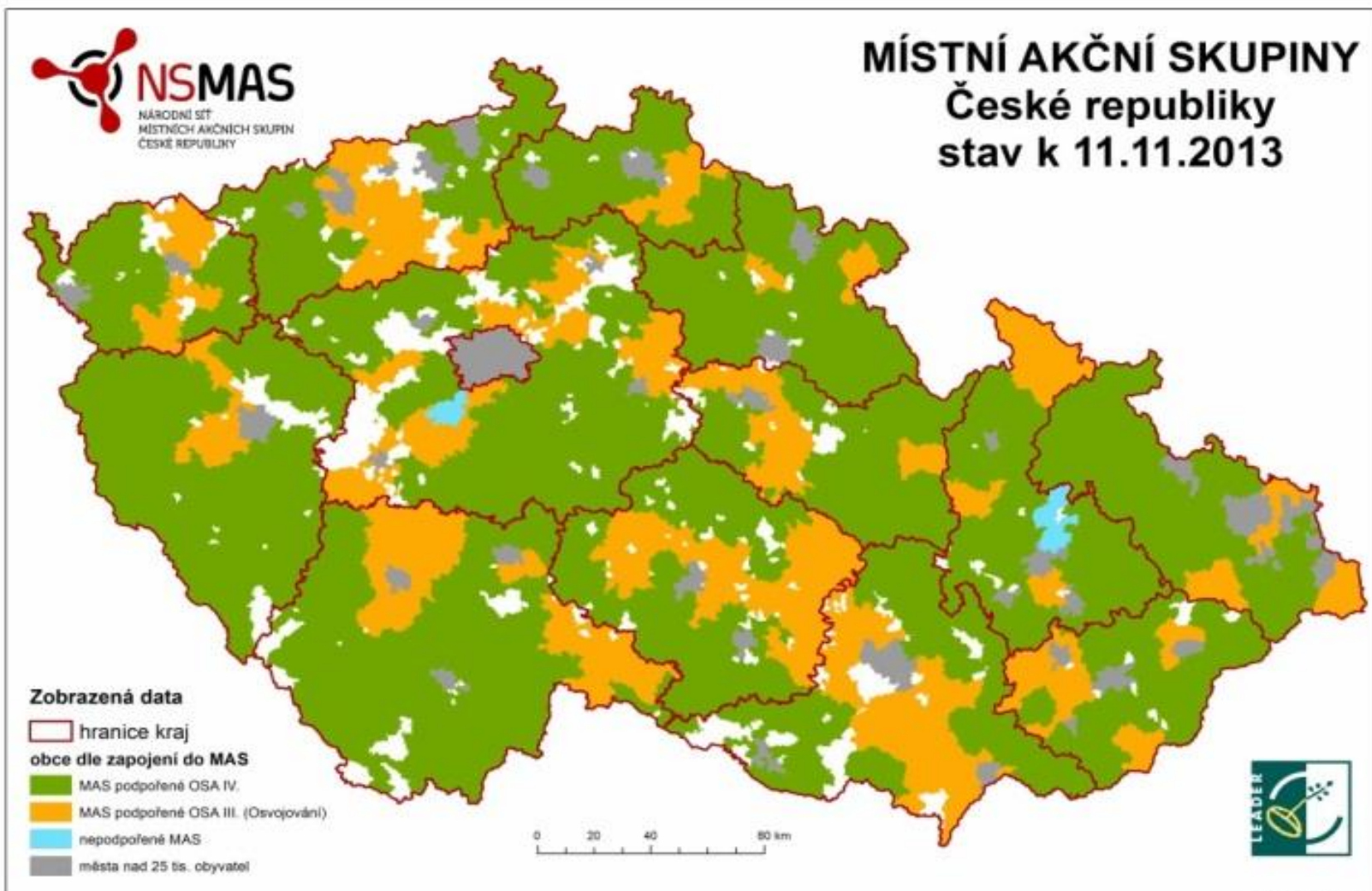
- **Integrované plány rozvoje území (IPRÚ)**

- Není ukotveno v Nařízeních EK, definováno Usnesením vlády ČR
- 6 zbývajících krajských měst včetně Zlína; + Mladá Boleslav
- Město + funkční region??? (definice IPRÚ není prozatím stanovena)

- **Komunitně vedený místní rozvoj (CLLD, MAS)**

- 175 funkčních MAS; města do 25 000 obyvatel, region max. 100 000 obyv.
- Pokrytí 91% území ČR; velká kontinuita, rozvoj tohoto IN cca od roku 2004
- Nelze čerpat z Fondu soudržnosti...

Příklad CLLD

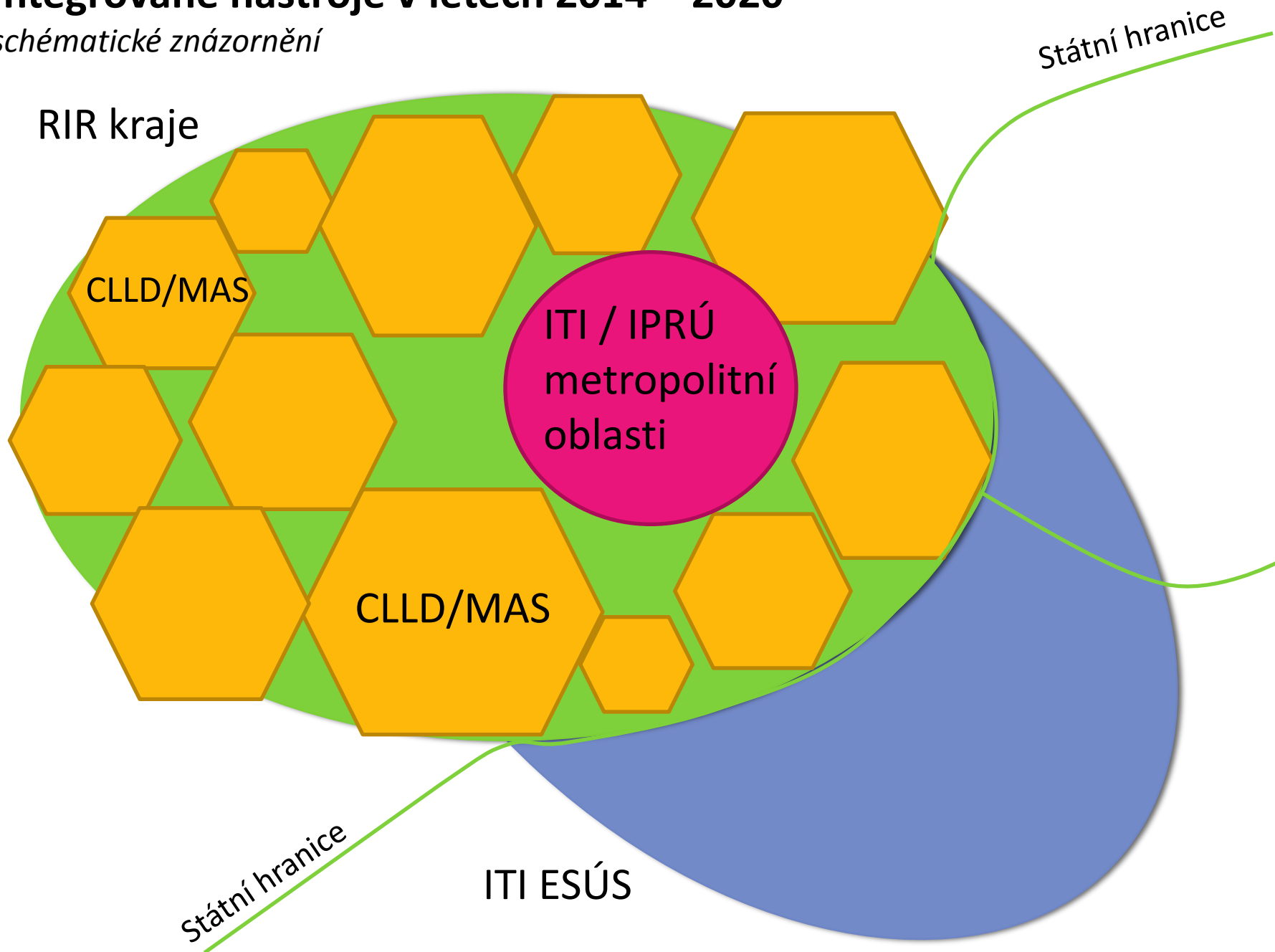


Nové operační programy 2014+

Fond	Název OP	Alokace	Role CLLD
KP-FS	OP Doprava	cca 122	-
EFRR	<u>Integrovaný regionální operační program</u>	<u>cca 127</u>	X
EFRR/FS	OP Životní prostředí	cca 66,5	X
ESF	<u>OP Zaměstnanost</u>	<u>cca 55,5</u>	X
ESF	OP Výzkum, vývoj a vzdělávání	cca 73	Jednání
EFRR	OP Podnikání a inovace pro konkurenceschopnost	cca 106	Jednání!
EFRR/ESF	OP Praha – pól růstu ČR	cca 5	-
EFRR/ESF /FS	OP Technická pomoc	cca 6	Jednání
SZP	<u>PRV 2014+</u> , OP Rybářství		X
EÚS	OP přeshraniční spolupráce, meziregionální spolupráce, Danube		-

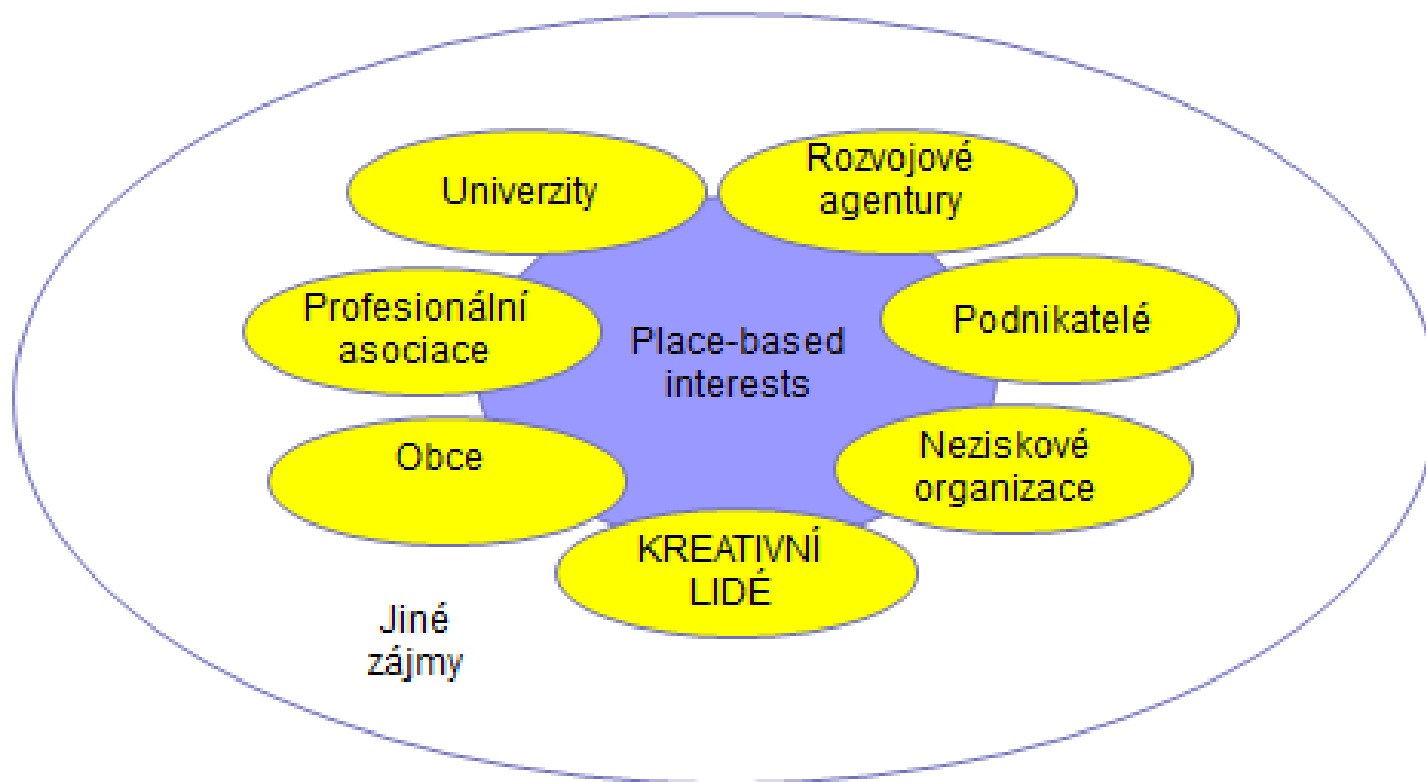
Integrované nástroje v letech 2014 – 2020

schématické znázornění



Stálé konference

- Národní a regionální úroveň
- Partnerství a spolupráce, apolitický orgán
- Konsenzuální rozhodování, právo veta, hlasovací pravidla



- **1. Role plánovací a koordinační**
- RSK bude pomocí **plánovacího a přehledového dokumentu – Akčního plánu SRR2014+** – vytvářet představu o potřebách a skutečnosti směřování evropské pomoci do území (tematicky, územně i finančně). Bude koordinovat spolupráci s ostatními platformami, jenž se věnují evropským fondům a rozvoji regionu.

- **2. Role transparentně ovlivňovací**
- RSK bude **doporučovat** řídicím orgánům nastavení cílených výzev (věcně, územně, finančně), monitorovacím výborům operačních programů bude doporučovat nastavení kritérií pro cílené výzvy.

- **3. Role iniciační a podpůrná**
- RSK bude disponovat se zdroji (ideálně z OPTP) na iniciaci a podporu nových projektů s cílem podpořit absorpční kapacitu v analýzou prokázaných a potřebných tématech či územích.

- **4. Role monitorovací a vyhodnocovací**
- RSK bude s ohledem na plán (RIR) monitorovat a vyhodnocovat přínos evropských intervencí, agregovat výstupové a výsledkové indikátory projektů a vyhodnocovat dopady evropských intervencí.

- **5. Role komunikační a propagační**

Reg. stálé konference

- Otázka nominací a zastoupení partnerů
- Celkem 13 – 17 členů v každém kraji
- Z toho:
 - 4 členové (obce a města, 1 x představitel krajského města, 1 x města střední velikosti, 1 x obce, 1 x NS MAS?)
 - 4 členové (úředníci kraje sektorově: školství, ŽP, sociální oblast, zdravotnictví)
 - 5 členů (další partneři: podnikatelé, NNO, S3 manažer, univerzita, MMR)
 - Až 4 další členové (partneři dle regionálního specifika – například posílení role venkova, cestovní ruch atd.)
- Do 30. 8. 2014 platformy RSK zpracují, projednají a schválí tzv. Akční plány SRR2014+ (dříve RIR)!!!

Další novinky

- Princip „jediné střechy“ – Evropské domy
- Otázka počtu integrovaných nástrojů (13 ITI – tuto variantu podporovala AK ČR a SMS ČR).
- Pod vlivem AK ČR se zvažuje varianta regionálních obálek
 - PRO: funguje např. v Rakousku, lze zohlednit znevýhodnění regionu (slabší kapacita v režimu přípravy projektu)
 - PROTI: omezení soutěže projektů.

Veřejné strategie

- 1. polovina roku 2013 zveřejnění Metodiky přípravy veřejných strategií

- www.verejne-strategie.cz

- MAS – jsou v přípravě napřed
- Certifikace MAS schválena: MZe



V EŘEJNÉ
I NTELIGENTNÍ
Z ODPOVĚDNÉ
E FEKTIVNÍ

**Metodika
přípravy
veřejných
strategií**

Alokace: problém trvá

	Města (ITI, IPRÚ)	Venkov (CLLD – MAS)
Návrh měst s ITI aglomerací	120 mld. Kč	10 mld. Kč.
	24 000 Kč/obyv.	2 000 Kč/obyv.
Návrh MMR	70 mld. Kč (60+10)	20 mld. Kč
	14 000 Kč/obyv.	4 000 Kč/obyv.
Návrh Memorandum Venkov	Vyváženost mezi jednotlivými kategoriemi sídel	35 mld. Kč (bez OP TP a PRV)
		7 000 Kč/obyv.
Návrh SMS ČR	Zrovnoprávnit postavení IPRÚ a ITI	45 mld. Kč
		9000 Kč/obyv.

Částky jsou pouze orientační. Neznáme přesné podklady (přesné počty obyvatel na území ITI/IPRÚ ad.).

Čas je velmi neúprosný s ohledem na pokročilá jednání k Dohodě o partnerství (indikativní alokace).

POŠTY: nedávná minulost

- Důležité události:
 - Od 21. 12. 2012 – platnost nových prováděcích vyhlášek k poštovnímu zákonu
 - Stanovuje ČTÚ, náhrada ZKP
 - Minimální nároky na hustotu pobočkové sítě ČP
 - Pošta je povinně zastoupena v obcích nad 2500 obyv.
 - V dojížděkové (dříve docházkové) vzdálenosti 10 km
 - A tam, kde je dvoustupňová ZŠ, matriční nebo obecný stavební úřad
- Polovina roku 2013:
 - Další novelizace poštovní zákona
 - Minimální počet pošt stanovuje vláda na základě návrhu ČTÚ

- Spuštěna rozhodnutím Rady SMS ČR
- 10. prosinec 2013
- Důvod: hrozba přijetí návrhu nařízení vlády o minimálním počtu pošt na úrovni 2100
- Běžela ve všech krajích ČR
- Nejvíce podpisů: Hošťálková (Zlínský kraj) - 1437

Poštovní petice



NEJBLIŽŠÍ POŠTA 10 KM?
PODPOŘTE PETICI ZA ZÁCHRANU POŠT



iDNES.cz / Liberecký kraj

iDNES.cz | Zprávy | **Kraje** | Sport | Kultura | Ekonomika | Finance | Bydlení | Cestování | Auto | Hobby | Moř
Liberecký kraj | Zprávy | Sport | Volný čas | Jízdní řády MHD | Práce | Reality | Komerční články | Očima čtenářů

Válka o pošty. Lidé bojují proti jejich rušení a podepisují petici

22. ledna 2014 12:12



Proti snižování pracovních míst, rušení malých pošt a chování České pošty ke svým zaměstnancům je namířena petice, kterou na Liberecku podepsalo osm set lidí. Současně probíhá celostátní petice proti rušení malých pošt, kterou připravilo Sdružení místních samospráv.



Poštovní petice: výsledky

- Celkem nasbíráno téměř 111 000 podpisů občanů ČR
- Zapojeno 900 obcí ze všech krajů ČR
- Jedná se o největší petiční akci občanů venkovského prostoru v novodobé historii České republiky

- Již 6. ledna premiér Rusnok zastavil veškeré přípravy na přijetí návrhu nařízení vlády o minimálním počtu pošt
- 13. února proběhlo první jednání s novým ministrem vnitra Milanem Chovancem. Pošty se rušit nebudou
- 22. dubna předání petice premiéru Sobotkovi. Opětovně členy petičního výboru ujistil, že vláda nehodlá rušit poštovní pobočky

Poštovní petice: výsledky



Jednání petičního výboru

- Úterý 27. 5., Poslanecká sněmovna PČR



Jednání petičního výboru

Petiční výbor

- I. bere na vědomí „Petici za záchranu pošt na venkově“,
- II. považuje zachování základních veřejných služeb za klíčový pilíř politiky obnovy venkova,
- III. se domnívá, že poštovní služby jsou jednou ze základních veřejných služeb, které výrazně ovlivňují zachování funkčnosti venkova a kvalitu každodenního života jeho obyvatel,
- IV. žádá ministra vnitra, aby se problematikou poštovní sítě zabýval a připravil strategii zachování plnohodnotných služeb ve venkovských lokalitách,
- V. žádá ministra vnitra o informaci v této věci do 31. 10. 2014.

Ing. Karel Fiedler v.r.
ověřovatel výboru

JUDr. Zuzka Bebarová-Rujbrová v.r.
předsedkyně výboru

Další postup SMS ČR

- Informační a právní servis starostům členských obcí, spolupráce při řešení konkrétních případů rušení pošt
- Další jednání jménem obcí ve vztahu k ČP, ČTÚ, vládě, parlamentu
- Změna poštovní legislativy a ukotvení výčtového seznamu pošt přímo do poštovního zákona
- Iniciování pracovní skupiny složené ze zástupců všech stran (ČTÚ, ČP, MV, MPO, ...)

- Děkuji za pozornost

- Mgr. Tomáš Chmela
- Sdružení místních samospráv ČR
- tajemnik@smscr.cz
- Člen petičního výboru petice za záchranu venkovských pošt



NEJBLIŽŠÍ POŠTA 10 KM?
PODPOŘTE PETICI ZA ZÁCHRANU POŠT

- Děkuji za pozornost

- Mgr. Tomáš Chmela
- Sdružení místních samospráv ČR
- tajemnik@smscr.cz