

# SCHRÉDER: KOMUNIKACE A SLUŽBY

*Spolupráce na zlepšení  
veřejného osvětlení ve Vaší obci*

## VEŘEJNÉ OSVĚTLENÍ

Tomáš Bartoš  
ARTECHNIC - SCHRÉDER



*Artechnic*  
**Schröder** 



*Artechnic*  
**Schröder** 



*Artechnic*  
**Schröder** 



*Artechnic*  
**Schröder** 



*Artechnik*  
**Schröder** 



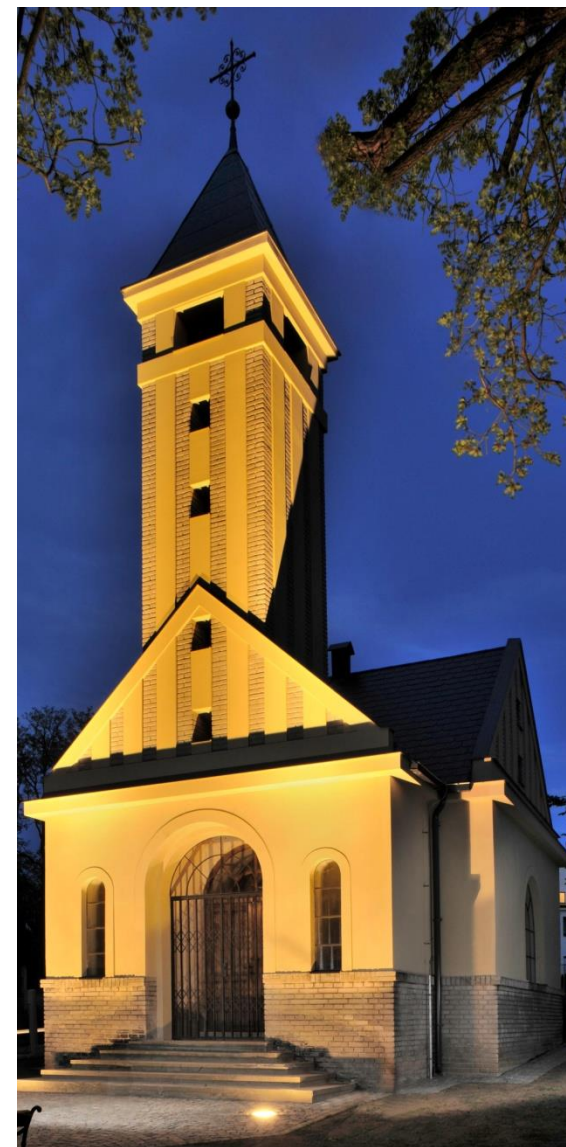
*Artechnic*  
**Schröder** 

# Osvětlení v osmi znacích

- A** parky, pěší zóny
- R** hlavní a vedlejší ulice
- T** tunelové osvětlení
- I** slavnostní osvětlení
- S** osvětlení sportovišť
- T** veřejná hromadná doprava
- I** průmyslové osvětlení
- C** universitní, areálové osvětlení

[www.artisticczech.cz](http://www.artisticczech.cz)

[www.artechnic-schreder.cz](http://www.artechnic-schreder.cz)





# Stávající stav VO



# Stávající stav VO



# Stávající stav VO



# Stávající stav VO



# Stávající stav VO



# Stávající stav VO



# Stávající stav VO



## Vizuální pohled

- neznáme světelný zdroj svítidla
- neznáme příkon svítidla
- neznáme stav podpěrné konstrukce
- neznáme stav kabelového vedení
- neznáme stav rozvaděče
- neznáme napěťové ztráty na vedení
- neznáme rovnoměrnost zatížení fází

**Nelze vhodně navrhnout rekonstrukci soustavy VO**



# Vize obnovy VO



# Vize obnovy VO



# Vize obnovy VO



# Vize obnovy VO



## Zjištění stávajícího stavu

- energetická analýza VO
- pasport VO
- zatřídění komunikací - generel
- návrh optimalizace
- varianta technologie (výbojka/LED)
- světelně technické výpočty
- regulace příkonu, konstantní světelný tok

**Analýza stávající soustavy VO = Plán obnovy VO**

## Nové Sedlo

Energetická analýza – svítidlo Atos SON-T



6 rozvaděčů, 148 svítidel

Spotřeba původní soustavy 96,6 kWh/rok

Spotřeba po rekonstrukci 44,6 kWh/rok

Úspora energie 52 kWh/rok (56 %)

**Návratnost investice 3,7 roků**

## Řevnice

Energetická analýza – svítidlo Atos SON-T



12 rozvaděčů, 500 svítidel

Spotřeba původní soustavy 310 kWh/rok

Spotřeba po rekonstrukci 178 kWh/rok

Úspora energie 132 kWh/rok (43 %)

**Návratnost investice 8 let**

## Olovnice

Energetická analýza – Voltana **LED / CLO + DIM**

2 rozvaděče, 67 svítidel

**Navýšení** svítidel na počet 114 ks

Spotřeba původní soustavy 44,6 kWh/rok

Spotřeba po rekonstrukci 15,5 kWh/rok

Úspora energie 29,1 kWh/rok (65 %)

**Návratnost investice 11 let**





# Analýza

Energetická analýza VO pro obec Olovnice

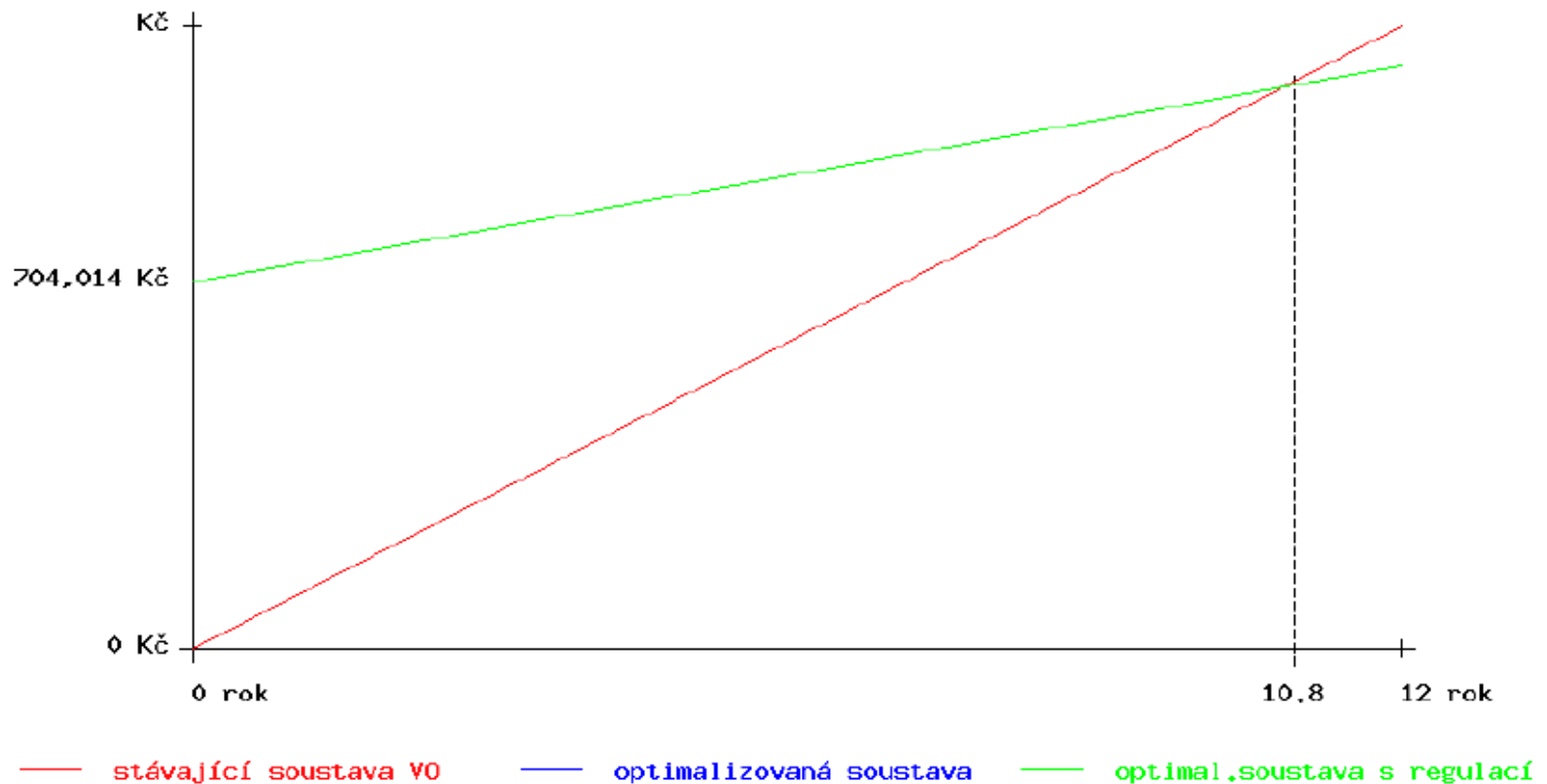
19.01.2015

Artechnic  
Schröder 

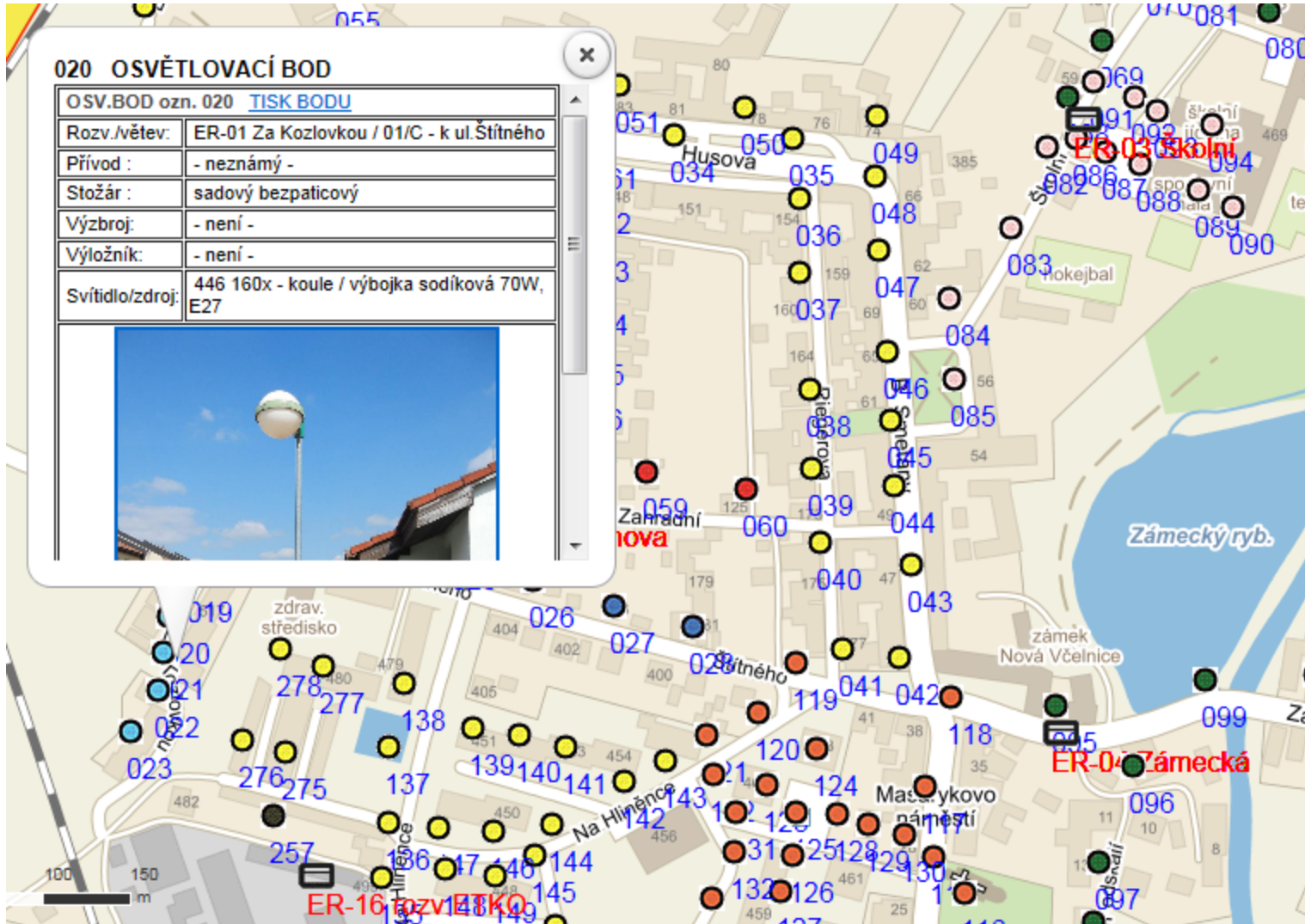
optimalizace LED svítidly VOLTANA  
(větší počet svítidel)

NÁVRATNOST INVESTICE DO NOVÝCH SVÍTIDEL

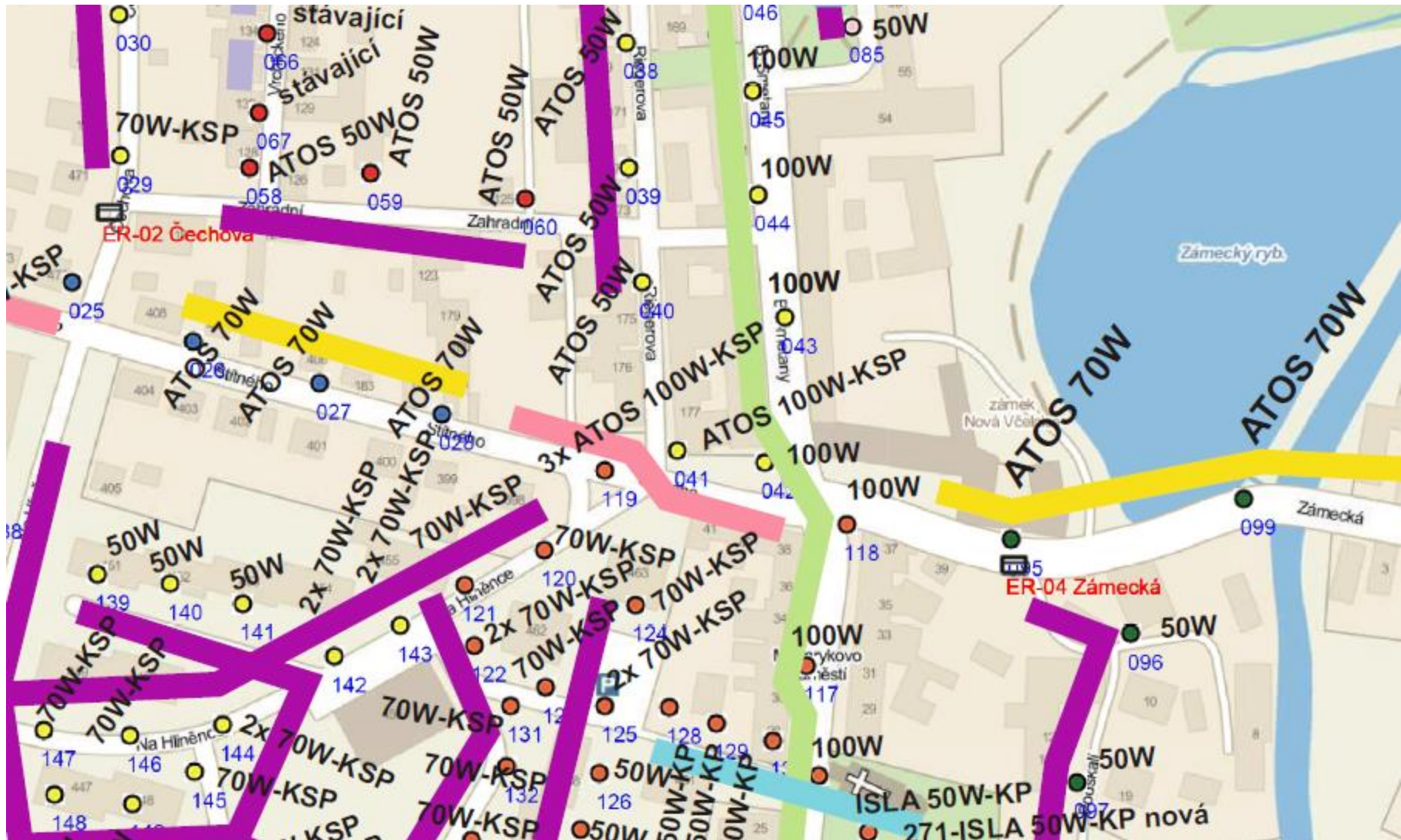
Celková návratnost - pro všechny rozvaděče



# Pasport



# Plán obnovy VO



# Artechnic Schröder a.s.

## optimalizace soustavy veřejného osvětlení



# Děkuji za pozornost

**Tomáš Bartoš**  
Senior Project Manager

Artechnic-Schröder a.s.  
Vinohradská 74, 130 00 Praha 3  
**M + 420 604 284 315**  
T + 420 222 522 930  
**[tomas.bartos@artechnic-schreder.cz](mailto:tomas.bartos@artechnic-schreder.cz)**  
[www.artechnic-schreder.cz](http://www.artechnic-schreder.cz)  
[www.artisticczech.cz](http://www.artisticczech.cz)  
[www.schreder.com](http://www.schreder.com)





*Artechnic*  
**Schröder** 



*Artechnic*  
**Schröder** 



*Artechnic*  
**Schröder** 





*Artechnic*  
**Schröder** 

Schröder Vám děkuje za pozornost  
a těší se na možnou vzájemnou spolupráci.

