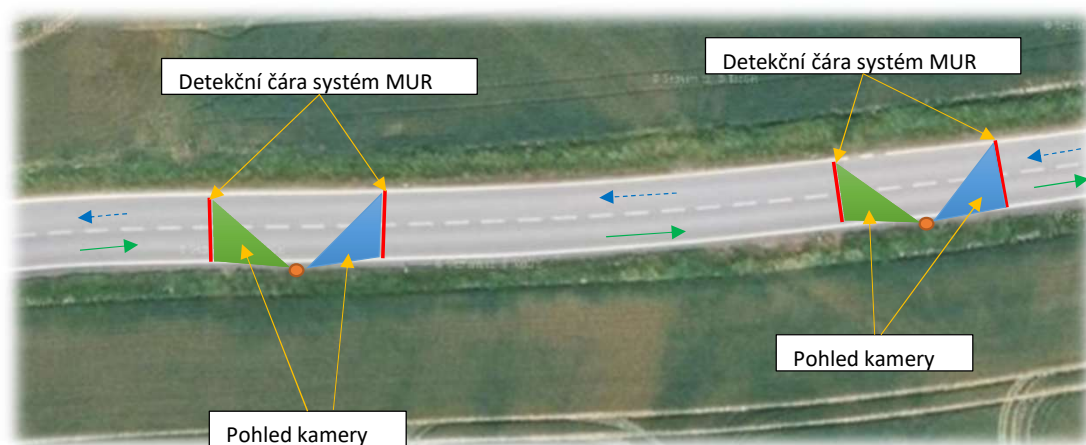


Snižování rychlosti pomocí represivních systémů v praxi

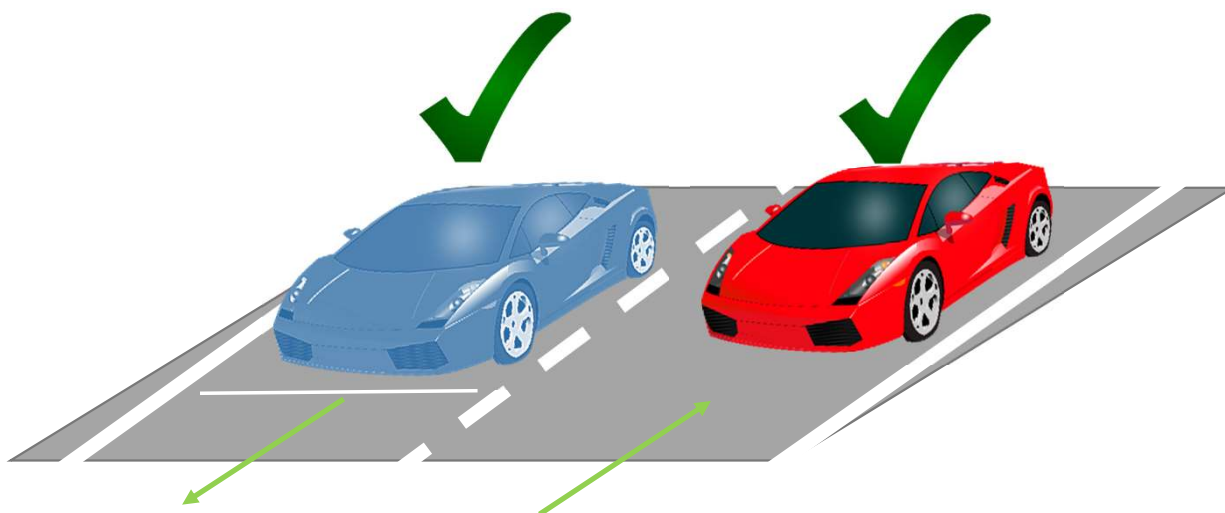
UnicamVELOCITY4

- » Měření úsekové rychlosti
 - » Dvoustopá vozidla
 - » Jednostopá vozidla
 - » Celá šíře vozovky



UnicamVELOCITY4

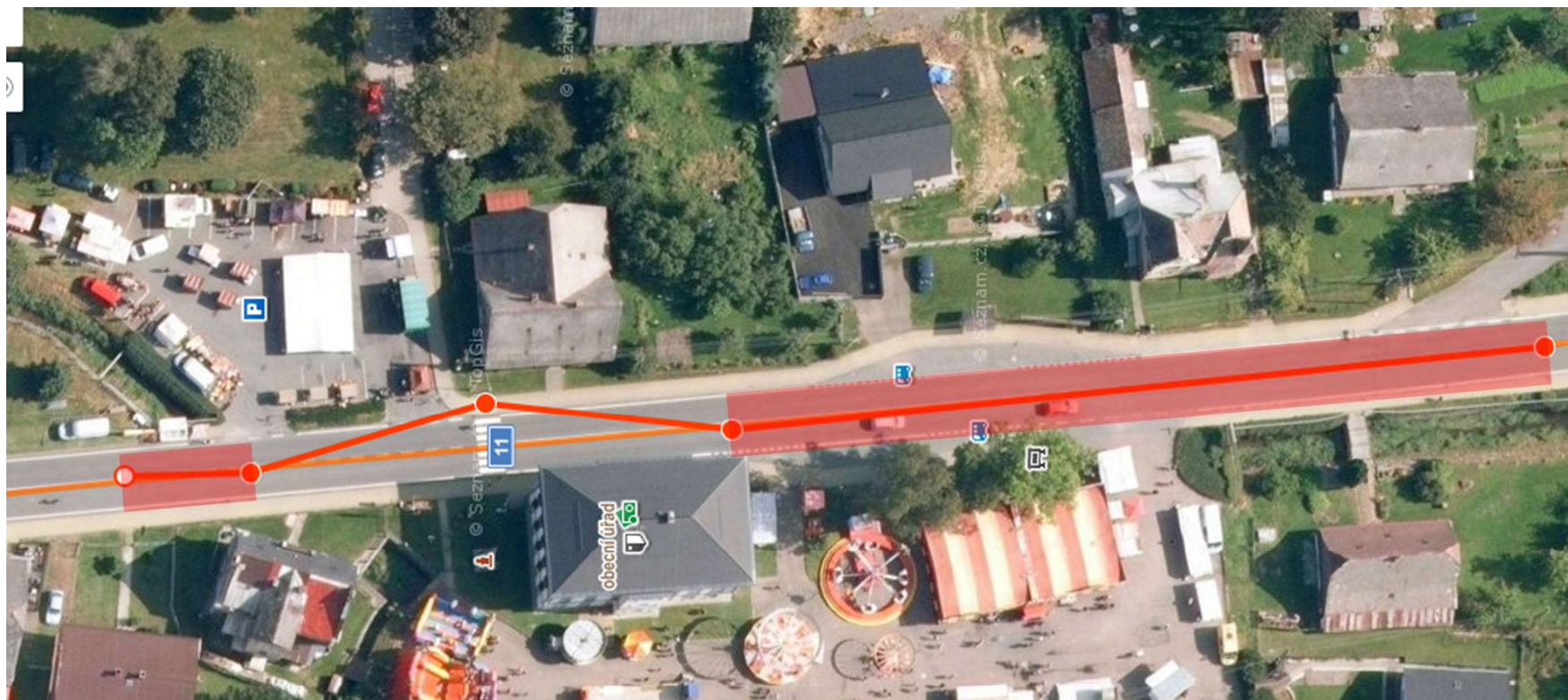
- » Umožňuje změřit vozidlo, které předjíždí
- » Umožňuje změřit jednostopé vozidlo



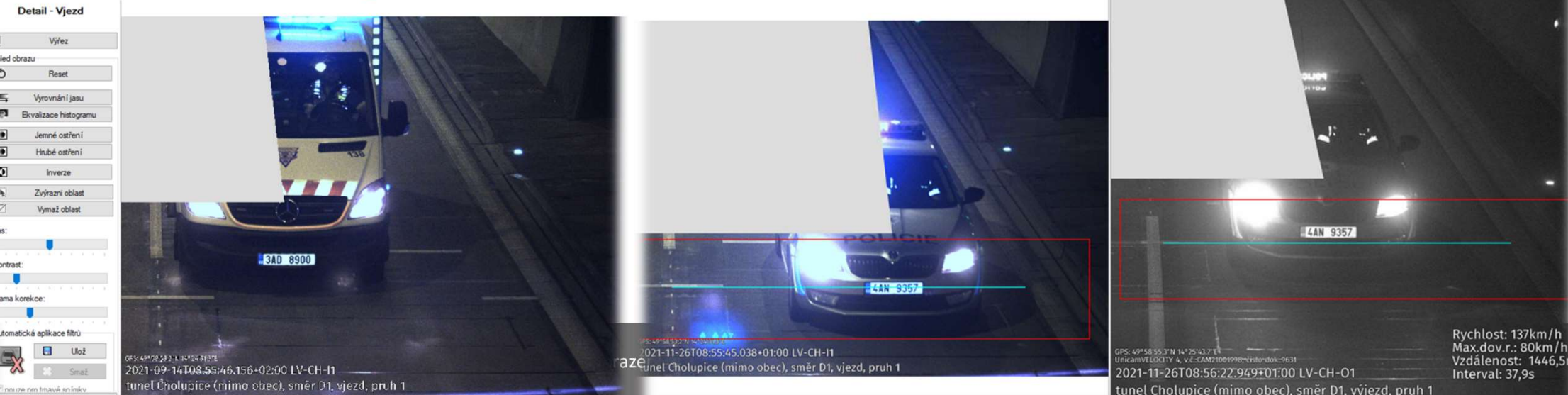
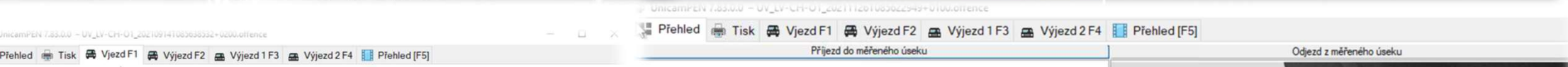
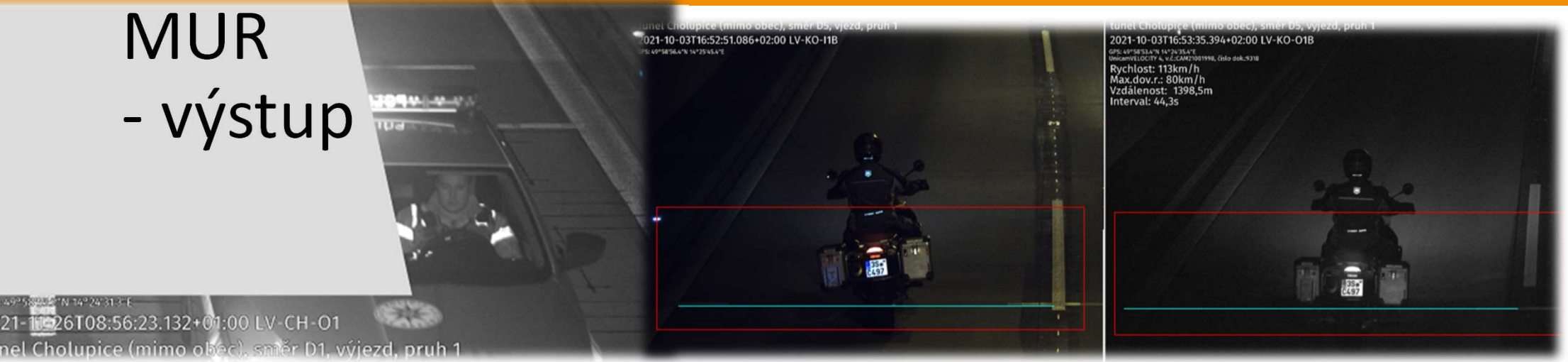
UnicamSPEED-R

- » Multifunkční zařízení
 - » Měření okamžité rychlosti
 - » Měření úsekové rychlosti
- » Moderní radarový systém
 - » Nezávislé měření každého vozidla
 - » Současné měření rychlosti všech vozidel v záběru radaru bez ohledu na jejich počet a směr jízdy
- » Lze stěhovat mezi několika stanovišti
- » Lze řešit jako ostrovní systém na solární napájení
- » Snadná instalace

UnicamSPEED-R – příklady aplikace v praxi



MUR - výstup



Výsledky implementace systémů

MUR – Opatov, Svitavy

- » Statistické měření 4-5/2019
 - » 46 % vozidel jede víc než 60 km/h – 3700 přestupků denně
- » Represivní systém od 7/2020 – četnost dokumentace přestupku
 - » 07/2020 – 0,3 % vozidel
 - » 08/2020 – 0,3 % vozidel
 - » 09/2020 – 0,2 % vozidel
 - » 10/2020 – 0,4 % vozidel
 - » ... průměr od 07/2020 do 12/2022 je 0,35 % → 130 x méně než při statistice
 - » Průměrně 29 přestupků denně

MUR I/6

- » Instalace 11/2021
- » Ověření 3/2022
- » Od 1.1.2021 do 1.11.2021 – 10 měsíců
 - » 11x DN s následky na zdraví nebo na životě (4 x U, 3 x TZ, 11 LZ)
 - » 8/2021 – 2x DN (4x U, 2 TZ, 3 LZ)
- » Od 1.11/2021 do 31.5.2023 - 19 měsíců
 - » 4x DN s následky na zdraví nebo životě (5 x LZ)

Lokalita

I/6 Karlovy Vary - Olšová Vrata, směr Karlovy Vary (+1)

Časové období

1. 3. 2022 – 31. 5. 2023



Agregace

Měsíc

Histogram rychlostí



Vše

Lokalita

Pruhy

Sjednotit maximální rychlost

Sjednotit maximální provoz

Rychlost

Maximum 155 - 160km/h

Minimum 10 - 15km/h

Modus 75 - 80km/h

Průměr 75,73km/h

Detekce

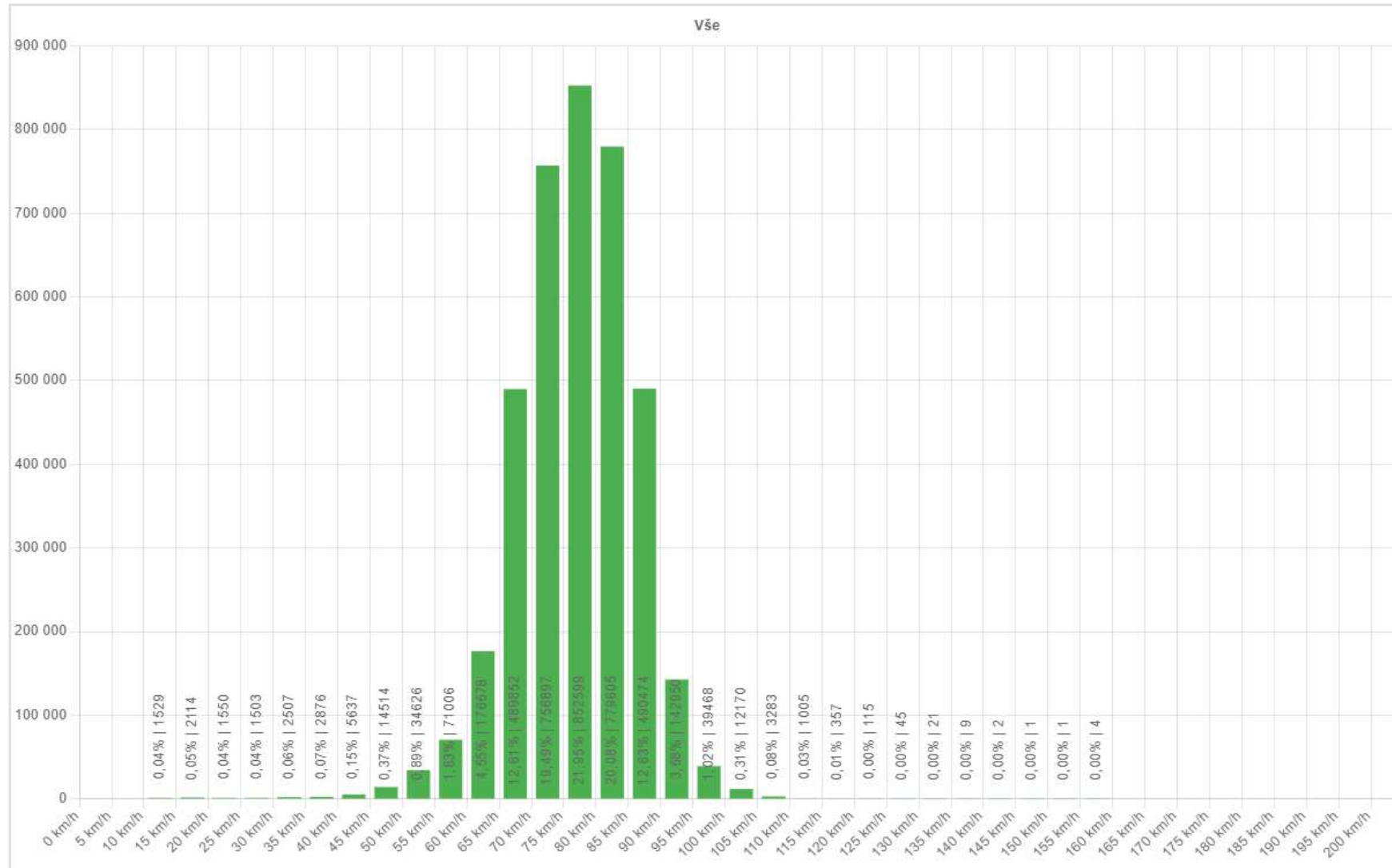
Celkem 3 883 398

Přestupky -

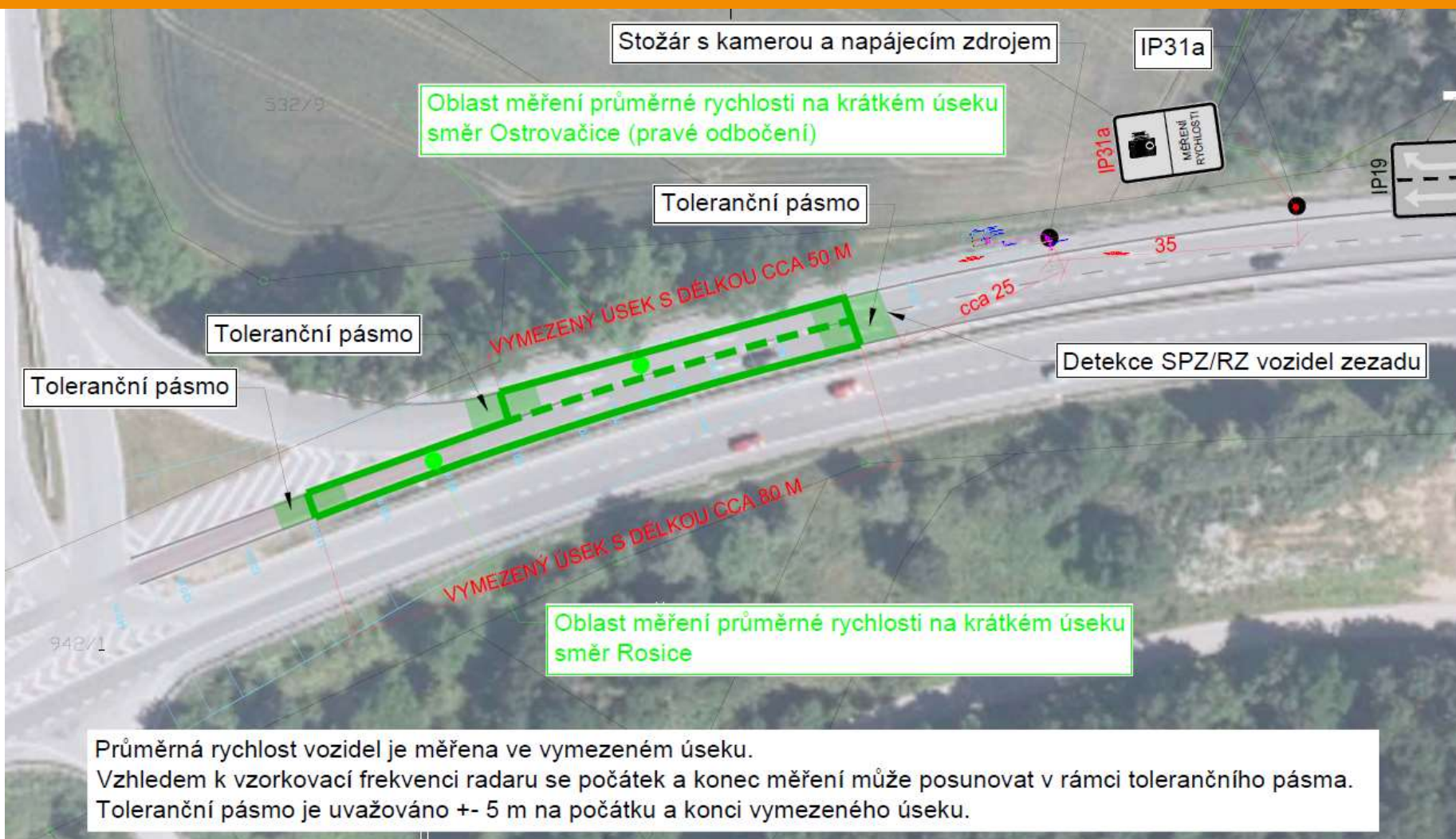
Legenda

■ Pod limit

■ Nad limit



MUR
I/23
X
II/602



Závěr

- » Ihned po instalaci měřidla je patrný značný pokles četnosti překračování rychlosti
- » V čase dochází k dalšímu poklesu
- » Funguje to pro radar i úsek
- » Nefunguje to, když se nevymáhají sankce

Děkuji Vám za pozornost.